

APPROCHE AUX INSTRUMENTS

LA REUNION-ROLAND GARROS

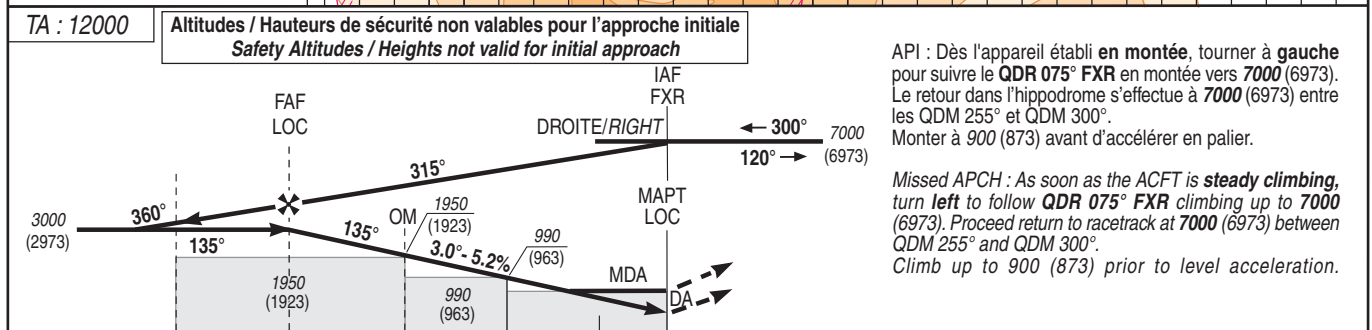
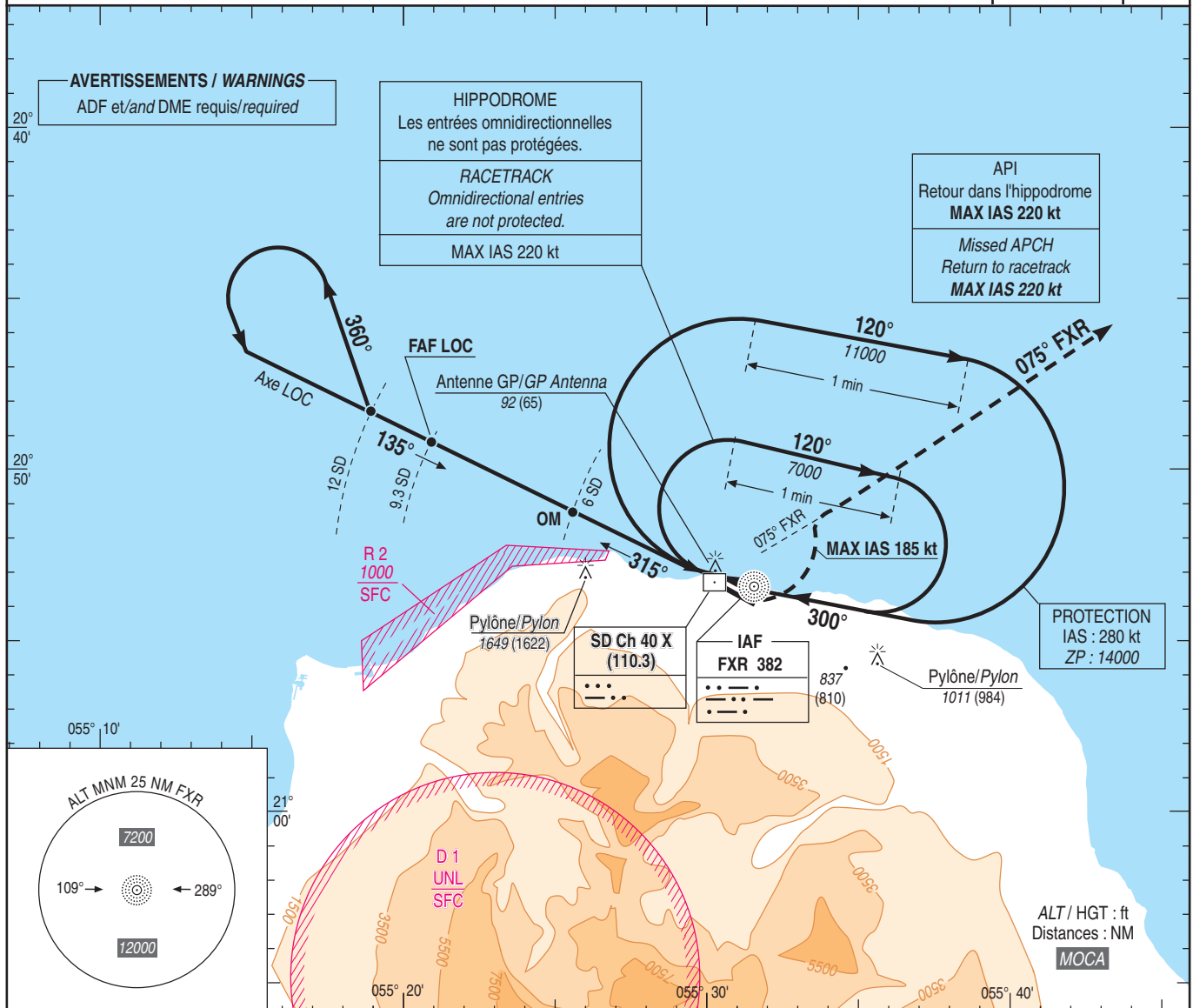
Instrument approach

CAT C D

ALT AD : 66, DTHR : 27 (1 hPa)

ILS V ou/or LOC V RWY 14

ATIS : LA REUNION 126.800	ILS - DME SD 110.3 RDH : 61	VAR 19° W (15)
APP : ROLAND GARROS Approche/Approach 127.200		
TWR : ROLAND GARROS Tour/Tower 118.400		



API : Dès l'appareil établi en montée, tourner à gauche pour suivre le QDR 075° FXR en montée vers 7000 (6973). Le retour dans l'hippodrome s'effectue à 7000 (6973) entre les QDM 255° et QDM 300°. Monter à 900 (873) avant d'accélérer en palier.

Missed APCH : As soon as the ACFT is steady climbing, turn left to follow QDR 075° FXR climbing up to 7000 (6973). Proceed return to racetrack at 7000 (6973) between QDM 255° and QDM 300°. Climb up to 900 (873) prior to level acceleration.

MNM AD : distances verticales en pieds, RVR et VIS en mètres. / Vertical distances in feet, RVR and VIS in metres. REF HGT : ALT DTHR

CAT	ILS V API 2.5%			LOC V OCH : 698		MVL / Circling		DME SD				
	DA (H)	RVR	OCH	MDA (H)	RVR	MDA (H)	VIS	NM	7	6	5	4
C	370 (340)	1500	338	730 (700)	2400	2050 (2030)	2400	ALT (HGT)	2270 (2243)	1950 (1923)	1630 (1603)	1310 (1283)
D	380 (350)	1600	349									

Observations/Remarks : MVL interdites au Sud des pistes - PAPI RWY 32 : Pente 3.8° - 6.6% - MVL interdites en l'absence d'indication PAPI. Circling prohibited S of RWY - PAPI RWY 32: Slope 3.8° - 6.6% - Circling prohibited without PAPI.