

APPROCHE AUX INSTRUMENTS

LA REUNION-ROLAND GARROS

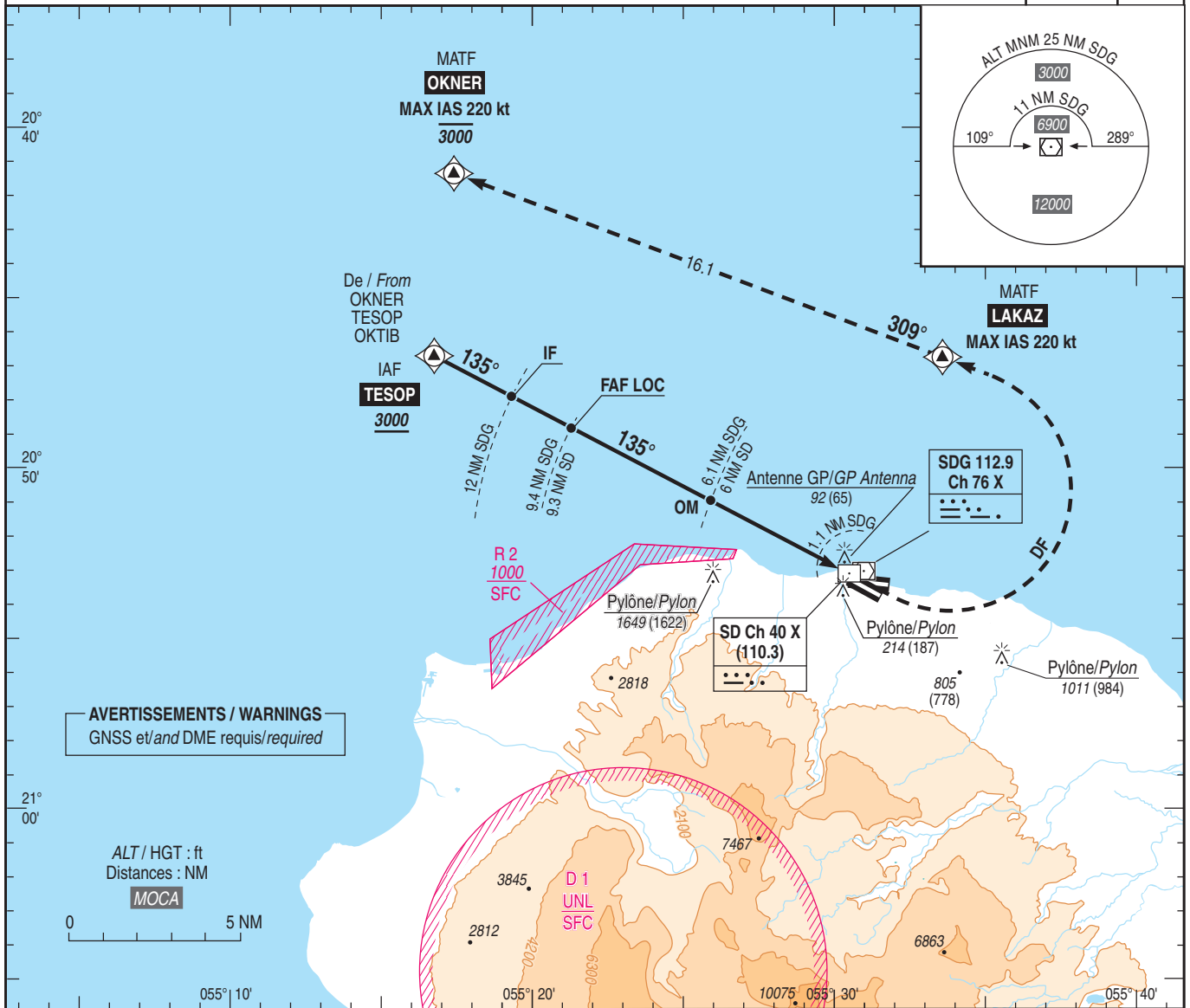
Instrument approach

CAT A B C D

ALT AD : 66, DTHR : 27 (1 hPa)

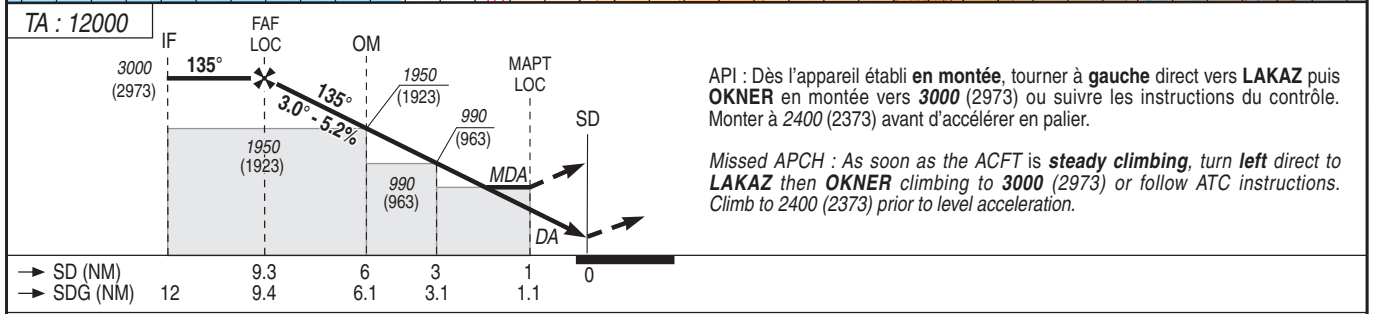
FNA ILS U ou/ou LOC U RWY 14

ATIS LA REUNION 126.800	ILS-DME SD 110.3 RDH : 61	VAR 19° W (20)
APP : ROLAND GARROS Approche/Approach 127.200		
TWR : ROLAND GARROS Tour/Tower 118.400		



AVERTISSEMENTS / WARNINGS
GNSS et/and DME requis/required

ALT / HGT : ft
Distances : NM
MOCA



API : Dès l'appareil établi en montée, tourner à gauche direct vers LAKAZ puis OKNER en montée vers 3000 (2973) ou suivre les instructions du contrôle. Monter à 2400 (2373) avant d'accélérer en palier.

Missed APCH : As soon as the ACFT is steady climbing, turn left direct to LAKAZ then OKNER climbing to 3000 (2973) or follow ATC instructions. Climb to 2400 (2373) prior to level acceleration.

MNM AD : distances verticales en pieds, RVR et VIS en mètres. / Vertical distances in feet, RVR and VIS in metres. REF HGT : ALT DTHR

CAT	ILS U API 2.5%			LOC U			MVL / Circling		DME SDG						
	DA (H)	RVR	OCH	MDA (H)	RVR	OCH	MDA (H)	VIS	NM	8	7	6	5	4	
A	390 (360)	1500	356	420 (390)	1500	387	1110 (1080)	1500	ALT	2590	2270	1950	1630	1310	
B	400 (370)	1500	368		1800		2050 (2030)	2400	(HGT)	(2563)	(2243)	(1923)	(1603)	(1283)	
C	410 (380)	1700	376		1800		2050 (2030)	2400							
D	420 (390)	1800	387		1800		2050 (2030)	3600							

Observations/Remarks : MVL interdites au Sud des pistes - PAPI RWY 32 : Pente 3.8° - 6.6% - MVL interdites en l'absence d'indication PAPI. Circling prohibited S of RWY - PAPI RWY 32 : Slope 3.8° - 6.6% - Circling prohibited without PAPI.