

APPROCHE AUX INSTRUMENTS

LA REUNION-ROLAND GARROS

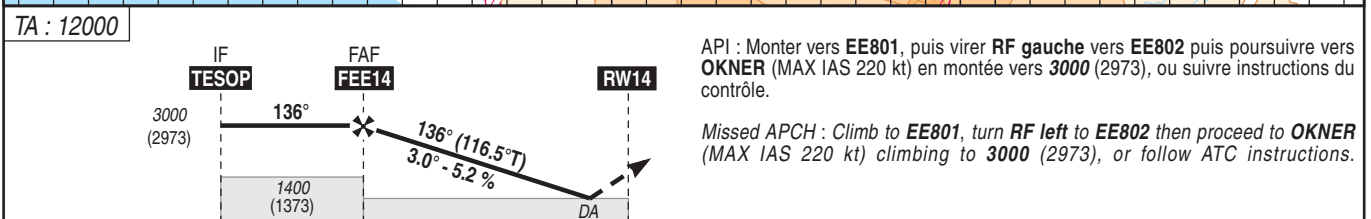
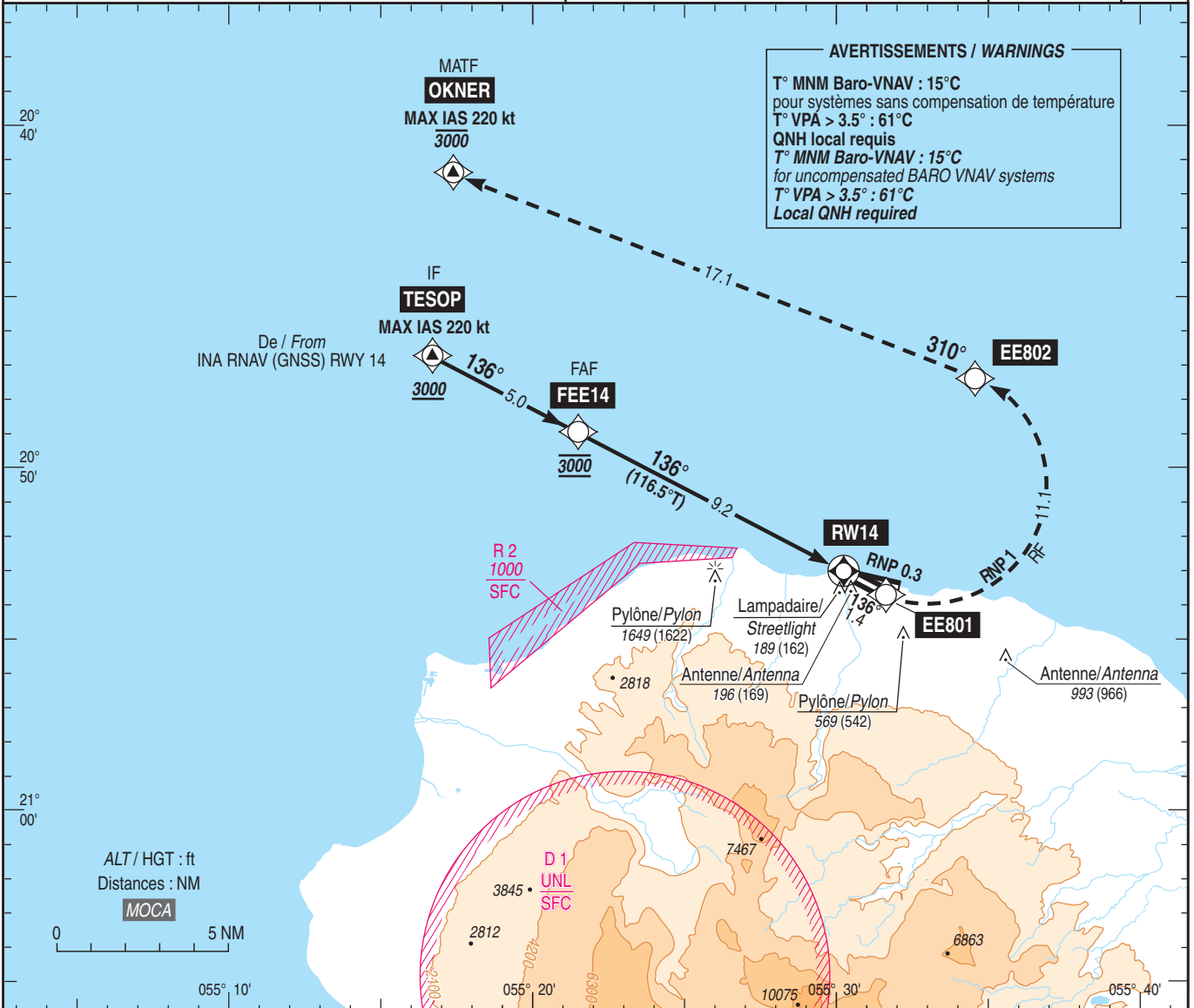
Instrument approach

CAT A B C D

ALT AD : 66, DTHR : 27 (1 hPa)

FNA RNP Y RWY 14 (AR)

ATIS : LA REUNION 126.800 APP : ROLAND GARROS Approche/Approach 127.200 TWR : ROLAND GARROS Tour/Tower 118.400	RNP AR APCH RF et/and GNSS requis/required Approche interrompue/Missed approach RNP < 1	RDH/TCH : 57 VAR 19° W (20)
---	--	--------------------------------



API : Monter vers EE801, puis virer RF gauche vers EE802 puis poursuivre vers OKNER (MAX IAS 220 kt) en montée vers 3000 (2973), ou suivre instructions du contrôle.

Missed APCH : Climb to EE801, turn RF left to EE802 then proceed to OKNER (MAX IAS 220 kt) climbing to 3000 (2973), or follow ATC instructions.

DTHR → (NM) 14.2 9.2 0 REF HGT : ALT DTHR

MNM AD : distances verticales en pieds, RVR et VIS en mètres / vertical distances in feet, RVR and VIS in metres.

CAT	RNP 0.3 (API 2.5%)			RNP 0.3 (API 3.5%)			RNP 0.3 (API 4.0%)			DIST RW14
	DA (H)	RVR	OCH	DA (H)	RVR	OCH	DA (H)	RVR	OCH	
A	520 (490)	1500	485	360 (330)	1500	328	330 (300)	1400	294	NM 9 8 7 6 5 4 3 2 ALT 2950 2630 2310 2000 1680 1360 1040 720 (HGT) (2923) (2603) (2283) (1973) (1653) (1333) (1013) (693)
B	540 (510)	1500	505	380 (350)	1500	350	340 (310)	1400	310	
C	560 (530)	2400	525	400 (380)	1700	373	360 (330)	1500	328	
D	570 (550)	2400	543	420 (400)	1800	392	380 (350)	1600	348	

Observations / Remarks : Panne de guidage GNSS lors de l'approche / Loss of GNSS guidance during approach : voir / see AIP ENR 1.5.

FAF - DTHR	9.2 NM	70 kt	85 kt	100 kt	115 kt	130 kt	145 kt	160 kt	185 kt
VSP (ft/min)		7 min 51	6 min 28	5 min 30	4 min 47	4 min 14	3 min 47	3 min 26	2 min 58
		370	450	530	610	685	765	845	980