

APPROCHE AUX INSTRUMENTS

LA REUNION-ROLAND GARROS

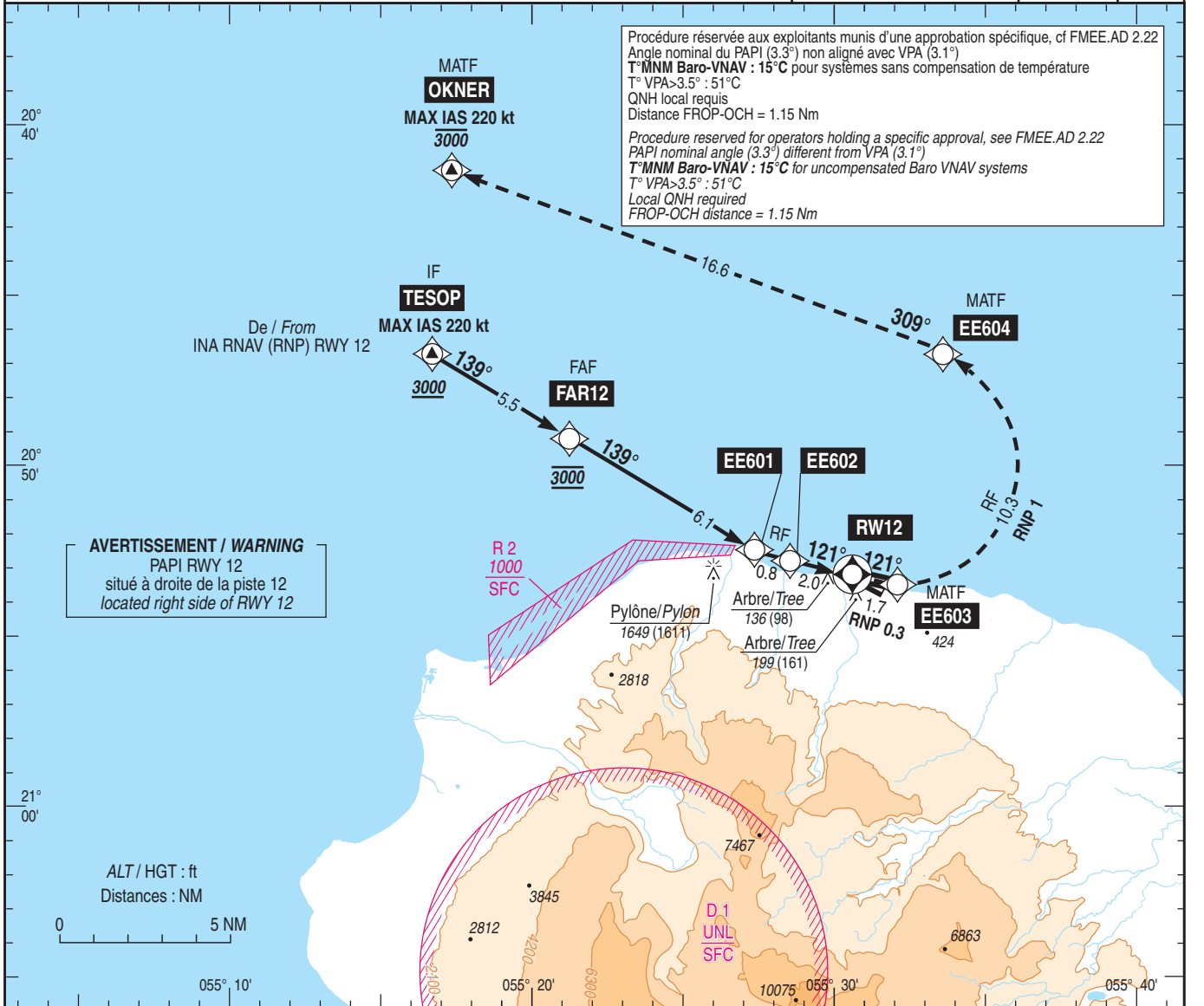
Instrument approach

CAT A B C D

ALT AD : 66, DTHR : 38 (2 hPa)

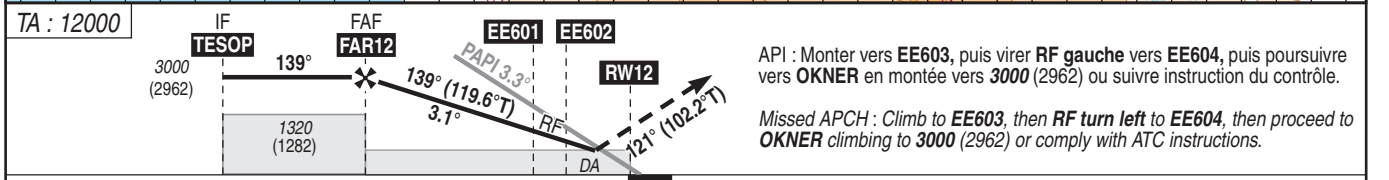
FNA RNP Y RWY 12 (AR)

ATIS : LA REUNION 126.800 APP : ROLAND GARROS Approche/Approach 127.200 TWR : ROLAND GARROS Tour/Tower 118.400	RNP AR APCH RF requis / RF required GNSS requis / GNSS required API / missed APCH : RNP < 1	RDH/TCH : 49	VAR 19° W (15)
---	---	-----------------	----------------------



AVERTISSEMENT / WARNING
 PAPI RWY 12
 situé à droite de la piste 12
 located right side of RWY 12

Procédure réservée aux exploitants munis d'une approbation spécifique, cf FMEE.AD 2.22
 Angle nominal du PAPI (3.3°) non aligné avec VPA (3.1°)
 T°MNM Baro-VNAV : 15°C pour systèmes sans compensation de température
 T° VPA>3.5° : 51°C
 QNH local requis
 Distance FROP-OCH = 1.15 Nm
 Procedure reserved for operators holding a specific approval, see FMEE.AD 2.22
 PAPI nominal angle (3.3°) different from VPA (3.1°)
 T°MNM Baro-VNAV : 15°C for uncompensated Baro VNAV systems
 T° VPA>3.5° : 51°C
 Local QNH required
 FROP-OCH distance = 1.15 Nm



API : Monter vers EE603, puis virer RF gauche vers EE604, puis poursuivre vers OKNER en montée vers 3000 (2962) ou suivre instruction du contrôleur.
 Missed APCH : Climb to EE603, then RF turn left to EE604, then proceed to OKNER climbing to 3000 (2962) or comply with ATC instructions.

(NM) → DTHR 14.4 8.9 2.8 2 0 REF HGT : ALT DTHR

MNM AD : distances verticales en pieds, RVR en mètres / vertical distances in feet, RVR in metres.

CAT	RNP 0.3			RW12							EE601	EE602
	DA (H)	RVR	OCH	NM	8	7	6	5	4	3	2.8	2
A	440 (400)	1500	293	ALT	2720	2390	2060	1730	1400	1070	1010	750
B	540 (500)	1600	302	(HGT)	(2682)	(2352)	(2022)	(1692)	(1362)	(1032)	(972)	(712)
C	640 (600)	2400	312									
D	740 (700)	3600	322									

Observations / Remarks : Panne de guidage GNSS lors de l'approche / Loss of GNSS guidance during approach : voir / see AIP ENR 1.5.

FAF - DTHR	8.9 NM	70 kt	85 kt	100 kt	115 kt	130 kt	145 kt	160 kt	185 kt
VSP (ft/min)		380	465	545	630	710	795	875	1010