

APPROCHE AUX INSTRUMENTS

LA REUNION-ROLAND GARROS

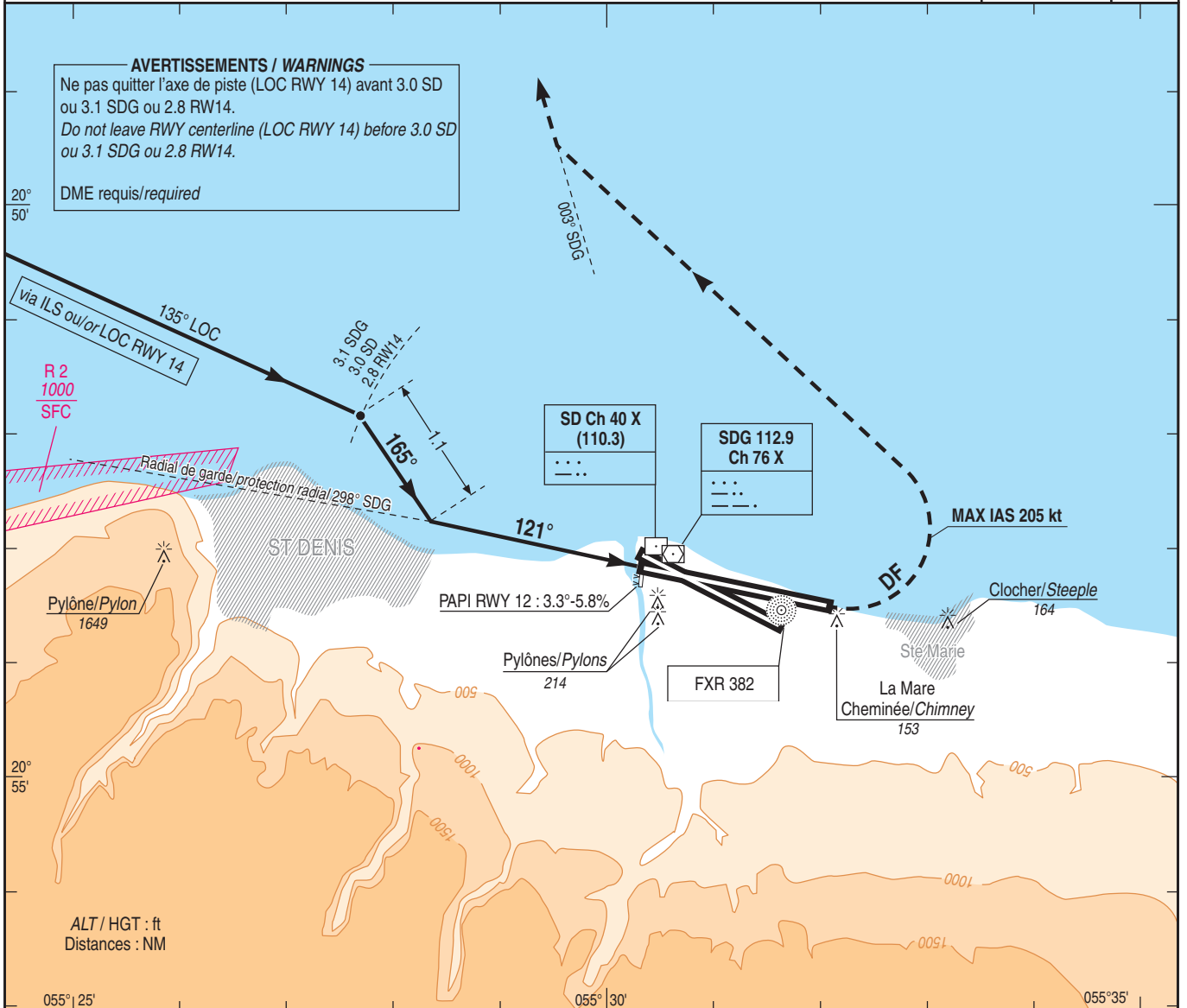
Instrument approach

CAT A B C D

ALT AD : 66 (3 hPa), DTHR : 38

FNA LOC b

| | | |
|--|-----------------------|----------------------|
| ATIS : LA REUNION 126.800 APP : ROLAND GARROS Approche/Approach 127.200 TWR : ROLAND GARROS Tour/Tower 118.400 | LOC - DME SD 110.3 | VAR 19° W (15) |
|--|-----------------------|----------------------|



TA : 12000

Atterrissage manqué : Tourner à gauche pour rejoindre et suivre le RDL 003° SDG (RM 003°) en montée vers 3000 (2934) afin de se raccorder sur l'API de la procédure d'approche. Ne pas tourner avant SDG.
 Mislanding : Turn left to join and follow RDL 003° SDG (MAG 003°) climbing to 3000 (2934) to link up on Missed APCH of approach procedure. Do not turn before SDG.

| | | |
|------------|-----|---|
| → SD (NM) | 3 | 0 |
| → SDG (NM) | 3.1 | |

MNM AD : distances verticales en pieds, VIS en mètres./Vertical distances in feet, VIS in metres. REF HGT : ALT AD

| | | |
|-----|------------|------|
| CAT | VPT | |
| | MDA (H) | VIS |
| A | 1000 (930) | 1500 |
| B | | 1600 |
| C | | 2400 |
| D | | 3600 |

Observations/Remarks : MVL interdites au Sud des pistes - MVL et VPT interdites en l'absence d'indication PAPI.
 Circling prohibited S of RWY - Circling with or without prescribed track prohibited when no PAPI indication.
 Base OCH/OCH base : NIL