

APPROCHE AUX INSTRUMENTS

LA REUNION-ROLAND GARROS

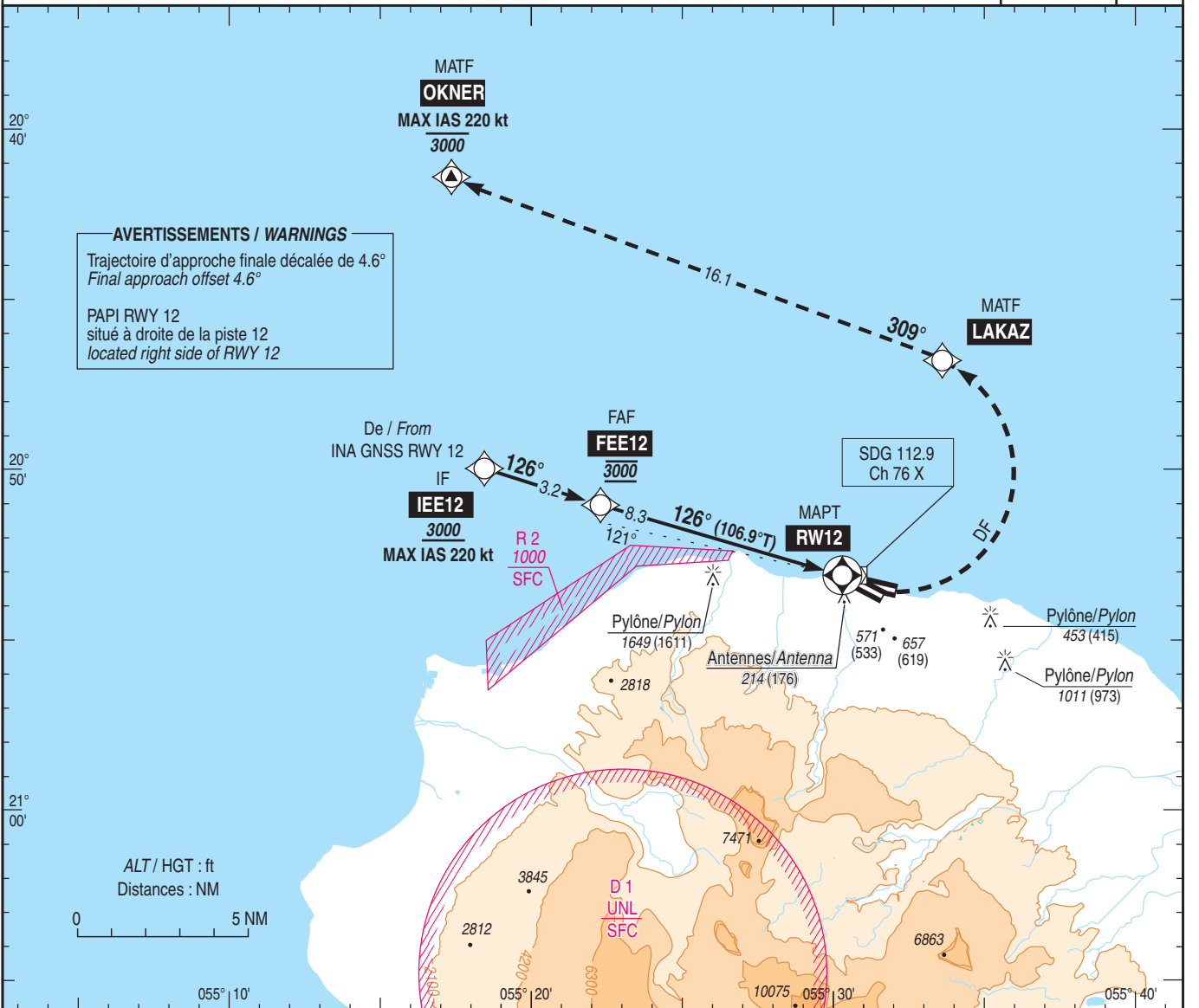
Instrument approach

CAT A B C D

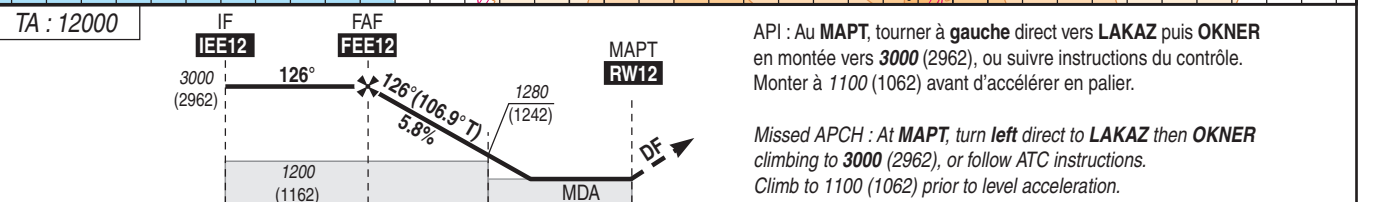
ALT AD : 66, DTHR : 38 (2 hPa)

FNA RNAV (GNSS) Z RWY 12

ATIS : LA REUNION 126.800 APP : ROLAND GARROS Approche / Approach 127.200 TWR : ROLAND GARROS Tour / Tower 118.400	RNP APCH	VAR 19° W (15)
---	-----------------	-----------------------------



AVERTISSEMENTS / WARNINGS
 Trajectoire d'approche finale décalée de 4.6°
 Final approach offset 4.6°
 PAPI RWY 12
 situé à droite de la piste
 located right side of RWY 12



API : Au MAPT, tourner à gauche direct vers LAKAZ puis OKNER en montée vers 3000 (2962), ou suivre instructions du contrôle. Monter à 1100 (1062) avant d'accélérer en palier.

Missed APCH : At MAPT, turn left direct to LAKAZ then OKNER climbing to 3000 (2962), or follow ATC instructions. Climb to 1100 (1062) prior to level acceleration.

(NM) → DTHR 11.5 8.3 3.4 0

MNM AD : distances verticales en pieds, RVR et VIS en mètres / vertical distances in feet, RVR and VIS in metres. REF HGT : ALT DTHR

CAT	LNAV			MVL / Circling (1)	
	MDA (H)	RVR	OCH	MDA (H)	VIS
A	560 (520)	1500	518	1110 (1080)	1500
B	580 (540)	1600	533	1110 (1080)	1600
C	640 (600)	2400	557	2050 (2020)	2400
D	740 (700)	3600	577	2050 (2020)	3600

Observations / Remarks : (1) MVL interdites au Sud des pistes et en l'absence d'indication PAPI / Circling prohibited S of RWYs and without PAPI indication.
 Panne de guidage GNSS lors de l'approche / Loss of GNSS guidance during approach : voir / see AIP ENR 1.5.

FAF - DTHR	8.3 NM	70 kt 7 min 07	85 kt 5 min 52	100 kt 4 min 59	115 kt 4 min 20	130 kt 3 min 50	145 kt 3 min 26	160 kt 3 min 01	185 kt 2 min 42
VSP (ft/min)		410	495	585	670	760	845	965	1080