

APPROCHE AUX INSTRUMENTS

DZAOUDZI PAMANDZI

Instrument approach

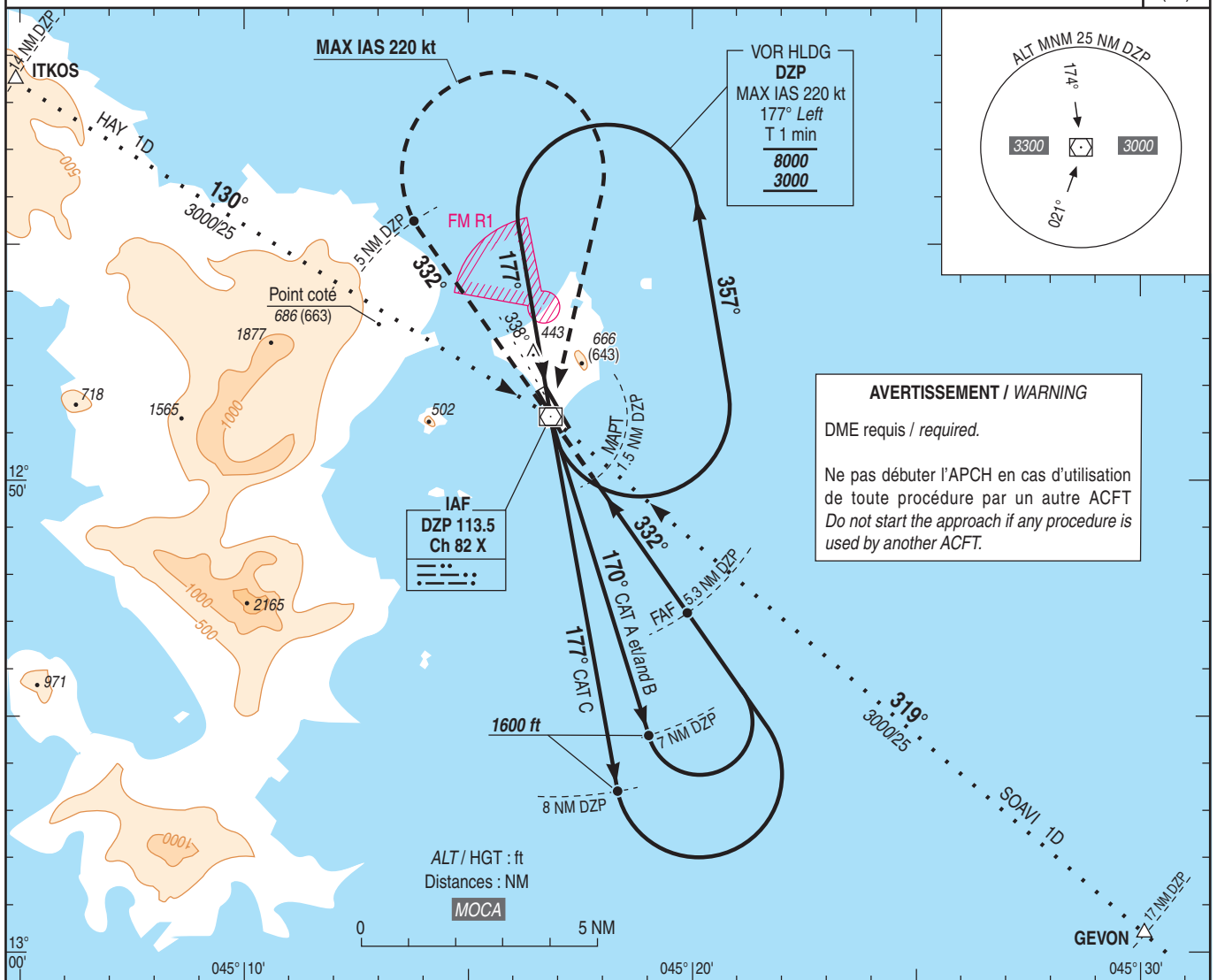
CAT A B C

VOR Z RWY 34

ALT AD : 23 (1 hPa), THR : 23

ATIS : DZAOUDZI 127.000 ☎ (+262) 2 69 63 82 31
APP : NIL
TWR : DZAOUDZI Tour / Tower 119.200

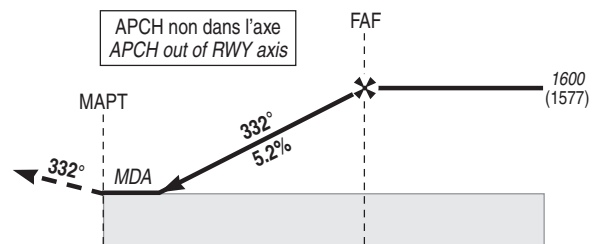
VAR
8°W
(20)



TA : 4000

API : Monter **RDL 152° DZP** (RM 332°).
A **DZP** suivre le **RDL 332° DZP** (RM 332°).
A **5 NM DZP** virer à **droite** vers **DZP** en montée vers **3000** (2977).
Monter à **2300** (2277) avant d'accélérer en palier.

Missed APCH : Climb **RDL 152° DZP** (MAG 332°).
At **DZP** follow **RDL 332° DZP** (MAG 332°).
At **5 NM DZP** turn **right** to **DZP** climbing up to **3000** (2977).
Climb up to **2300** (2277) prior level acceleration.



→ DME DZP (NM)
→ THR (NM)

1.5
1.1
5.3
4.9

MNM AD : distances verticales en pieds, RVR et VIS en mètres. / Vertical distances in feet, RVR and VIS in metres.

REF HGT : ALT AD

CAT	VOR Z			MVL/Circling (1)	
	MDA (H)	RVR	OCH	MDA (H)	VIS
A	580 (550)	1500	548	1040 (1010)	1500
B	590 (570)	1600	565	1040 (1010)	1600
C	630 (600)	2400	588	1160 (1130)	2400

DME DZP	NM			
	5	4	3	2
ALT	1520	1210	890	580
(HGT)	(1497)	(1187)	(867)	(557)

Observations / Remarks : (1) MVL RWY 16 et 34 interdites de nuit / Circling RWY 16 and 34 prohibited at night.
PAPI RWY 34 obligatoire de nuit / PAPI RWY 34 compulsory during night.

Autres restrictions imposées aux vols / Other traffic regulations : voir / see AD 2 FMCZ.20 à/to 23.

		70 kt	85 kt	100 kt	115 kt	130 kt	145 kt	160 kt
FAF - MAPT	3.8 NM	3 min 15	2 min 41	2 min 17	1 min 59	1 min 45	1 min 34	1 min 25
FAF - THR	4.9 NM	4 min 12	3 min 28	2 min 56	2 min 33	2 min 16	2 min 02	1 min 50
VSP (ft/min)		Non disponible/Not available						