

**APPROCHE AUX INSTRUMENTS**

**DZAOUDZI PAMANDZI**

Instrument approach

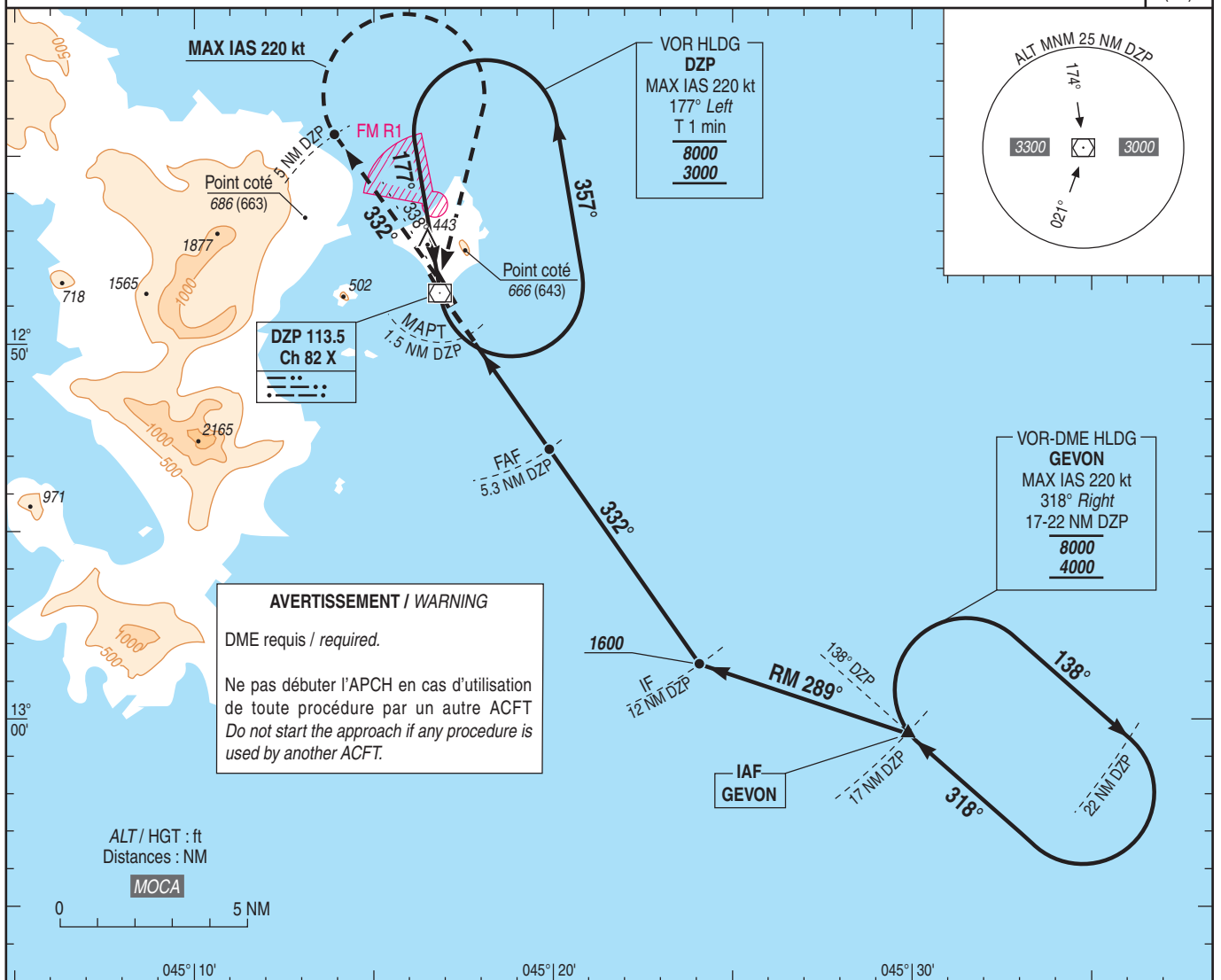
CAT A B C

VOR Y RWY 34

ALT AD : 23 (1 hPa), THR : 23

ATIS : DZAOUDZI 127.000 ☎ (+262) 2 69 63 82 31  
APP : NIL  
TWR : DZAOUDZI Tour/Tower 119.200

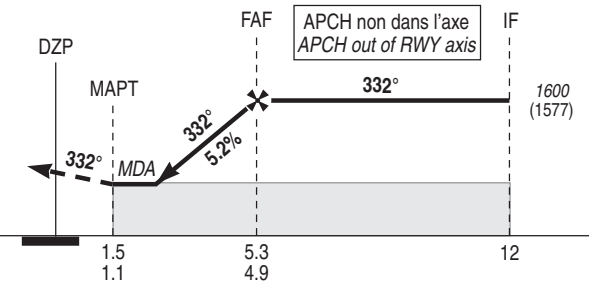
VAR  
8°W  
(20)



TA : 4000

API : Monter **RDL 152° DZP** (RM 332°).  
A **DZP** suivre le **RDL 332° DZP** (RM 332°).  
A **5 NM DZP** virer à **droite** vers **DZP** en montée vers **3000** (2977) pour intégrer l'attente DZP.  
Monter à **2300** (2277) avant d'accélérer en palier.

Missed APCH : Climb **RDL 152° DZP** (MAG 332°).  
At **DZP** follow **RDL 332° DZP** (MAG 332°).  
At **5 NM DZP** turn **right** to **DZP** climbing up to **3000** (2977) and join DZP holding.  
Climb up to **2300** (2277) prior level acceleration.



DME DZP ← (NM)  
THR ← (NM)

MNM AD : distances verticales en pieds, RVR et VIS en mètres. / Vertical distances in feet, RVR and VIS in metres. REF HGT : ALT AD

CAT	VOR Y			MVL/Circling (1)		DME DZP				
	MDA (H)	RVR	OCH	MDA (H)	VIS	NM	5	4	3	2
A	580 (550)	1500	548	1040 (1010)	1500	ALT	1520	1210	890	580
B	590 (570)	1600	565	1040 (1010)	1600	(HGT)	(1497)	(1187)	(867)	(557)
C	630 (600)	2400	588	1160 (1130)	2400					

Observations / Remarks : (1) MVL RWY 16 et 34 interdites de nuit / Circling RWY 16 and 34 prohibited at night.  
PAPI RWY 34 obligatoire de nuit. / PAPI RWY 34 compulsory during night.  
Autres restrictions imposées aux vols / Other traffic regulations : voir AD 2 FMCZ.20 à/ to 23.

		70 kt	85 kt	100 kt	115 kt	130 kt	145 kt	160 kt
FAF - MAPT	3.8 NM	3 min 15	2 min 41	2 min 17	1 min 59	1 min 45	1 min 34	1 min 25
FAF - THR	4.9 NM	4 min 12	3 min 28	2 min 56	2 min 33	2 min 16	2 min 02	1 min 50
VSP (ft/min)		Non disponible/Not available						