

**APPROCHE AUX INSTRUMENTS**

**DZAOUDZI PAMANDZI**

Instrument approach

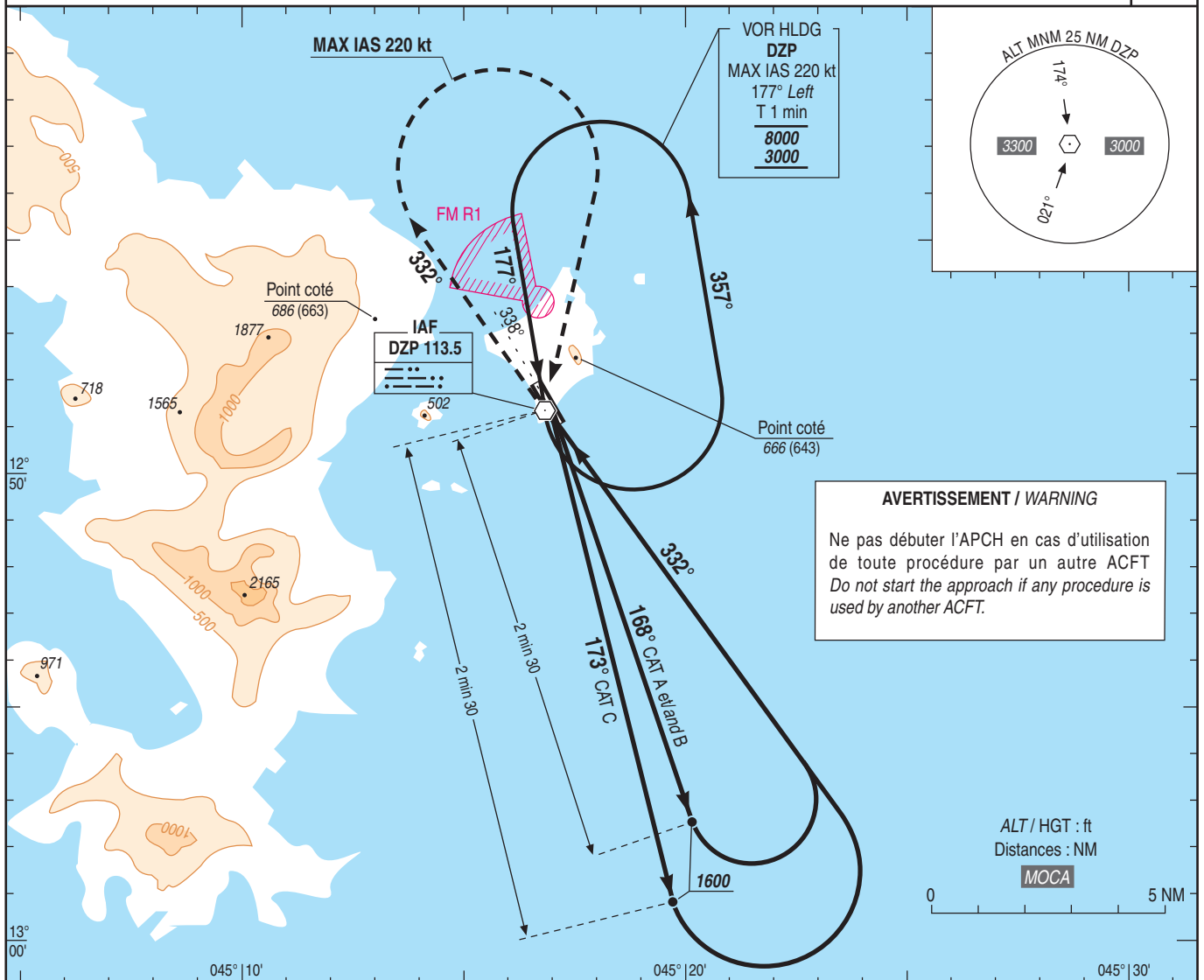
CAT A B C

VOR X RWY 34

ALT AD : 23 (1 hPa), THR : 23

ATIS : DZAOUDZI 127.000 ☎ (+262) 2 69 63 82 31  
APP : NIL  
TWR : DZAOUDZI Tour/Tower 119.200

VAR  
8°W  
(20)



API : Monter **RDL 332° DZP** (RM 332°).  
A **2100** (2077) virer à **droite** vers **DZP** en montée vers **3000** (2977) pour intégrer l'attente.  
**Ne pas virer avant DZP.**  
Monter à **2300** (2277) avant d'accélérer en palier.

Missed APCH : Climb **RDL 332° DZP** (MAG 332°).  
At **2100** (2077) turn **right** to **DZP** climbing up to **3000** (2977) and join holding.  
**Do not turn before DZP.**  
Climb up to **2300** (2277) prior level acceleration.

MAPT

APCH non dans l'axe  
APCH out of RWY axis

MDA

332° 1600 (1577)

MNM AD : distances verticales en pieds, RVR et VIS en mètres. / Vertical distances in feet, RVR and VIS in metres. REF HGT : ALT AD

CAT	VOR X			MVL/Circling (1)	
	MDA (H)	RVR	OCH	MDA (H)	VIS
A	780 (750)		748	1040 (1010)	
B	800 (770)	3600	768	1040 (1010)	3600
C	820 (790)		790	1160 (1130)	

Observations / Remarks : (1) MVL RWY 16 et 34 interdites de nuit / Circling RWY 16 and 34 prohibited at night.  
PAPI RWY 34 obligatoire de nuit. / PAPI RWY 34 compulsory during night.  
Autres restrictions imposées aux vols / Other traffic regulations : voir / see AD 2 FMCZ.20 à/to 23.