

**APPROCHE AUX INSTRUMENTS**

**DZAOUDZI PAMANDZI**

Instrument approach

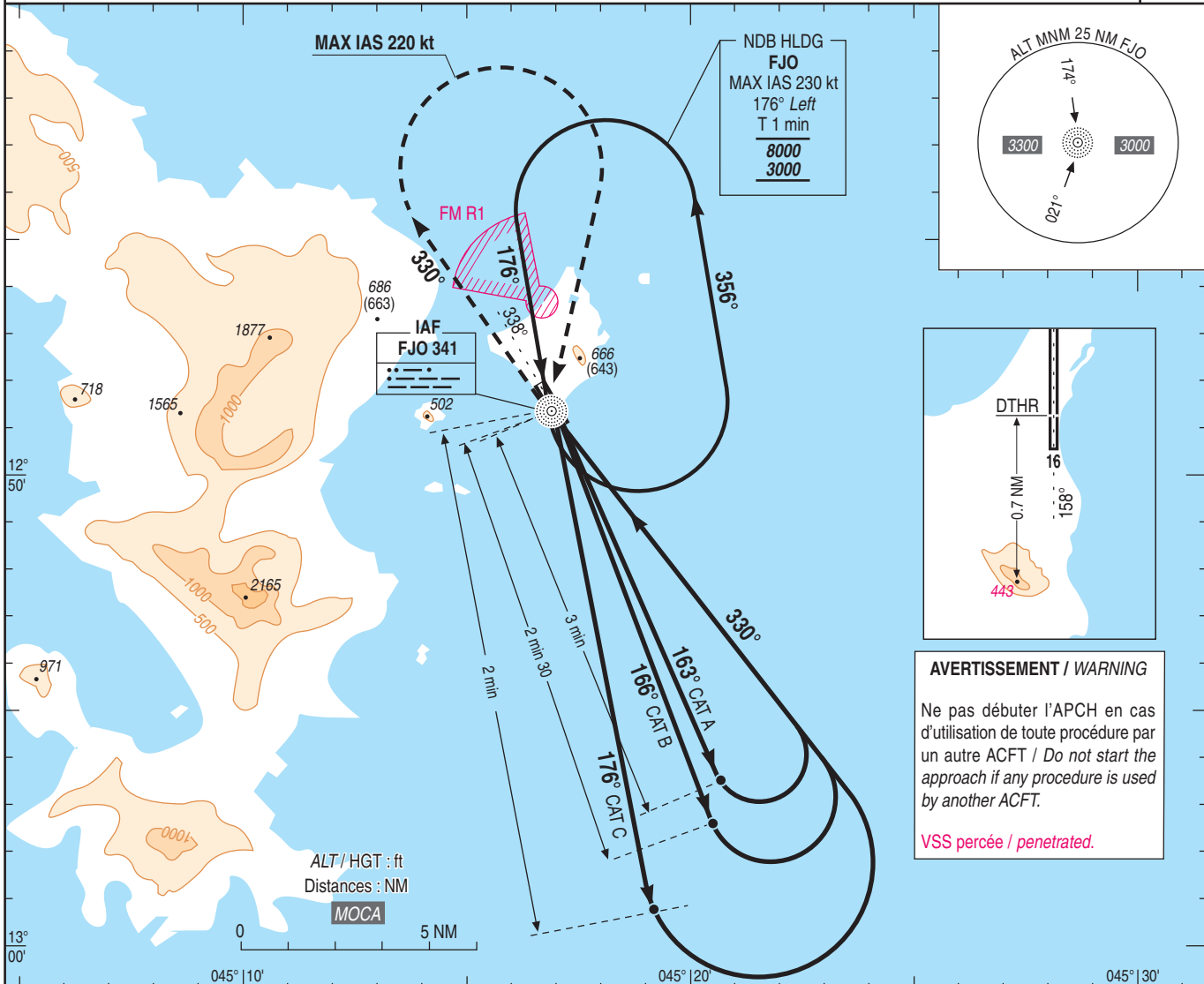
CAT A B C

ALT AD : 23 (1 hPa), THR : 23

NDB RWY 34

ATIS : DZAOUDZI 127.000 ☎ (+262) 2 69 63 82 31  
APP : NIL  
TWR : DZAOUDZI Tour/Tower 119.200

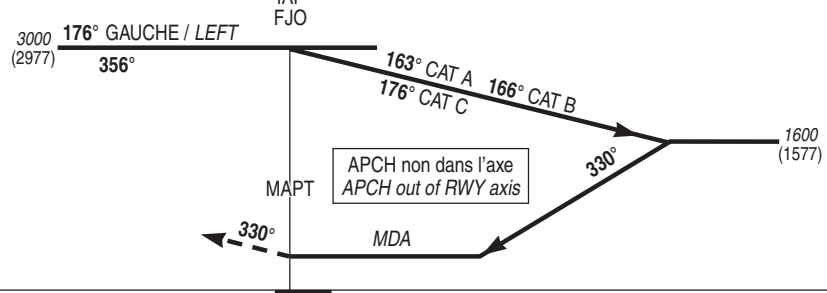
VAR  
8°W  
(20)



TA : 4000

API : Monter QDR 330° FJO.  
A 2100 (2077) virer à droite vers FJO en montée vers 3000 (2977) pour intégrer l'attente.  
**Ne pas virer avant FJO.**  
Monter à 2300 (2277) avant d'accélérer en palier.

Missed APCH : Climb QDR 330° FJO.  
At 2100 (2077) turn right to FJO climbing up to 3000 (2977) and join holding.  
**Do not turn before FJO.**  
Climb up to 2300 (2277) prior level acceleration.



MNM AD : distances verticales en pieds, RVR et VIS en mètres./Vertical distances in feet, RVR and VIS in metres. REF HGT : ALT AD

CAT	NDB			MVL/Circling (1)	
	MDA (H)	RVR	OCH	MDA (H)	VIS
A	890 (870)	4000	863	1070 (1050)	4000
B	910 (890)	4000	881	1070 (1050)	4000
C	940 (920)	4300	913	1270 (1250)	4300

Observations / Remarks : (1) MVL RWY 16 et 34 interdites de nuit / Circling RWY 16 and 34 prohibited at night.  
PAPI RWY 34 obligatoire de nuit. / PAPI RWY 34 compulsory during night.  
Autres restrictions imposées aux vols / Other traffic regulations : voir / see AD 2 FMCZ.20 à/to 23.