

**APPROCHE AUX INSTRUMENTS**

**DZAOUDZI PAMANDZI**

Instrument approach

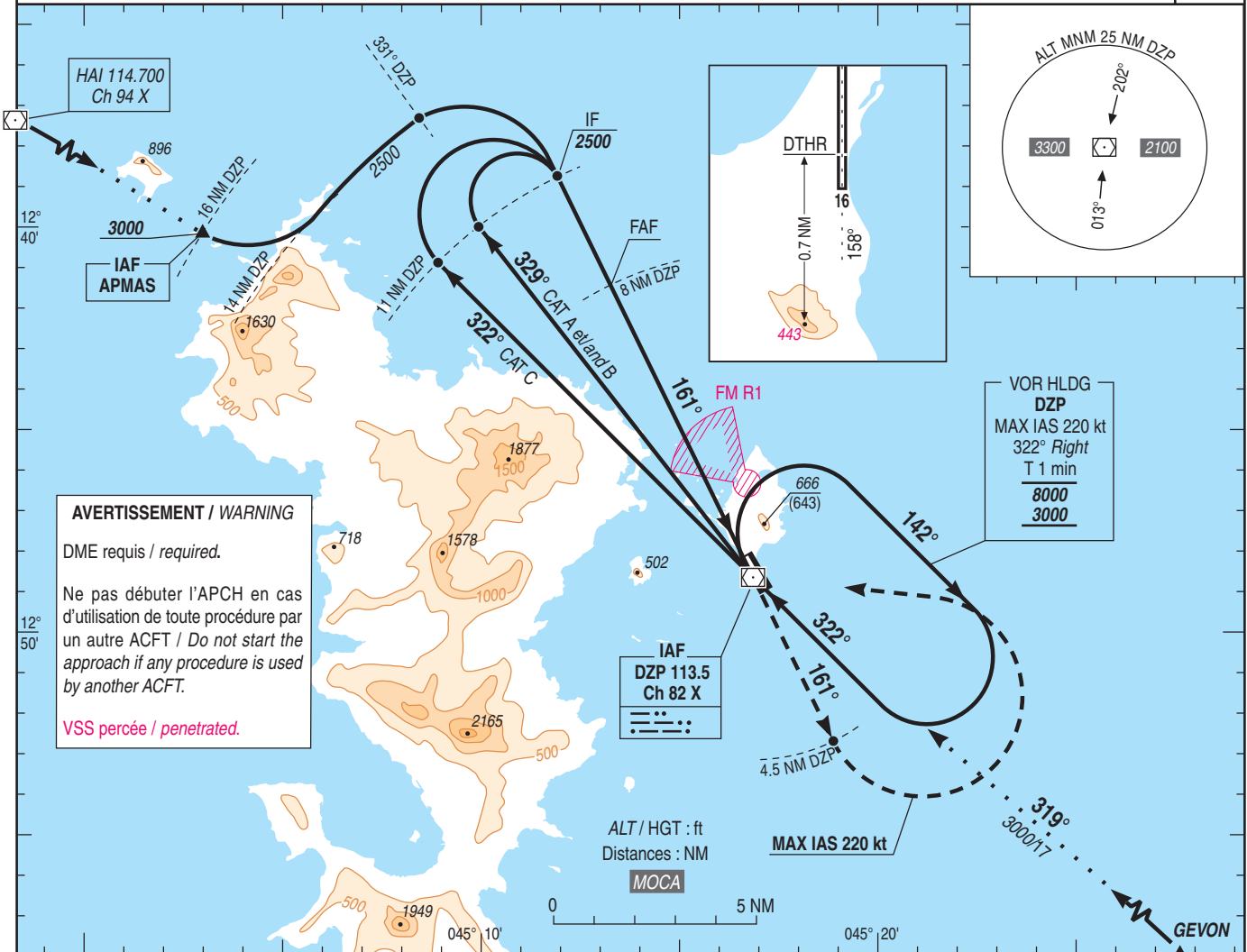
CAT A B C

ALT AD : 23 (1 hPa), DTHR : 10

VOR RWY 16

ATIS : DZAOUDZI 127.000 ☎ (+262) 2 69 63 82 31  
APP : NIL  
TWR : DZAOUDZI Tour/Tower 119.200

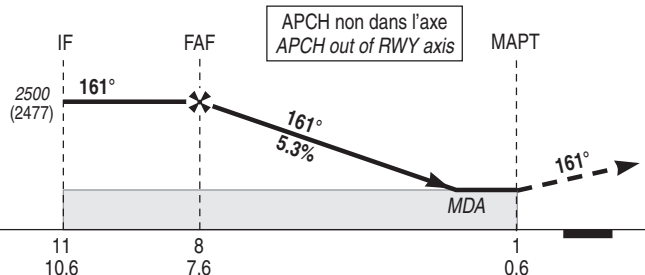
VAR  
8°W  
(20)



TA : 4000

API : Monter **RDL 341° DZP** (RM 161°).  
A DZP suivre le **RDL 161° DZP** (RM 161°).  
A 4.5 NM DZP virer à **gauche** vers DZP en montée vers 3000 (2977).  
Monter à 2300 (2277) avant d'accélérer en palier.

Missed APCH : Climb **RDL 341° DZP** (MAG 161°).  
At DZP follow **RDL 161° DZP** (MAG 161°).  
At 4.5 NM DZP turn **left** towards DZP climbing up to 3000 (2977).  
Climb up to 2300 (2277) prior to level acceleration.



- DZP (NM)
- DTHR (NM)

11	8	1
10.6	7.6	0.6

MNM AD : distances verticales en pieds, RVR en mètres / vertical distances in feet, RVR in metres.

REF HGT : ALT AD

CAT	VOR			MVL / Circling (1)		DME DZP			
	MDA (H)	RVR	OCH	MDA (H)	VIS	NM	5	4	3
A		1600		1130 (1120)	1600				
B	800 (770)	2000	768	1130 (1120)	2000				
C		2800		1250 (1240)	2800				
						NM	5	4	3
						ALT	1520	1200	880
						(HGT)	(1497)	(1177)	(857)

Observations / Remarks : (1) MVL RWY 16 et 34 interdites de nuit / Circling RWY 16 and 34 prohibited at night. Circuit AD RWY 16 : gauche / Left hand circuit AD RWY 16. Descente après stabilisation dans l'axe d'approche / Descent after stabilization in approach axis. APCH RWY 16 interdite la nuit si RVR < 5000 m ou si PAPI RWY 16 HS ou si balisage lumineux de la colline dans la trouée nord HS. APCH RWY 16 prohibited at night if RVR < 5000 m or if PAPI RWY 16 U/S or if hill lighting within north funnel U/S. Autres restrictions imposées aux vols / Other traffic regulations : voir / see AD 2 FMCZ.20 à/to 23.

FAF - MAPT	7 NM	70 kt	85 kt	100 kt	115 kt	130 kt	145 kt	160 kt
FAF - DTHR	7.6 NM	6 min 00	4 min 56	4 min 12	3 min 40	3 min 14	2 min 54	2 min 37
VSP (ft/min)		6 min 31	5 min 22	4 min 34	3 min 58	3 min 30	3 min 09	2 min 51

Non disponible/Not available