

**APPROCHE AUX INSTRUMENTS**

**DZAOUDZI PAMANDZI**

Instrument approach

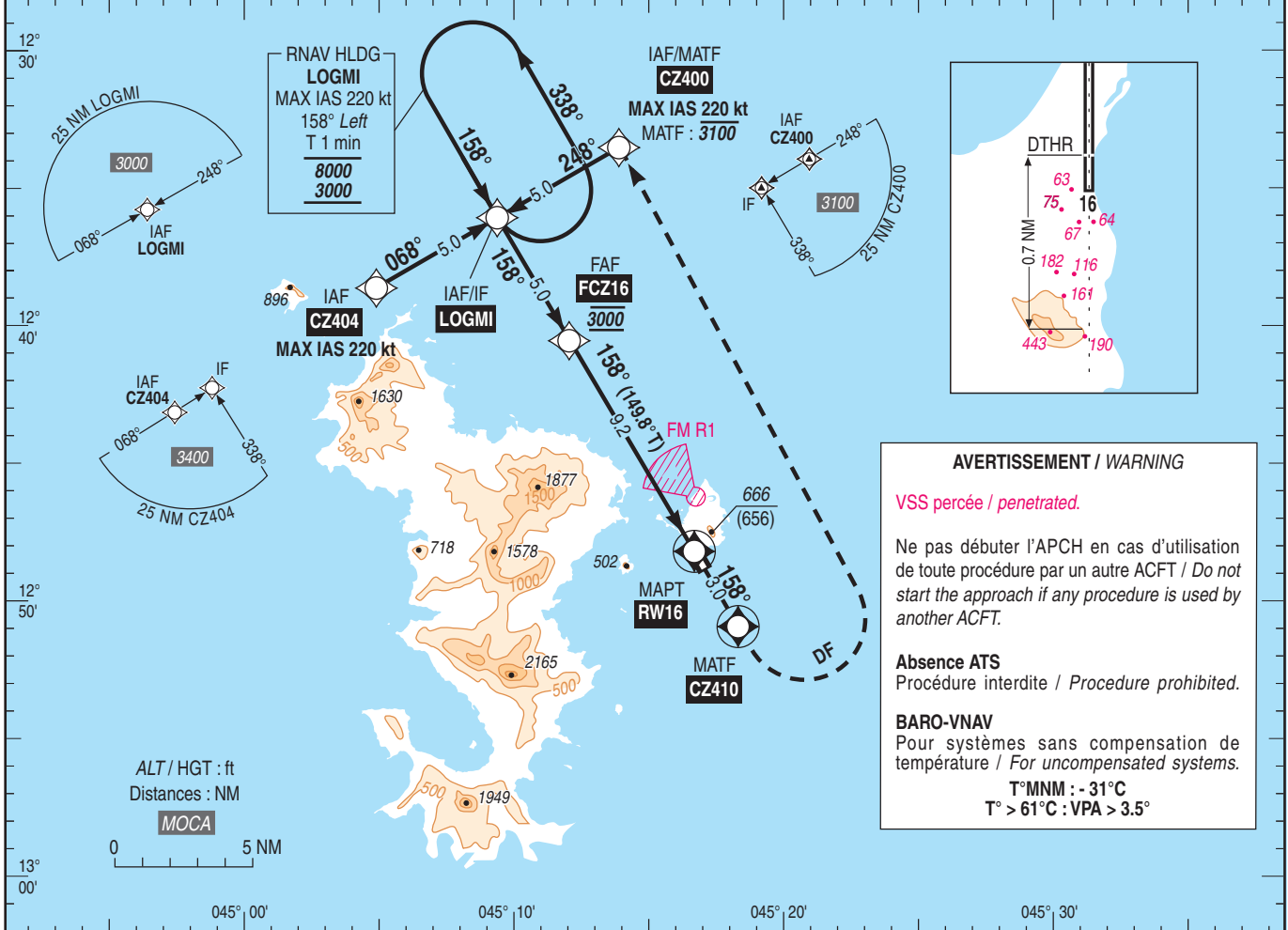
CAT A B C D

ALT AD : 23, DTHR : 10 (1 hPa)

RNAV (GNSS) RWY 16

ATIS DZAOUDZI 127.000 ☎ (+262) 2 69 63 82 31  
APP : NIL  
TWR : DZAOUDZI Tour/Tower 119.200

RNP APCH	RDH : 49	VAR 8°W (20)
----------	----------	--------------------



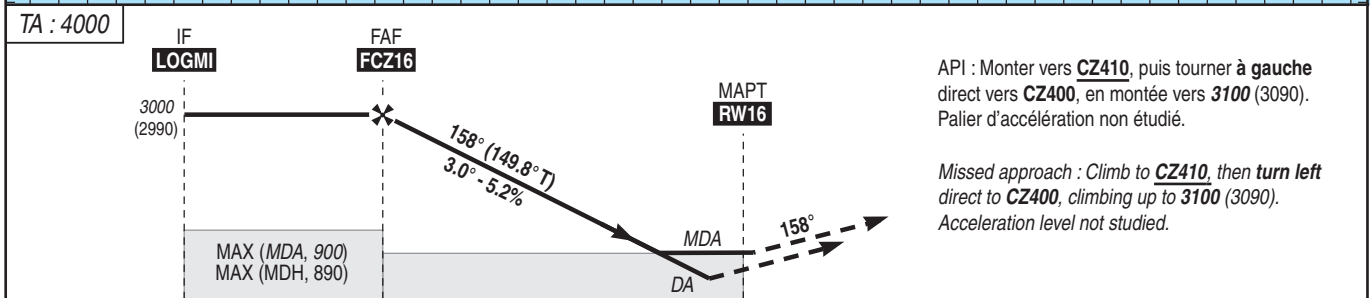
**AVERTISSEMENT / WARNING**

VSS perçee / penetrated.

Ne pas débiter l'APCH en cas d'utilisation de toute procédure par un autre ACFT / Do not start the approach if any procedure is used by another ACFT.

**Absence ATS**  
Procédure interdite / Procedure prohibited.

**BARO-VNAV**  
Pour systèmes sans compensation de température / For uncompensated systems.  
T°MNM : - 31°C  
T° > 61°C : VPA > 3.5°



API : Monter vers CZ410, puis tourner à gauche direct vers CZ400, en montée vers 3100 (3090). Palier d'accélération non étudié.

Missed approach : Climb to CZ410, then turn left direct to CZ400, climbing up to 3100 (3090). Acceleration level not studied.

MNM AD : distances verticales en pieds, RVR et VIS en mètres / vertical distances in feet, RVR and VIS in metres. REF HGT : ALT DTHR

CAT	LNAV			LNAV-VNAV (API 2.5%)			LNAV-VNAV (API 5%)			MVL / Circling (1)		DIST RW16				
	MDA (H)	RVR	OCH	DA (H)	RVR	OCH	DA (H)	RVR	OCH	MDA (H)	VIS	9	8	7	6	
A	880 (870)	1600	866	730 (720)	1600	712	650 (640)	1600	632	1130 (1120)	1600	2930	2610	2290	1970	
B		2000		740 (730)	2000	725	660 (650)	2000	644	1130 (1120)	2000	5	4	3		
C		2800		760 (750)	2800	744	680 (670)	2800	669	1250 (1240)	2800	1650	1330	1010		
D		3600		790 (780)	3600	771	720 (710)	3600	705	1230 (1220)	3600	(1640)	(1320)	(1000)		

Observations / Remarks : (1) MVL RWY 16 et 34 interdites de nuit / Circling RWY 16 and 34 prohibited at night. Circuit AD RWY 16 : gauche / Left hand circuit AD RWY 16. CAT D : MVL interdite à l'Ouest de la piste / Circling prohibited West of RWY. APCH RWY 16 interdite la nuit si RVR < 5000 m ou si PAPI RWY 16 HS ou si balisage lumineux de la colline dans la trouée nord HS. APCH RWY 16 prohibited at night if RVR < 5000 m or if PAPI RWY 16 U/S or if hill lighting within north tunnel U/S. Autres restrictions imposées aux vols / Other traffic regulations : voir / see AD 2 FMCZ.20 à/to 23. Perte de guidage GNSS / Loss of GNSS guidance : voir/see AIP ENR §1.5.

FCZ16 - RW16	9.2 NM	70 kt 7 min 53	90 kt 6 min 08	100 kt 5 min 31	120 kt 4 min 36	130 kt 4 min 15	140 kt 3 min 57	150 kt 3 min 41	160 kt 3 min 27	170 kt 3 min 15	185 kt 2 min 59
VSP (ft/min)		370	480	530	640	690	750	800	850	910	990