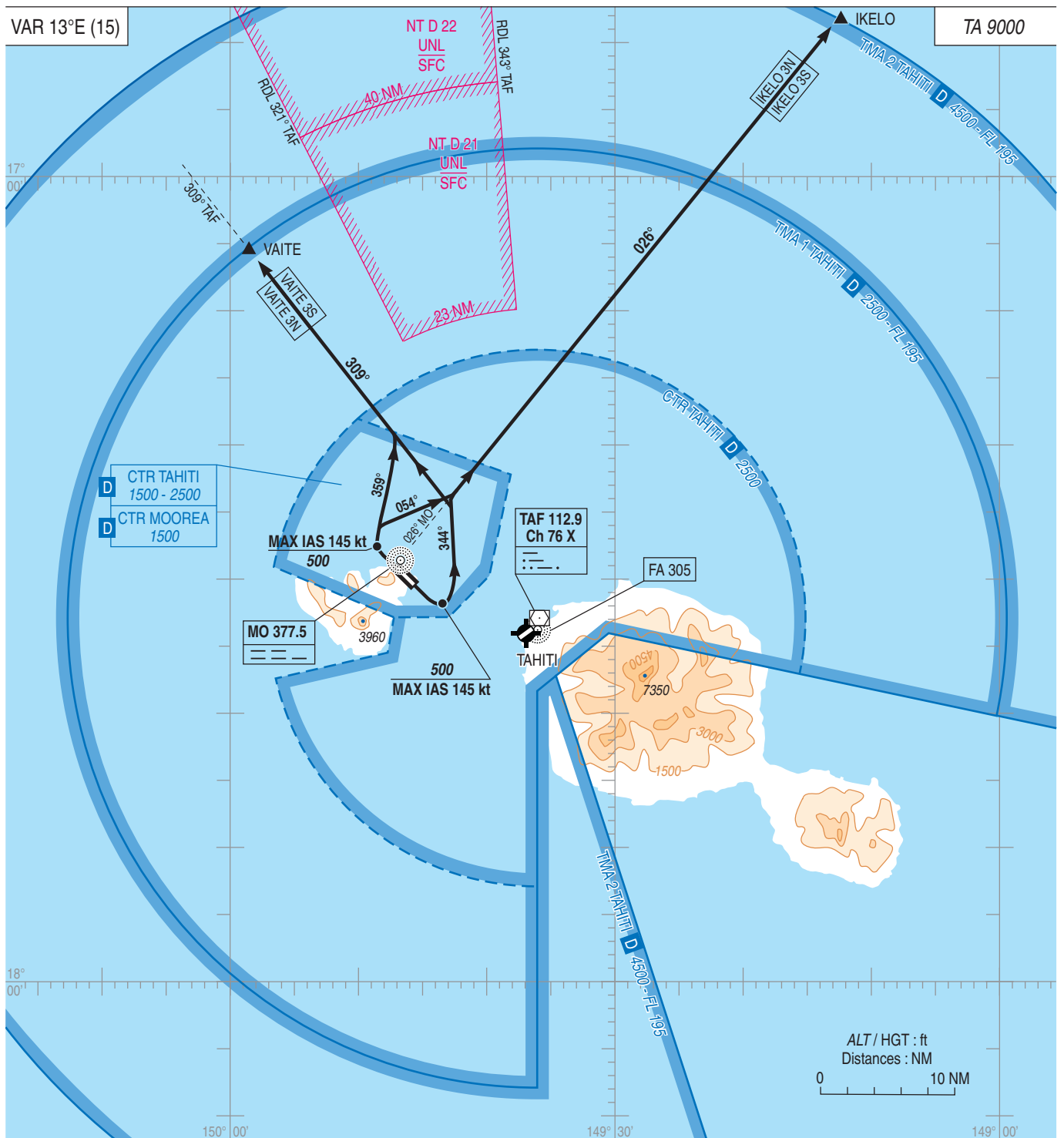


MOOREA
SID CONV RWY 12-30

ATIS : TAHITI 128.800
APP : TAHITI Approche / Approach 121.300
TWR : TEMAE Tour / Tower 118.700



PANNE DE RADIOCOMMUNICATION :

En VMC : faire demi-tour et atterrir sur la piste en service au moment du départ.
En IMC : poursuivre son vol jusqu'aux limites de la CTR de TAHITI, au dernier niveau assigné et ensuite entreprendre la montée vers le niveau plan de vol.

RADIOCOMMUNICATION FAILURE :

On VMC : turn back to land on the RWY used for departure.
On IMC : continue flight up to the limits of the CTR of TAHITI, at the last assigned FL, then proceed climbing towards the FL as stipulated in the current flight plan.