

**APPROCHE AUX INSTRUMENTS**

**HIVA OA ATUONA**

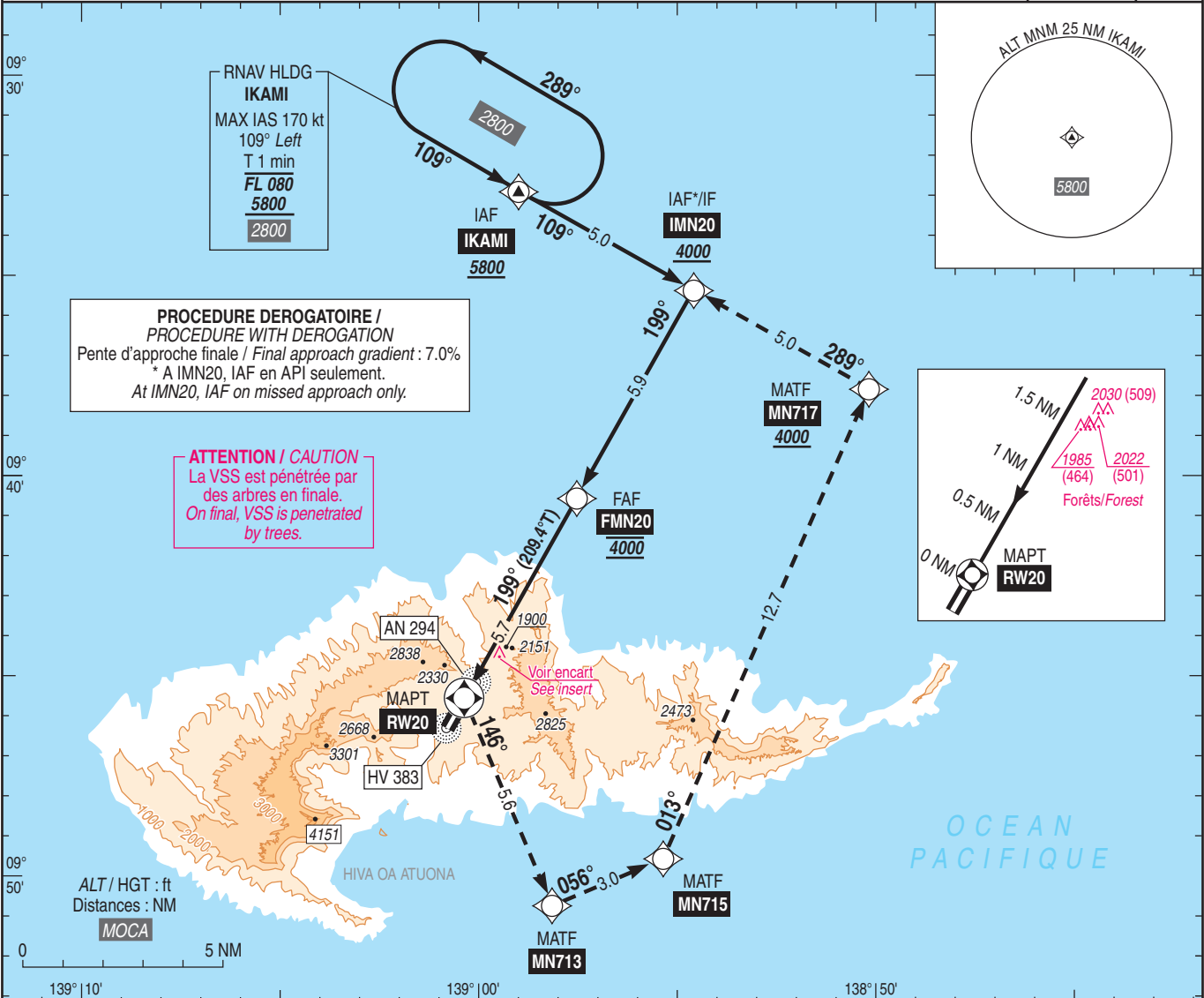
Instrument approach  
CAT A,B

ALT AD : 1521 (55 hPa), THR : 1521

RNP RWY 20

APP : TAHITI CTL 133.500 au-dessus de / above FL 045  
TWR : NIL  
AFIS : HIVA OA Information 119.700 (FR)

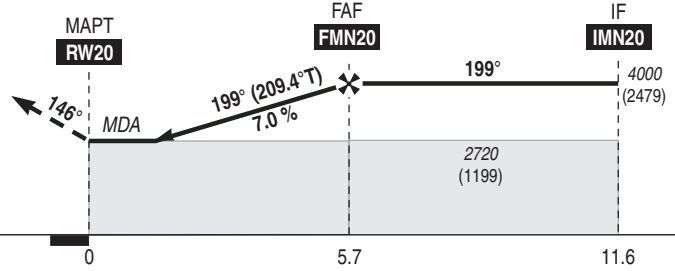
RNP APCH	VAR 11° E (20)
----------	----------------------



TA : 5800

API : Au MAPT, tourner à gauche vers MN713, puis MN715 et poursuivre vers MN717 en montée vers 4000 (2479), puis IMN20. Ne pas tourner avant le MAPT. Palier d'accélération non étudié.

Missed APCH : At MAPT, turn left to MN713, then to MN715 and continue to MN717 climbing up to 4000 (2479), then IMN20. Do not turn before MAPT. Acceleration level not studied.



THR ← (NM)

MNM AD : distances verticales en pieds, RVR et VIS en mètres / vertical distances in feet, RVR and VIS in metres.

REF HGT : ALT AD

CAT	LNAV			DIST RW20			
	MDA (H)	RVR	OCH	NM	5	4	3
A	2510 (990)	1500	987	ALT	3705	3280	2855
B				(HGT)	(2184)	(1759)	(1334)

Observations / Remarks : Panne de guidage GNSS lors de l'approche / Loss of GNSS guidance during approach : voir / see AIP ENR 1.5.

FAF - RW20	5.7 NM	70 kt	80 kt	90 kt	100 kt	110 kt	120 kt	130 kt
		4 min 53	4 min 17	3 min 48	3 min 25	3 min 07	2 min 51	2 min 38
VSP (ft/min)		495	565	635	710	780	850	920