

APPROCHE AUX INSTRUMENTS

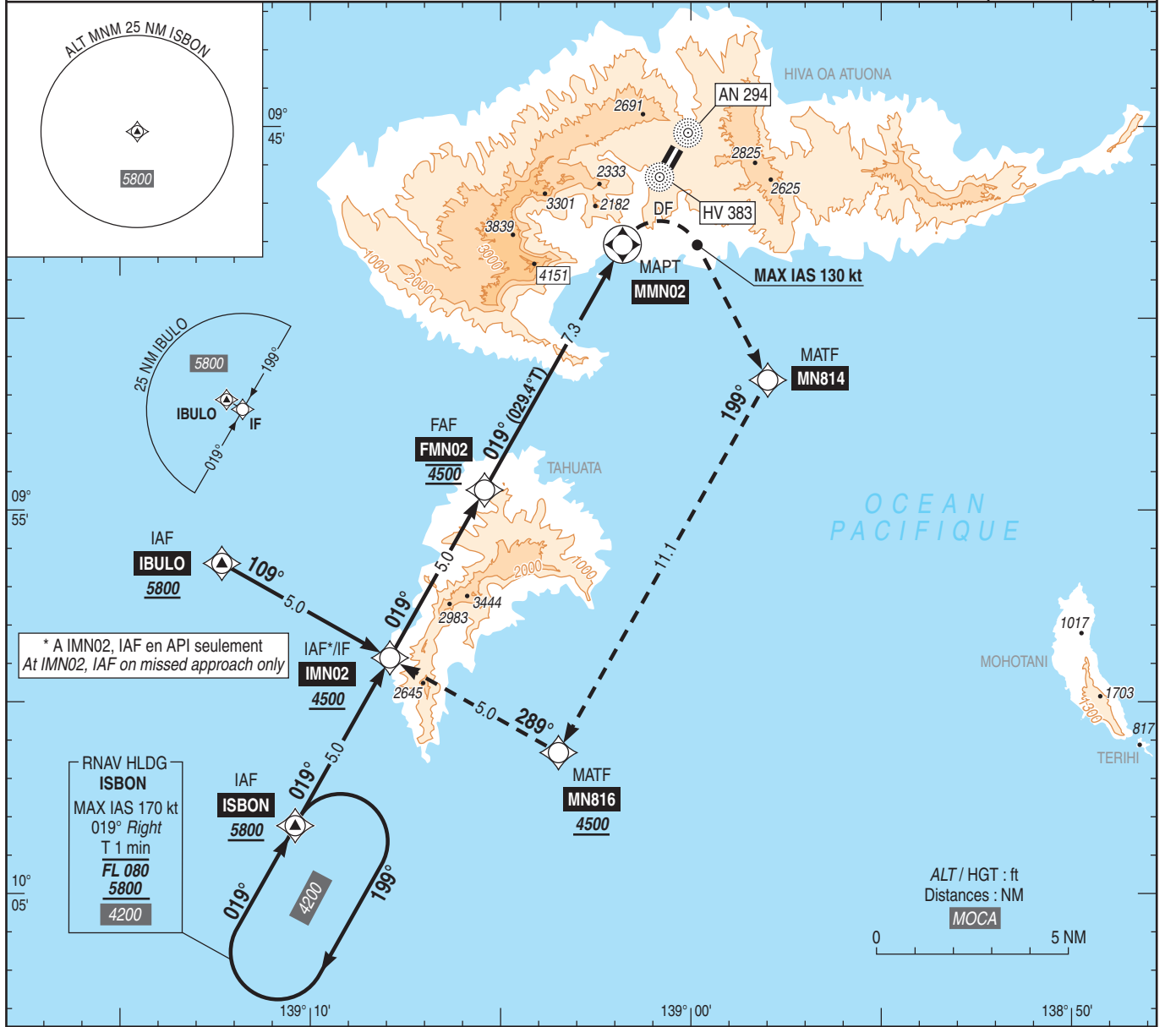
HIVA OA ATUONA

Instrument approach
CAT A,B

ALT AD : 1521, **DTHR : 1457 (53 hPa)**

RNP RWY 02

APP : TAHITI CTL 133.500 au dessus de / above FL 045 TWR : NIL AFIS : HIVA OA Information 119.700 (FR)	RNP APCH	VAR 11° E (20)
--	----------	----------------------



TA : 5800	IF IMN02 4500 (3043)	FAF FMN02 4500 (2843)	MAPT MMN02
API : Au MAPT, tourner à droite direct vers MN814, puis poursuivre vers MN816 en montée vers 4500 (3043), puis IMN02. Ne pas tourner avant le MAPT. Palier d'accélération non étudié.			
Missed APCH : At MAPT, turn right direct to MN814, then continue to MN816 climbing up to 4500 (3043), then IMN02. Do not turn before MAPT. Acceleration level not studied.			
→ DTDR (NM)	14.4	9.4	2.1

MNM AD : distances verticales en pieds, RVR et VIS en mètres / vertical distances in feet, RVR and VIS in metres. REF HGT : ALT DTDR

CAT	LNAV			MVL / Circling (1)		DIST MMN02							
	MDA (H)	RVR	OCH	MDA (H)	VIS	NM	7	6	5	4	3	2	1
A	2440 (980)	1500	975	3210 (1690)	1500	ALT	4405	4085	3765	3450	3130	2810	2495
B					1600	(HGT)	(2948)	(2628)	(2308)	(1993)	(1673)	(1353)	(1038)

Observations / Remarks : (1) HJ seulement / only. MVL interdite à l'Ouest de la piste / Circling prohibited West of RWY.
Panne de guidage GNSS lors de l'approche / Loss of GNSS guidance during approach : voir / see AIP ENR 1.5.

		70 kt	80 kt	90 kt	100 kt	110 kt	120 kt	130 kt
FAF - MMN02	7.3 NM	6 min 16	5 min 29	4 min 52	4 min 23	3 min 59	3 min 39	3 min 22
FAF - DTDR	9.4 NM	8 min 04	7 min 03	6 min 16	5 min 39	5 min 08	4 min 42	4 min 20
VSP (ft/min)		370	420	470	530	580	630	690