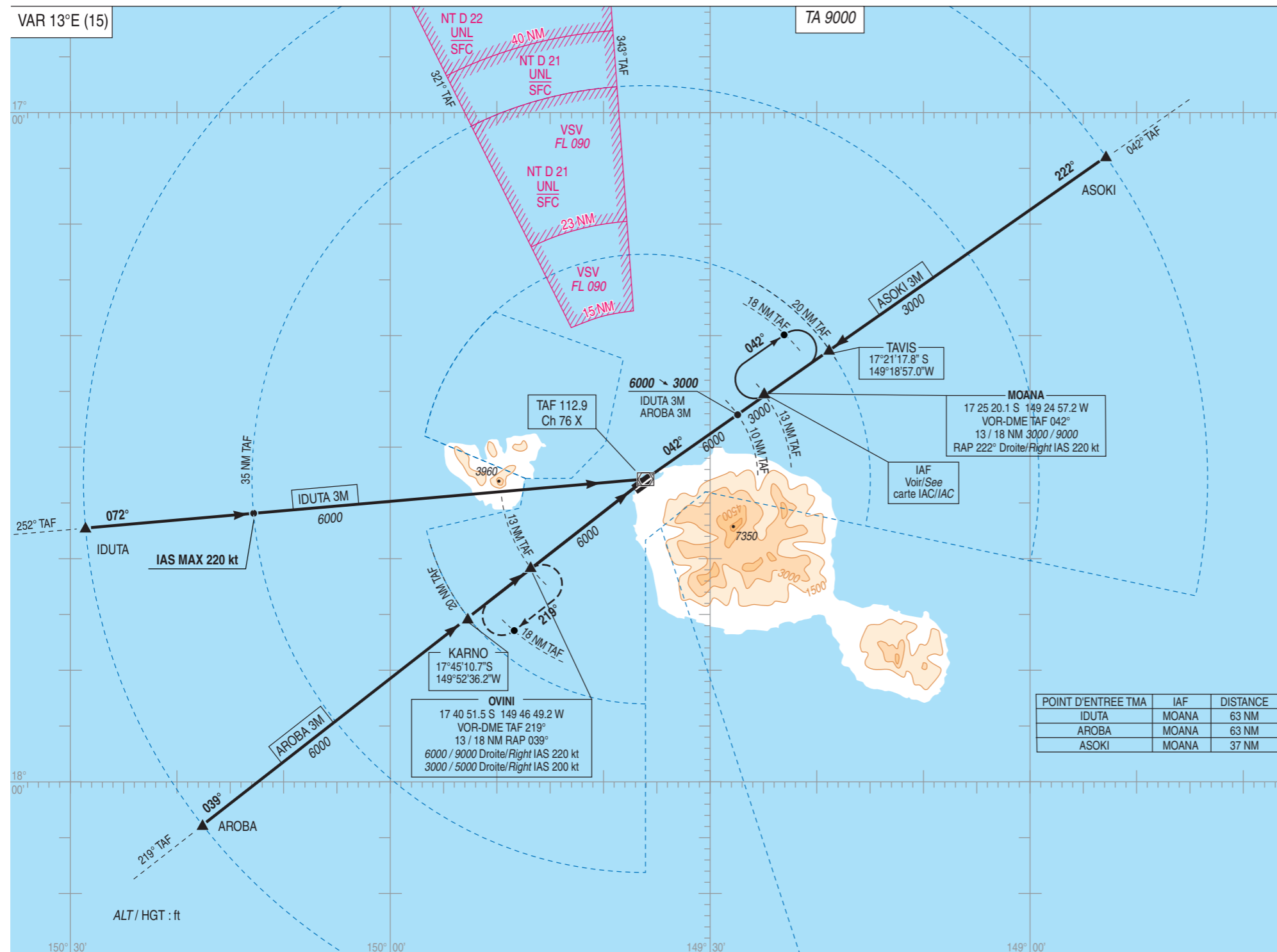


TMA TAHITI
STAR CONV RWY 22 TAHITI FAA'A

ATIS TAHITI 128.8
APP TAHITI Approche/Approach 121.3
TWR TAHITI Tour/Tower 118.1

VAR 13°E (15)



PANNE DE COM

- Le pilote a accusé réception de la STAR : Appliquer la réglementation nationale.
- Le pilote n'a pas accusé réception de la STAR : Exécuter, selon les directives de la réglementation nationale, la procédure ILS x RWY 04 / LOC x RWY 04 ou la procédure NDB RWY 04 éventuellement suivie d'une MVL, si le vent déterminé par le pilote indique que le QFU 22 est en service.

RADIOCOMMUNICATION FAILURE

- The pilot in command has acknowledged the STAR : Comply with the National Regulation.
- The pilot in command has not acknowledged the STAR : Apply, according to the National Regulation, ILS x RWY 04 / LOC x RWY 04 procedure or NDB RWY 04 procedure eventually followed by a visual manoeuvring without prescribed track, if wind calculated by the pilot in command indicates that RWY 22 is in use.