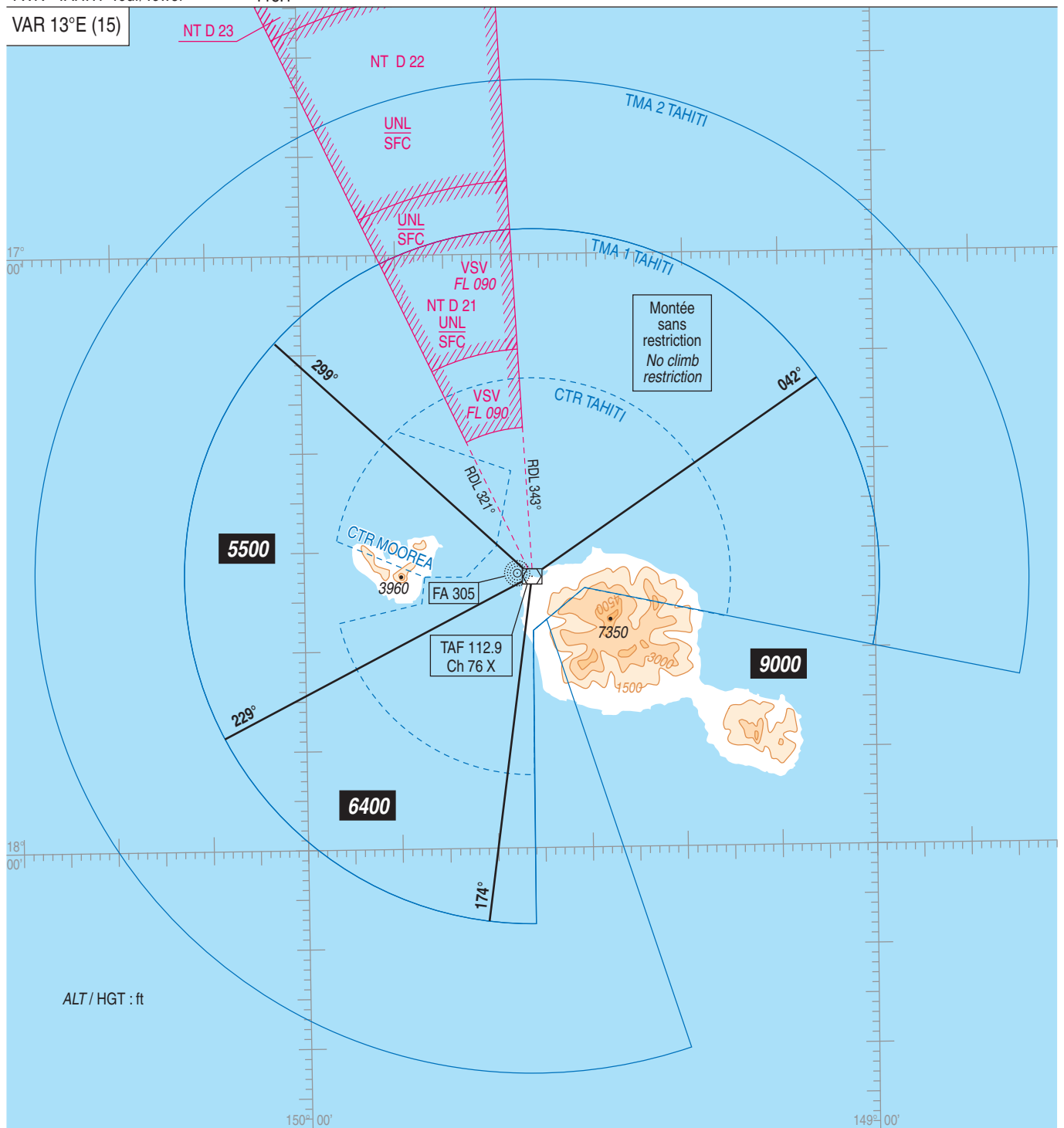


TMA TAHITI
DEPARTS OMNIDIRECTIONNELS RWY 04 TAHITI FAA'A
Omnidirectional departures RWY 04 TAHITI FAA'A

ATIS TAHITI	128.8
APP TAHITI Approche/Approach	121.3
TWR TAHITI Tour/Tower	118.1

VAR 13°E (15)



PANNE DE COM

- En VMC : faire demi-tour et atterrir sur la piste en service au moment du départ.
- En IMC : poursuivre son vol jusqu'aux limites de la TMA 1 TAHITI, au dernier niveau assigné ou vers l'altitude minimale publiée correspondant au secteur de départ. Ensuite entreprendre la montée vers le niveau plan de vol.

RADIO FAILURE

- In VMC : reverse your course and land on the RWY in use at the moment of the departure.
- In IMC : continue the flight up to the limits of TMA 1 TAHITI, at the last assigned FL, or up to the minimum altitude published in compliance with the departure sector. Then, proceed climbing towards the FL as stipulated in the current flight plan.