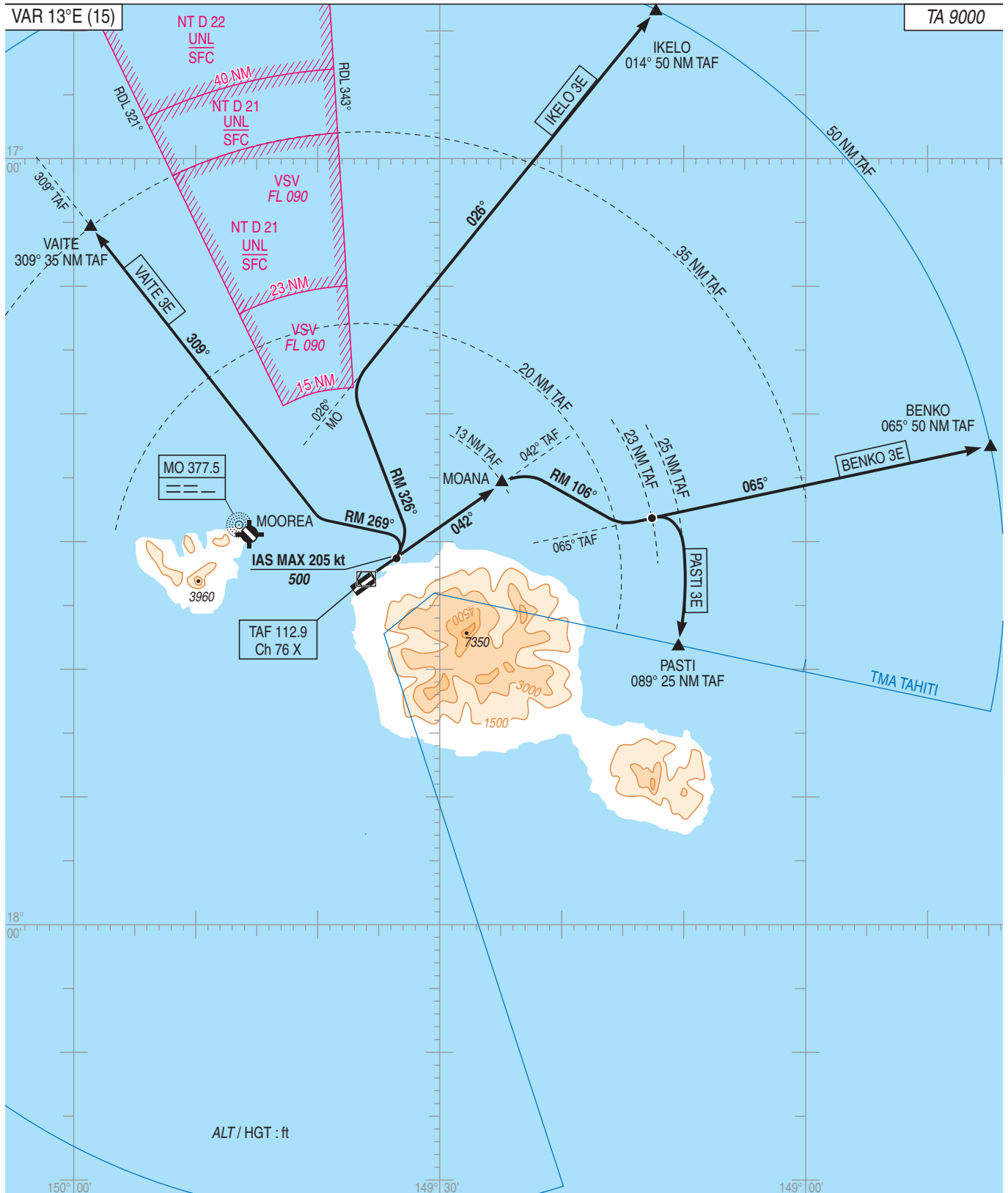


TMA TAHITI
SID CONV RWY 04 TAHITI FAA'A

ATIS TAHITI	128.8
APP TAHITI Approche / Approach	121.3
TWR TAHITI Tour / Tower	118.1



Consignes générales
Certains départs sont assortis de limitation de vitesse ou de pente minimale. En cas d'impossibilité, le pilote doit en aviser le contrôle lors du premier contact.

Panne de radiocommunication
En VMC : faire demi-tour et atterrir sur la piste en service au moment du départ.
En IMC : poursuivre son vol jusqu'aux limites de la CTR, au dernier niveau assigné et ensuite entreprendre la montée vers le niveau plan de vol.

General instructions
Some departures can be accompanied by speed limitations or minimum slope. In case of impossibility, the pilot must advise ATS at the first contact.

Radiocommunication failure
In VMC : reverse your course and land on the RWY in use at the moment of the departure.
In IMC : continue the flight up to the limits of the CTR, at the last assigned FL, then, proceed climbing towards the FL as stipulated in the current flight plan.