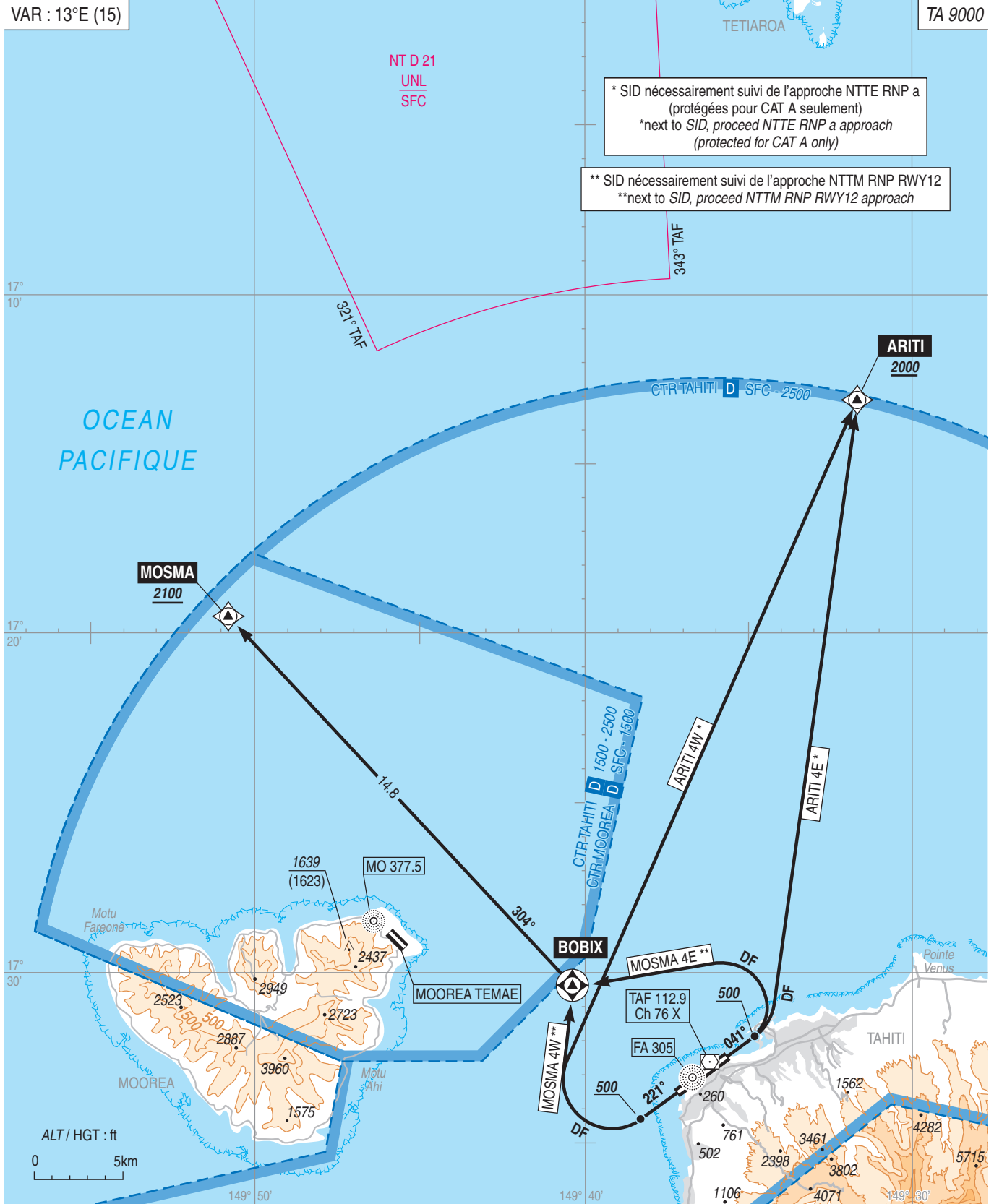


**TMA TAHITI**  
**SID RNAV TAHITI - Cat A et B**

ATIS TAHITI 128.8  
APP TAHITI Approche / Approach 121.3  
ATIS TAHITI Tour / Tower 118.1

GNSS uniquement / only  
RNAV 1



**Consignes générales**

Certains départs sont assortis de limitation de vitesse ou de pente minimale.  
En cas d'impossibilité, le pilote doit en aviser le contrôleur lors du premier contact.

**Panne de radiocommunication**

En VMC : faire demi-tour et atterrir sur la piste en service au moment du départ.  
En IMC : poursuivre son vol jusqu'aux limites de la CTR, au dernier niveau assigné et ensuite entreprendre la montée vers le niveau plan de vol.

**General instructions**

Some departures can be accompanied by speed limitations or minimum slope.  
In case of impossibility, the pilot must advise ATS at the first contact.

**Radiocommunication failure**

In VMC: reverse your course and land on the RWY in use at the moment of the departure.  
In IMC: continue the flight up to the limits of the CTR, at the last assigned FL, then, proceed climbing towards the FL as stipulated in the current flight plan.