

**APPROCHE AUX INSTRUMENTS**

Instrument approach

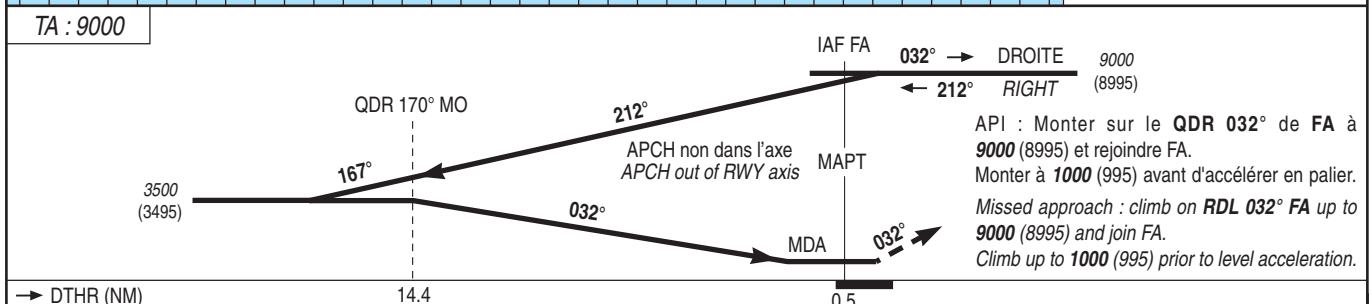
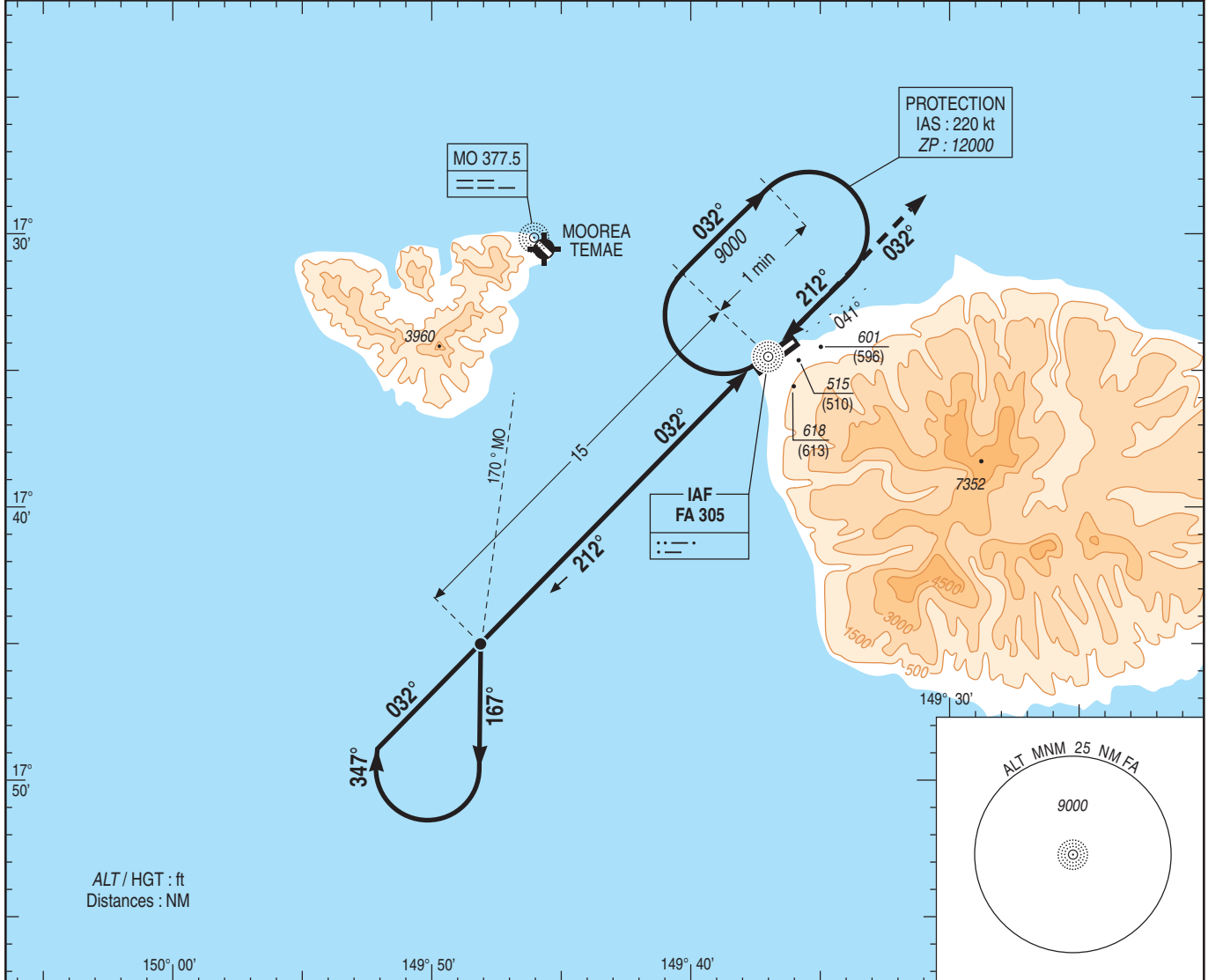
CAT A B C D

ALT AD : 5 (1 hPa), DTHR : 5

TAHITI FAA'A

NDB RWY 04

ATIS TAHITI : 128.8 APP : TAHITI Approche/Approach 121.3 TWR : TAHITI Tour/Tower 118.1	VAR 13° E (10)
--	----------------------



MNM AD : distances verticales en pieds, RVR et VIS en mètres / vertical distances in feet, RVR in metres. REF HGT : ALT AD

CAT	NDB OCH : 604		MVL / Circling <sup>(1)</sup>		Temps d'éloignement en approche initiale/Outbound time on initial approach : FA - 15 NM FA					
	MDA (H)	RVR	MDA (H)	VIS	130 kt	150 kt	170 kt	190 kt	210 kt	220 kt
A	620 (610)	1500	820 (810)	1500	6 min 55	6 min 00	5 min 17	4 min 43	4 min 18	4 min 06
B		1500	820 (810)	1600						
C		2000	1030 (1020)	2400						
D		2000	1030 (1020)	3600						

Observations / Remarks : (1) Utilisable uniquement en cas d'indisponibilité du VOR TAF. MVL interdites au Sud de la piste. Usable only if TAF VOR is unavailable. Circling prohibited South of RWY.

Observations / Remarks : Circuit AD RWY 22 : Main droite / AD circuit RWY 22 : Right hand.

15 NM FA - FA	15.0 NM	70 kt 12 min 51	85 kt 10 min 35	100 kt 9 min 00	115 kt 7 min 50	130 kt 6 min 55	160 kt 5 min 38	185 kt 4 min 52
VSP (ft/min)		Non disponible / Not available						