

APPROCHE AUX INSTRUMENTS

Instrument approach

CAT A B C D

ALT AD : 5, DTHR : 5 (1 hPa)

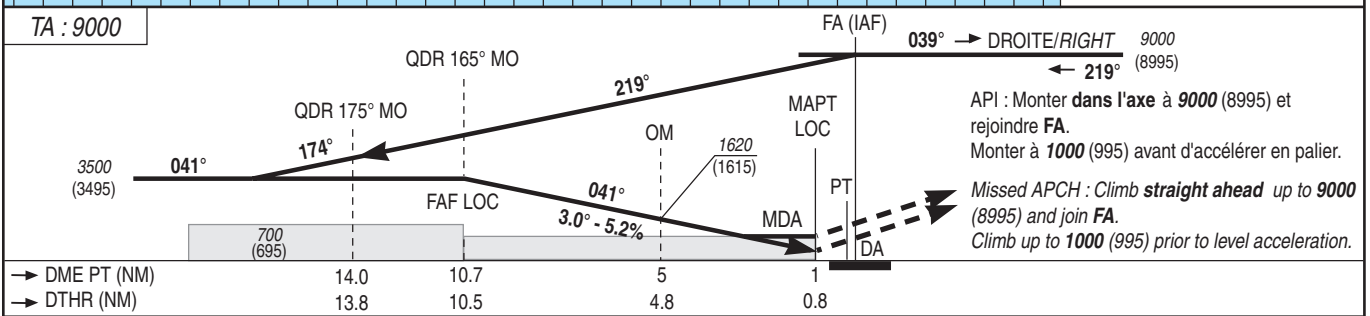
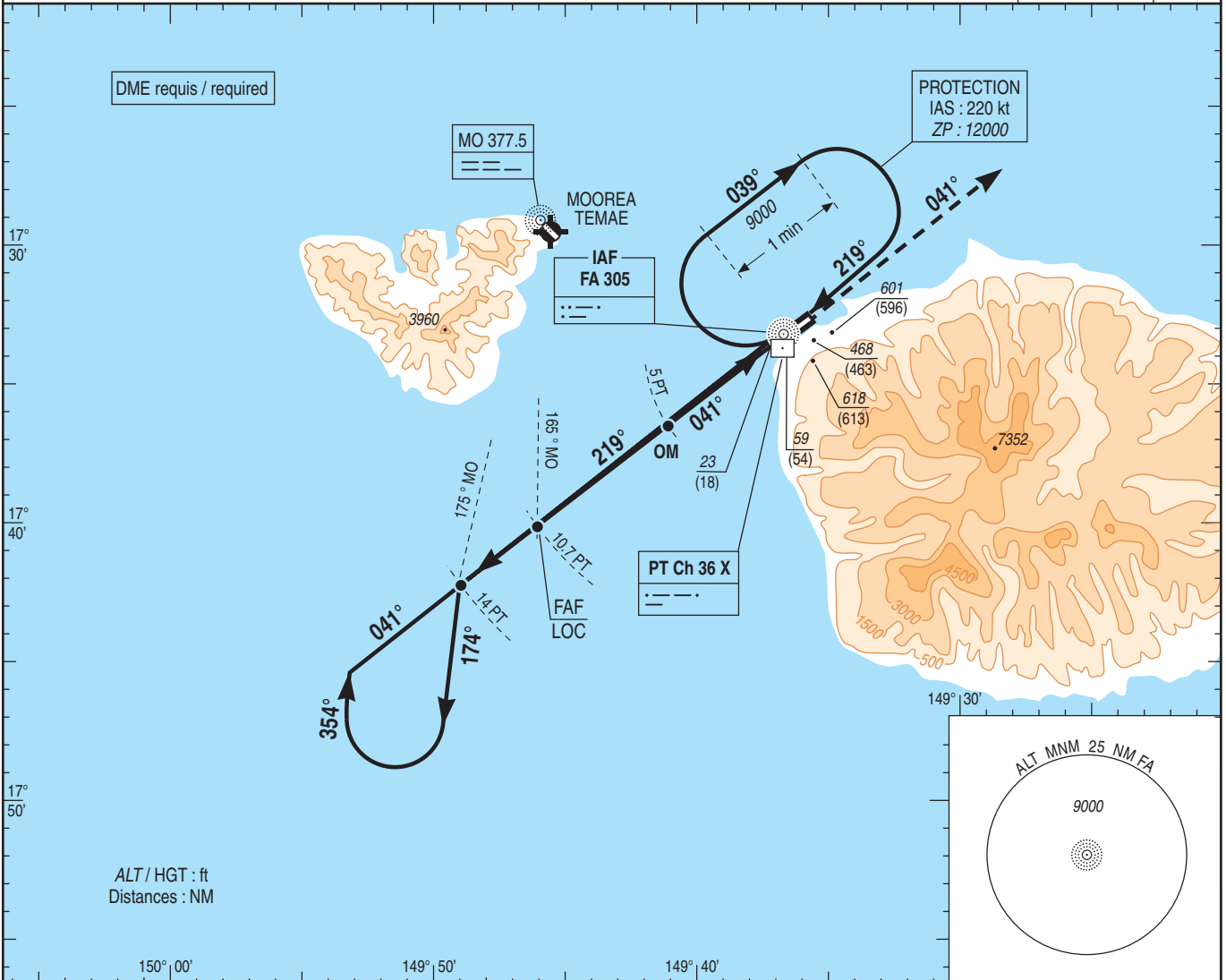
TAHITI FAA'A

ILS x RWY 04

LOC x RWY 04

ATIS TAHITI : 128.8
APP : TAHITI Approche/Approach 121.3
TWR : TAHITI Tour/Tower 118.1

ILS/DME	VAR
PT 109.9	13° E
RDH 50	(10)



TA : 9000		QDR 165° MO		QDR 175° MO		FA (IAF)		039° → DROITE/RIGHT 9000		← 219° (8995)	
→ DME PT (NM)		14.0		10.7		5		1			
→ DTHR (NM)		13.8		10.5		4.8		0.8			

MNM AD : distances verticales en pieds, RVR et VIS en mètres / vertical distances in feet, RVR and VIS in metres.												REF HGT : ALT DTHR					
CAT	ILS x		LOC x OCH : 401		MVL/circling ⁽¹⁾		OCH ILS	DME PT									
	DA (H)	RVR	MDA (H)	RVR	MDA (H)	VIS		NM	10	9	8	7	6	5	4	3	2
A		1500		1500	820 (810)	1500	A : 156	3280	2940	2610	2280	1950	1620	1290	970	650	330
B	260 (250)	1500	420 (410)	1500	820 (810)	1600	B : 165	HGT (3275)	(2935)	(2605)	(2275)	(1945)	(1615)	(1285)	(965)	(645)	(325)
C		1800		1800	1030 (1020)	2400	C : 200										
D		2000		2000	1030 (1020)	3600	D : 200										

Observations / Remarks : (1) Utilisable uniquement en cas d'indisponibilité du VOR TAF. MVL interdites au Sud de la piste
(1) Usable only when VOR TAF is U/S. Circling prohibited South of RWY.

15 NM FA - FA	15.0 NM	70 kt 12 min 51	85 kt 10 min 35	100 kt 9 min 00	115 kt 7 min 50	130 kt 6 min 55	160 kt 5 min 38	185 kt 4 min 52
VSP (ft/min)		Non disponible / Not available						