

APPROCHE AUX INSTRUMENTS

HYERES LE PALYVESTRE

Instrument approach

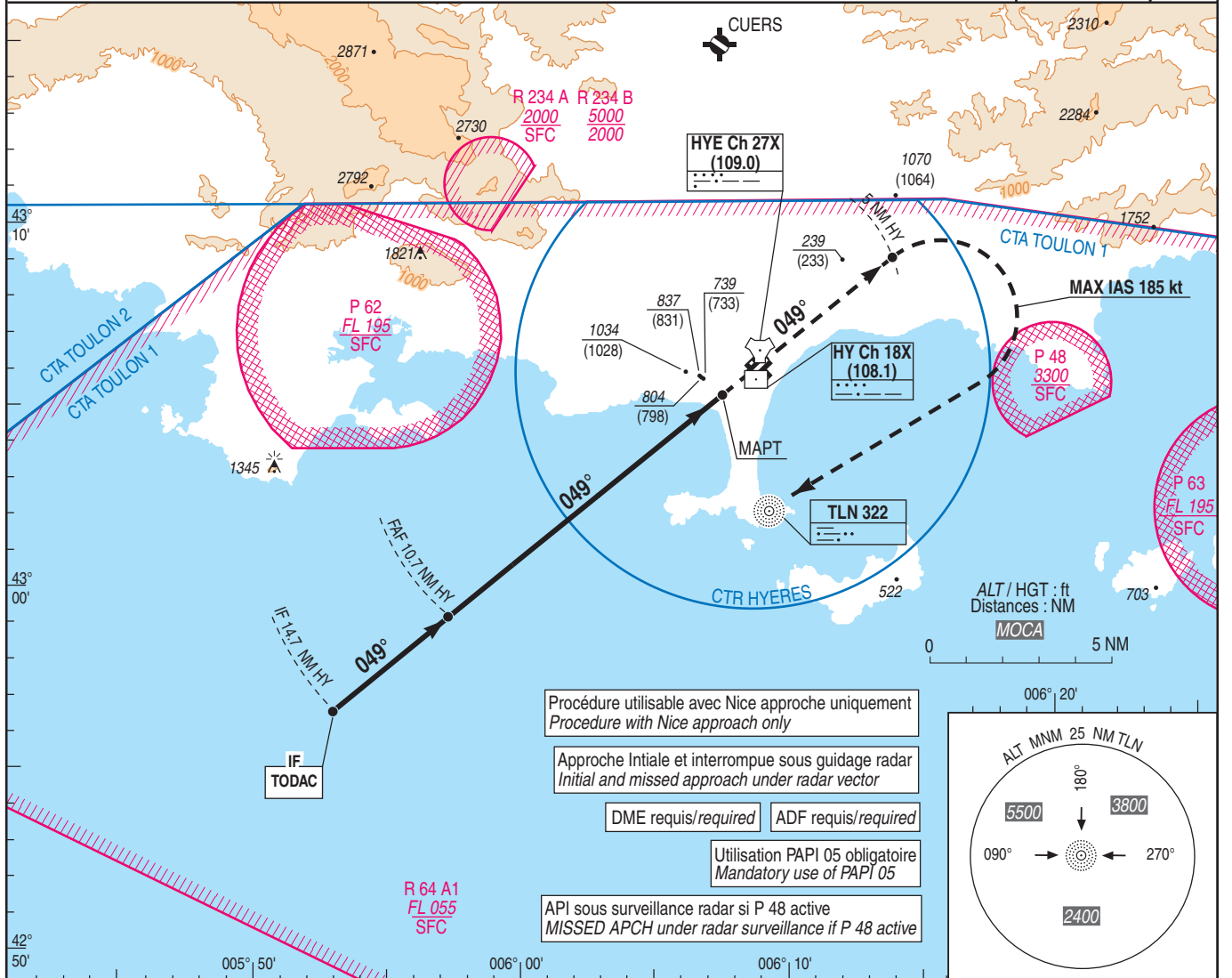
CAT A B C D

ALT AD : 13, DTHR : 6 (1 hPa)

ILS ou/ou LOC Y RWY05

ATIS : 129.650	ILS - DME HY 108.1 RDH : 51	VAR 2°E (20)
APP : NICE Approche/Approach 120.160		
TWR : HYERES Tour/Tower 121.000 121.800(S) 343.325(1)		

TOULON Approche/Approach 126.325 339.250(1) - TOULON Radar 125.200 342.575(1) - TOULON Précision : 123.300 232.525(1)
(1) Réserve MIL/Reserved MIL



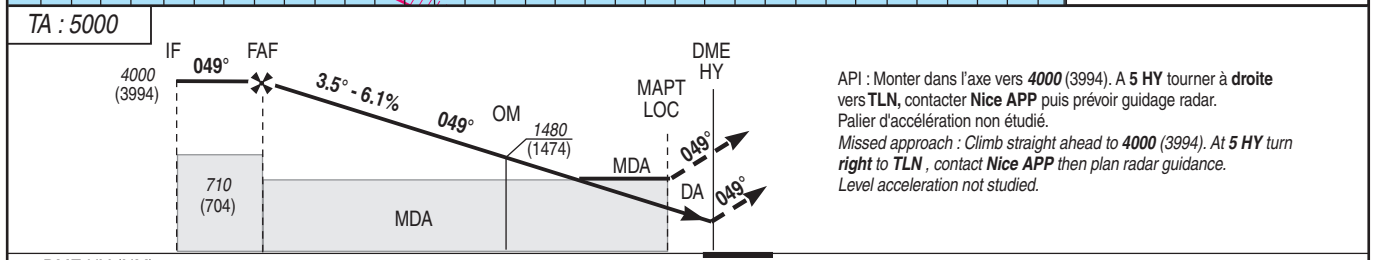
Procédure utilisable avec Nice approche uniquement
Procedure with Nice approach only

Approche Initiale et interrompue sous guidage radar
Initial and missed approach under radar vector

DME requis/required ADF requis/required

Utilisation PAPI 05 obligatoire
Mandatory use of PAPI 05

API sous surveillance radar si P 48 active
MISSED APCH under radar surveillance if P 48 active



API : Monter dans l'axe vers 4000 (3994). A 5 HY tourner à droite vers TLN, contacter Nice APP puis prévoir guidage radar. Palier d'accélération non étudié.
Missed approach : Climb straight ahead to 4000 (3994). At 5 HY turn right to TLN, contact Nice APP then plan radar guidance. Level acceleration not studied.

→ DME HY (NM) 14.7 10.7 4 1 0	→ DTHR (NM) 14.6 10.6 3.9 0.9
-------------------------------	-------------------------------

MNM AD : distances verticales en pieds, RVR et VIS en mètres. / Vertical distance in feet, RVR and VIS in meters. REF HGT : ALT DTHR

CAT	ILS API 2.5%			ILS API 3%			LOC + DME HY			MVL (1) Circling			DME HY				
	DA (H)	RVR	OCH	DA (H)	RVR	OCH	MDA (H)	RVR	OCH	MDA (H)	VIS	OCH	NM	5	4	3	2
A	340 (330)	1500	326	240 (230)	1200	226		1500		1100 (1100)	1500	1094					
B	350 (350)	1500	341	250 (250)	1300	241	750 (740)	1500		1140 (1130)	1600	1126	1860	1480	1120	750	
C	360 (360)	1600	351	260 (260)	1300	251		2400	736	1240 (1230)	2400	1225	(HGT) 1854	(1474)	(1114)	(744)	
D	370 (370)	1700	363	270 (270)	1300	263		2400		1430 (1430)	3600	1422					

Observations/Remarks : (1)MVL interdites au Nord de l'axe 05/23 / Circling is forbidden North of center line 05/23. MVL 13: interdite / prohibited.

FAF - MAPT	9.7 NM	70 kt	85 kt	100 kt	115 kt	130 kt	160 kt	185 kt
VSP (ft/min)		435	530	620	715	810	995	1150