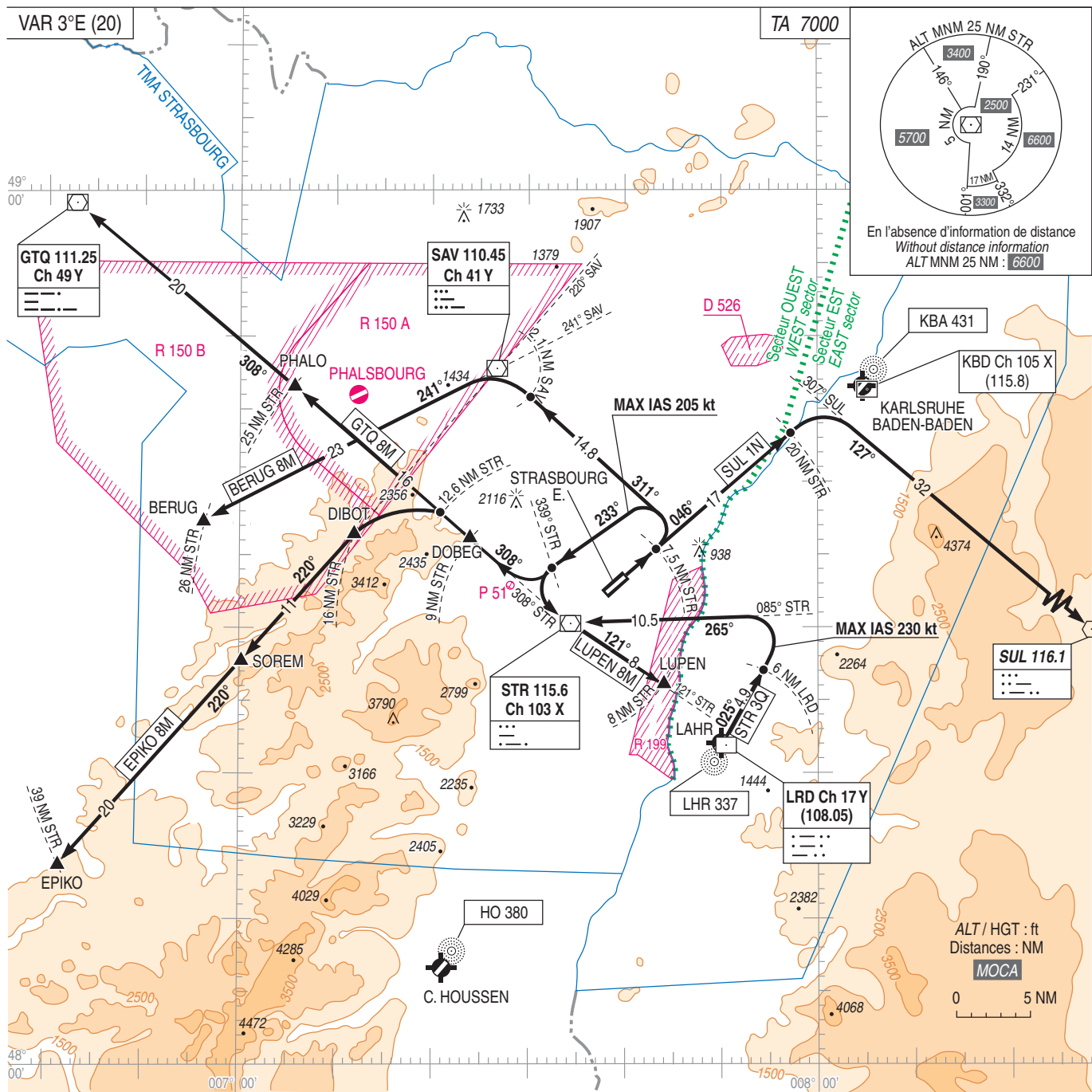


STRASBOURG ENTZHEIM
SID CONV RWY 05 - SID CONV RWY 03 LAHR
(Protégés pour / Protected for CAT A, B, C, D)

FREQ : Voir/See AD 2 LFST COM 01



Observations / Remarks :

Les SID décrits pour LAHR sont établis pour une configuration en QFU lié avec LFST.
SID described for the field of LAHR are established for a configuration with QFU accorded with LFST's.