

**APPROCHE AUX INSTRUMENTS**

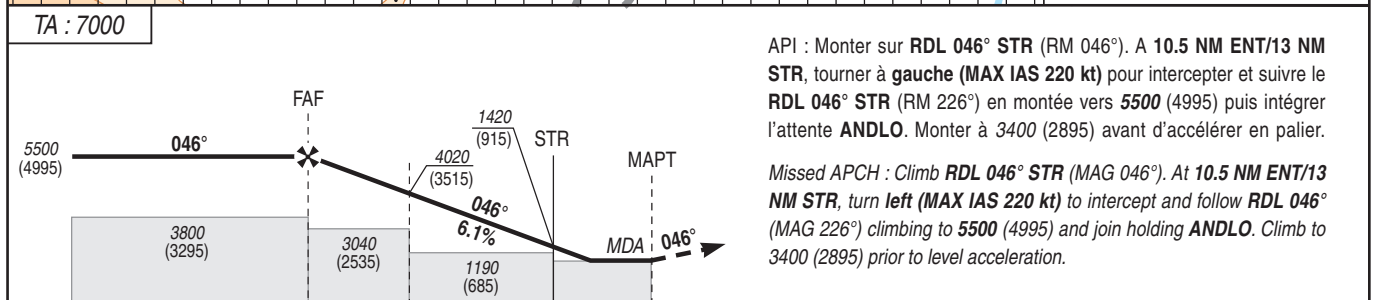
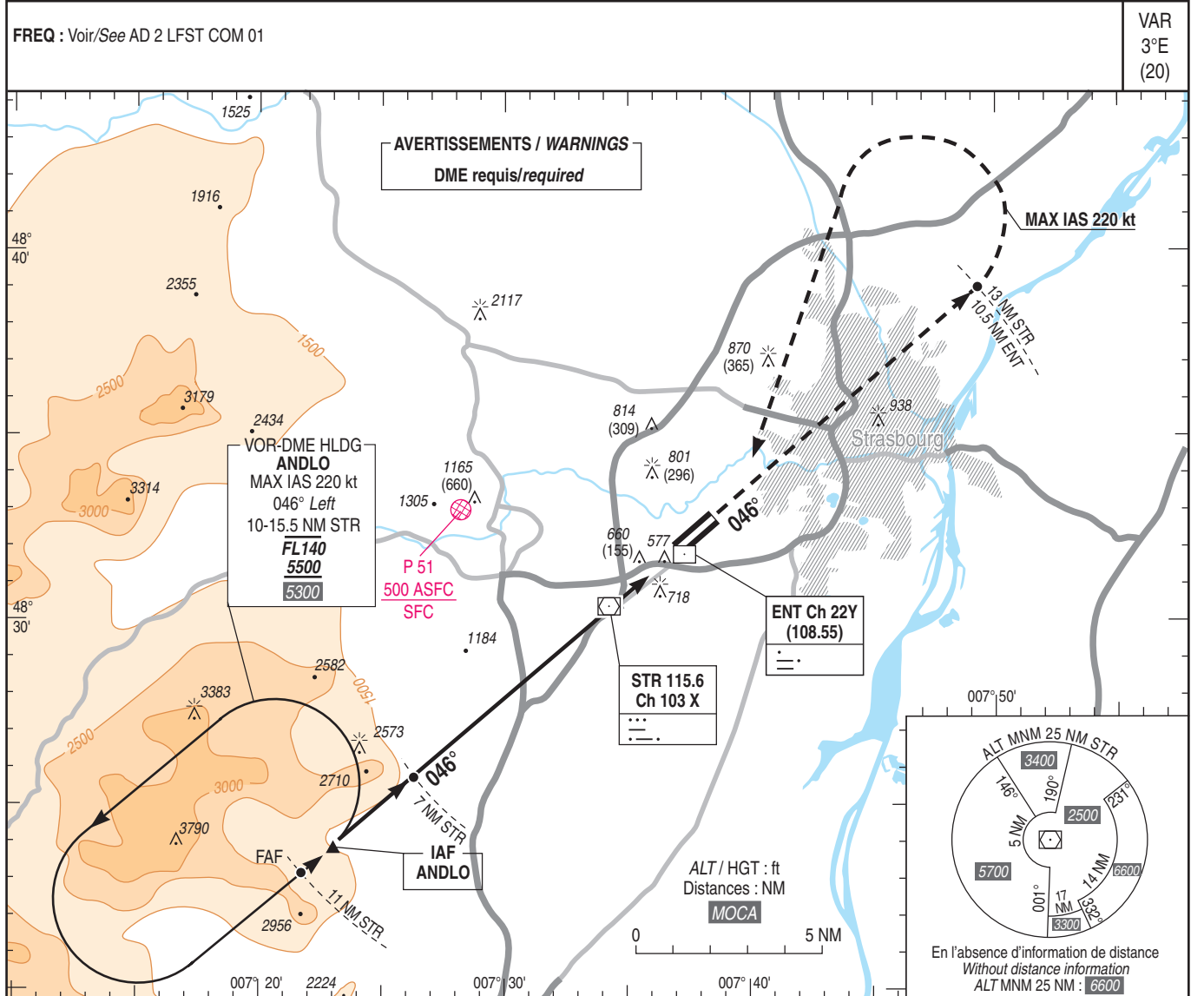
**STRASBOURG ENTZHEIM**

Instrument approach

CAT A B C D

ALT AD : 505 (19 hPa), THR : 503

VOR RWY 05



API : Monter sur RDL 046° STR (RM 046°). A 10.5 NM ENT/13 NM STR, tourner à gauche (MAX IAS 220 kt) pour intercepter et suivre le RDL 046° STR (RM 226°) en montée vers 5500 (4995) puis intégrer l'attente ANDLO. Monter à 3400 (2895) avant d'accélérer en palier.

Missed APCH : Climb RDL 046° STR (MAG 046°). At 10.5 NM ENT/13 NM STR, turn left (MAX IAS 220 kt) to intercept and follow RDL 046° (MAG 226°) climbing to 5500 (4995) and join holding ANDLO. Climb to 3400 (2895) prior to level acceleration.

→ STR (NM)	11	7	0	2
→ THR (NM)	13.4	9.4	2.4	0.4

MNM AD : distances verticales en pieds, RVR et VIS en mètres / vertical distances in feet, RVR and VIS in metres. REF HGT : ALT AD

CAT	VOR			MVL / Circling		DME STR
	MDA (H)	RVR	OCH	MDA (H)	VIS	
A		1500		1110 (600)	1500	NM 10 9 8 7 6 5 4 3 2 1
B	1000 (450)	1500	443	1120 (610)	1600	ALT 5126 4755 4385 4014 3643 3272 2902 2531 2161 1790
C		2100		1270 (770)	2400	(HGT) (4621) (4250) (3880) (3509) (3138) (2767) (2397) (2026) (1656) (1285)
D		2100		1570 (1070)	3600	

Observations / Remarks : NIL

STR - MAPT	2.0 NM	70 kt	85 kt	100 kt	115 kt	130 kt	160 kt	185 kt
STR - THR	2.4 NM	1 min 43	1 min 25	1 min 12	1 min 03	0 min 55	0 min 45	0 min 39
VSP (ft/min)		2 min 03	1 min 42	1 min 26	1 min 15	1 min 06	0 min 54	0 min 47

Non disponible / Not available