

APPROCHE AUX INSTRUMENTS

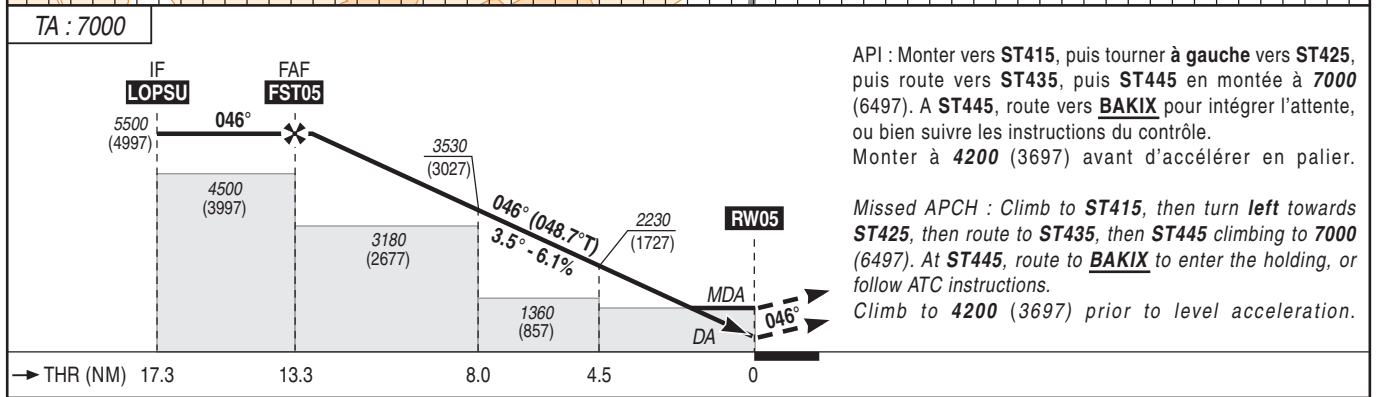
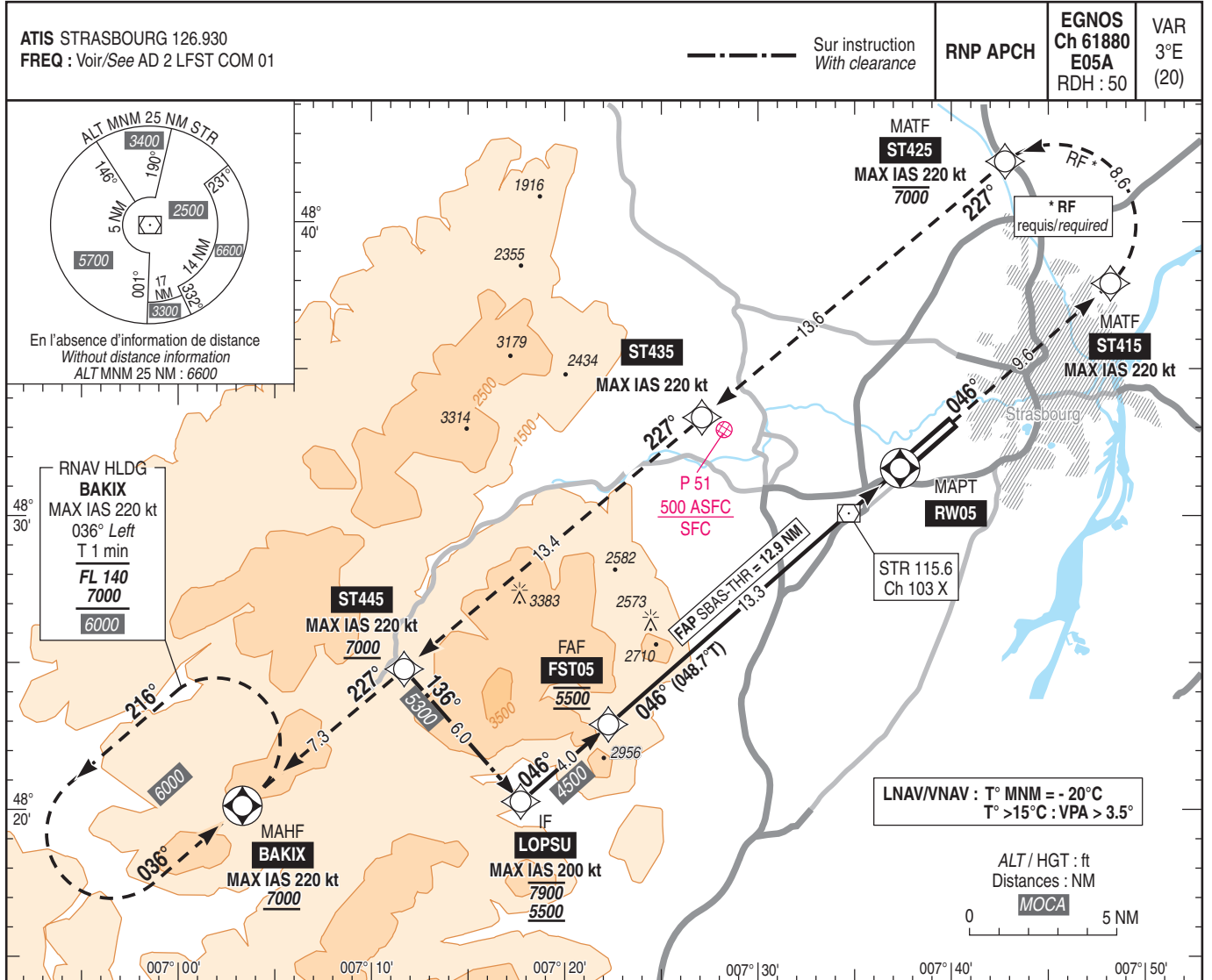
STRASBOURG ENTZHEIM

Instrument approach

CAT A B C D

ALT AD : 505, THR : 503 (18 hPa)

FNA RNP RWY 05



API : Monter vers **ST415**, puis tourner à **gauche** vers **ST425**, puis route vers **ST435**, puis **ST445** en montée à **7000** (6497). A **ST445**, route vers **BAKIX** pour intégrer l'attente, ou bien suivre les instructions du contrôle. Monter à **4200** (3697) avant d'accélérer en palier.

Missed APCH : Climb to **ST415**, then turn **left** towards **ST425**, then route to **ST435**, then **ST445** climbing to **7000** (6497). At **ST445**, route to **BAKIX** to enter the holding, or follow ATC instructions.
Climb to **4200** (3697) prior to level acceleration.

MNM AD : distances verticales en pieds, RVR et VIS en mètres / vertical distances in feet, RVR and VIS in metres. REF HGT : ALT THR

CAT	LPV			LNNAV/VNAV			LNNAV			MVL / Circling		DIST RW05
	DA (H)	RVR	OCH	DA (H)	RVR	OCH	MDA (H)	RVR	OCH	MDA (H)	VIS	
A	710 (210)	1200	207	770 (270)	1300	263		1500		1090 (590)	1500	2 1300 (797) 3 1670 (1167) 4 2040 (1537) 5 2410 (1907) 6 2780 (2277) 7 3150 (2647)
B	730 (220)	1200	219	780 (280)	1300	276		1500		1110 (610)	1600	8 8 9 9 10 10 11 11 12 12 13 13
C	740 (230)	1200	230	790 (290)	1400	286	1000 (500)	2300	495	1270 (760)	2400	3530 (3027) 3900 (3397) 4270 (3767) 4640 (4137) 5010 (4507) 5380 (4877)
D	750 (250)	1300	241	810 (300)	1400	299		2300		1630 (1130)	3600	

Observations / Remarks : NIL.

FAF - THR	13.3 NM	70 kt 11 min 24	85 kt 9 min 23	100 kt 7 min 59	115 kt 6 min 56	130 kt 6 min 08	160 kt 4 min 59	185 kt 4 min 19
-----------	---------	--------------------	-------------------	--------------------	--------------------	--------------------	--------------------	--------------------