

APPROCHE AUX INSTRUMENTS

BRIVE SOUILLAC

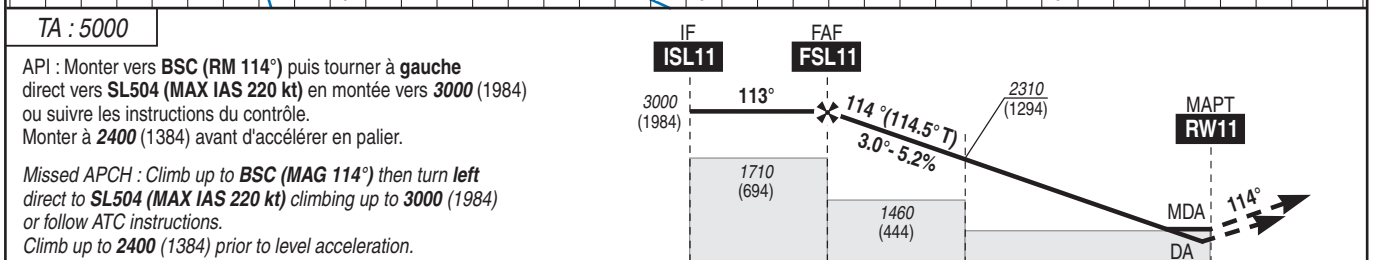
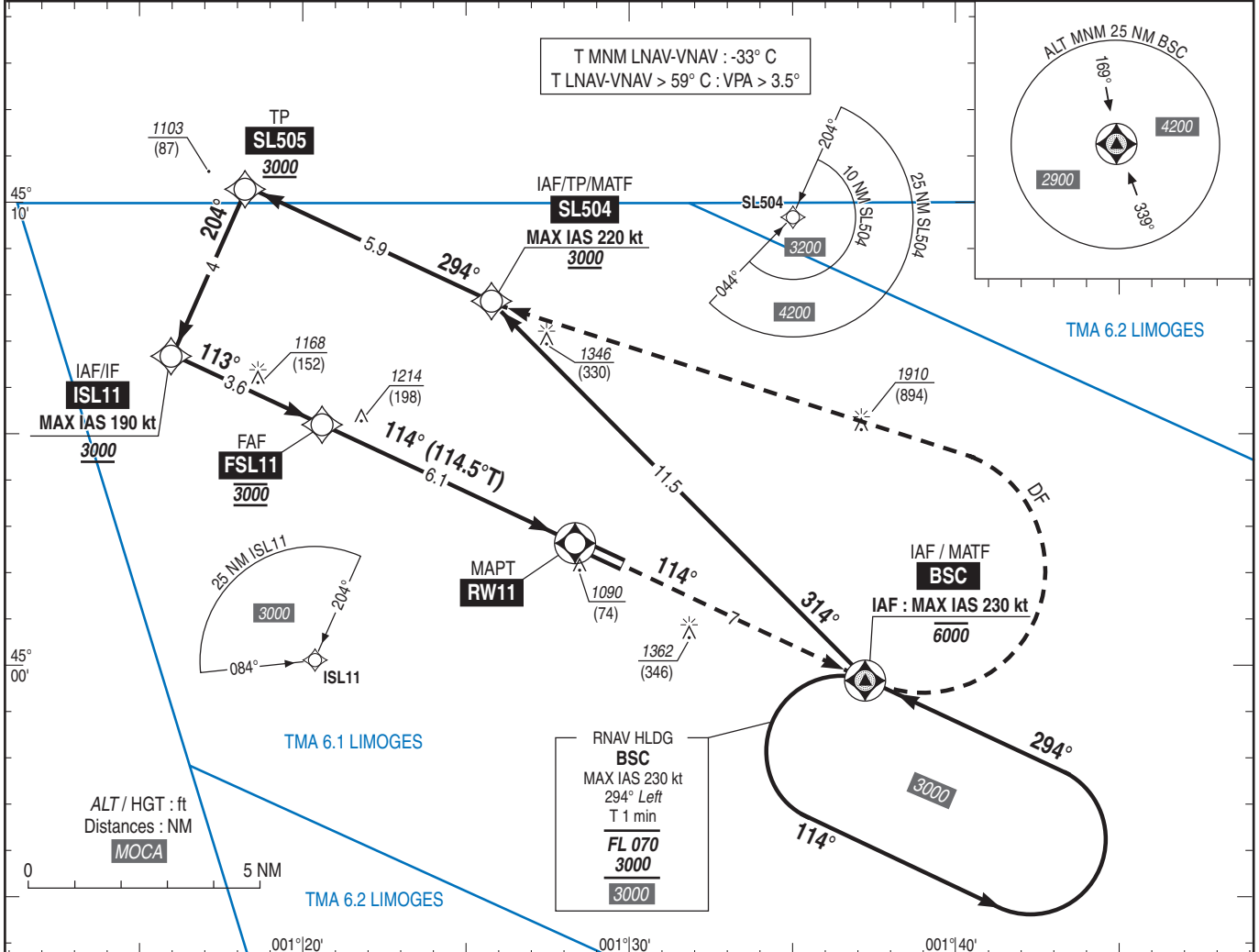
Instrument approach

CAT A B C

ALT AD : 1016, THR : 1016 (37 hPa)

RNP RWY 11

APP : LIMOGES Approche/Approach 118.080 TWR : BRIVE Tour/Tower 121.125 AFIS : BRIVE Information 121.125 Absence ATS : A/A FR seulement. Obtenir QNH de BRIVE auprès de LIMOGES Approche. A/A FR only. Obtain BRIVE QNH on LIMOGES Approach.	RNP APCH	EGNOS Ch 98046 E11A RDH : 49	VAR 1°E (20)
--	-----------------	---	---------------------------



API : Monter vers **BSC (RM 114°)** puis tourner à gauche direct vers **SL504 (MAX IAS 220 kt)** en montée vers **3000 (1984)** ou suivre les instructions du contrôleur.
 Monter à **2400 (1384)** avant d'accélérer en palier.
 Missed APCH : Climb up to **BSC (MAG 114°)** then turn left direct to **SL504 (MAX IAS 220 kt)** climbing up to **3000 (1984)** or follow ATC instructions.
 Climb up to **2400 (1384)** prior to level acceleration.

→ THR (NM)	9.7	6.1	3.9	0									
MNM AD : distances verticales en pieds, RVR et VIS en mètres./Vertical distances in feet, RVR and VIS in metres.													
REF HGT : ALT THR													
CAT	LPV			LNAV-VNAV			LNAV			MVL/Circling ⁽¹⁾		DIST RW11	
	DA (H)	RVR	OCH	DA (H)	RVR	OCH	MDA (H)	RVR	OCH	MDA (H)	VIS		
A			175	1270 (250)		228				1660 (650)	1500	NM ALT (HGT)	
B	1270 (250)	1300	187	1270 (250)	1300	236	1350 (330)	1500	330	1660 (650)	1600		6
C			199	1270 (260)		251				1760 (750)	2400		5
												4	
												3	
												2	
												1	

Observations / Remarks : Panne de guidage GNSS lors de l'approche / Loss of GNSS guidance during approach : voir / see GEN IAC.
 (1) PAPI RWY 29 requis / PAPI RWY 29 required.

FAF - MAPT	6.1 NM	70 kt 5 min 13	85 kt 4 min 18	100 kt 3 min 38	115 kt 3 min 10	130 kt 2 min 48	145 kt 2 min 31	160 kt 2 min 17
VSP (ft/min)		370	450	530	610	690	770	850