

APPROCHE AUX INSTRUMENTS

EPINAL MIRECOURT

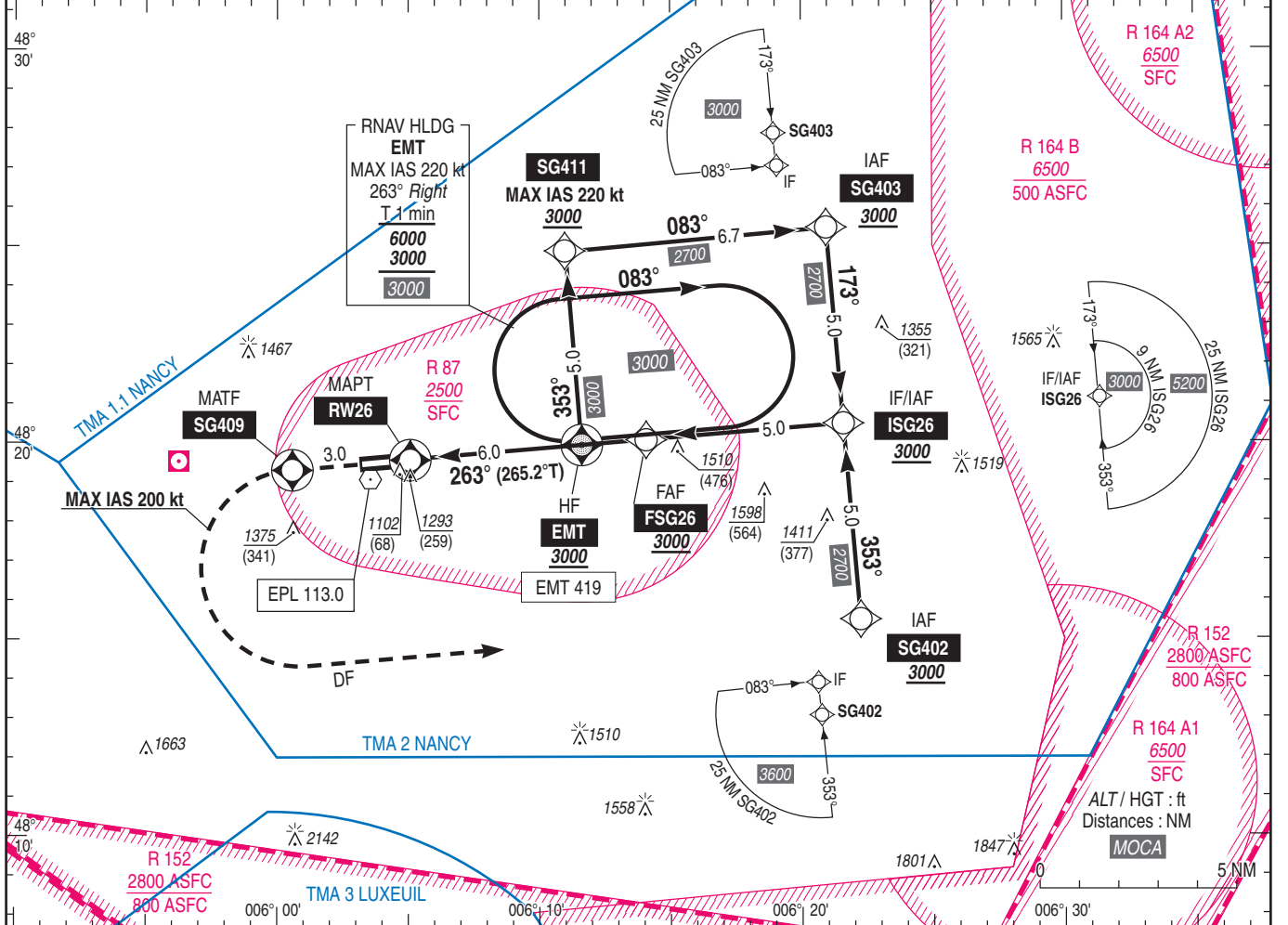
Instrument approach

CAT A B C D

ALT AD : 1084, DTHR : 1034 (37 hPa)

RNP RWY 26

<p>APP : LORRAINE Approche/Approach / OCHEY Approche/Approach 127.250 TWR : NIL (AD non contrôlé/AD not controlled) AFIS : EPINAL Information 120.200 (1) (1) Absence ATS : A/A FR uniquement / only. Obtenir QNH auprès de / from ATIS LORRAINE 136.580.</p>	<p>RNP APCH</p>	<p>EGNOS Ch 41012 E26A RDH : 49</p>	<p>VAR 2°E (20)</p>
--	------------------------	---	------------------------------------



TA : 5000

API : Monter vers **SG409**. A **SG409**, tourner à gauche pour rejoindre directement **SG402** en montée vers 3000 (1966). Monter à 2100 (1066) avant d'accélérer en palier.

Missed APCH : Climb direct to **SG409**. At **SG409**, turn left and join **SG402** up to 3000 (1966). Climb to 2100 (1066) prior to level acceleration.

DTHR ← (NM)

MNM AD : distances verticales en pieds, RVR et VIS en mètres / vertical distances in feet, RVR and VIS in metres. REF HGT : ALT DTHR

CAT	LPV			LNAV			MVL/Circling ⁽²⁾		MVL / Circling ⁽²⁾ absence ATS HJ seulement/only		DIST RW26 NM ALT (HGT)	6	5	4	3	2
	DA (H)	RVR	OCH	MDA (H)	RVR	OCH	MDA (H)	VIS	MDA (H)	VIS						
A	1290 (250)		249		1500		1660 (630)	1500	1840 (810)	1500	3000	2680	2360	2040	1720	
B	1300 (260)	750	259	1540 (510)	1500	505	1700 (660)	1600	1880 (850)	1600	(1966)	(1646)	(1326)	(1006)	(686)	
C	1310 (270)		269		1600		1910 (880)	2400	2090 (1060)	2400						
D	1320 (280)		279		1600		1980 (940)	3600	2160 (1130)	3600						

Observations / Remarks : (2) MVL interdites au Nord de la piste / Circling prohibited North of RWY. Panne de guidage GNSS lors de l'approche / Loss of GNSS guidance during approach : voir/see AIP ENR 1.5.

FAF - RW26	6.0 NM	70 kt 5 min 12	85 kt 4 min 17	100 kt 3 min 38	115 kt 3 min 10	130 kt 2 min 48	160 kt 2 min 16	185 kt 1 min 58
VSP (ft/min)		370	450	530	610	690	850	980