

**APPROCHE AUX INSTRUMENTS**

**BALE MULHOUSE**

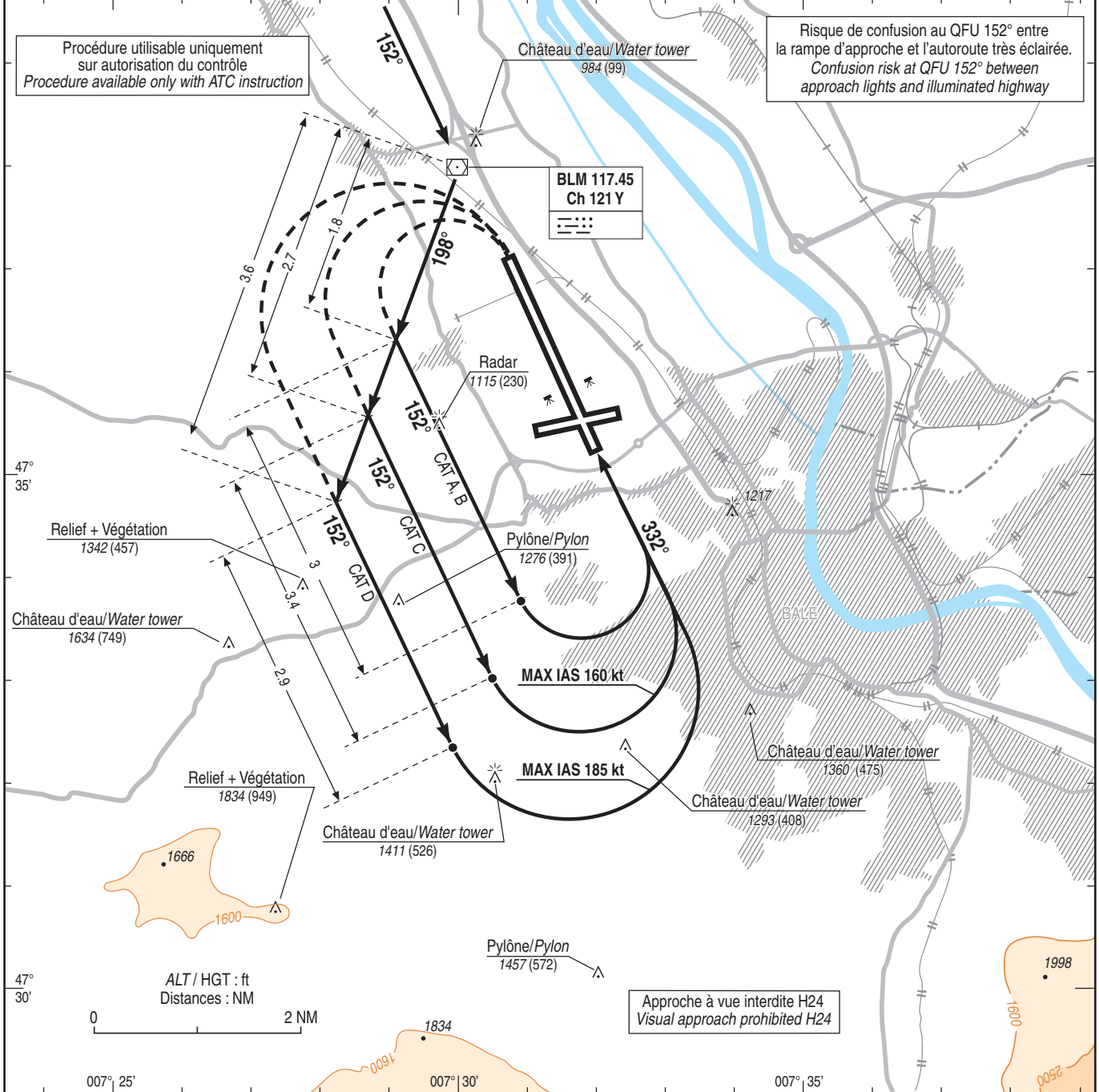
Instrument approach

CAT A B C D

ALT AD : 885 (32 hPa), DTHR : 880

VPT B RWY 33

<p><b>FREQ :</b> Voir / See AD 2 LFSB COM 01</p>	<p><b>VAR</b> 2°E (20)</p>
--	------------------------------------



MNM AD : distances verticales en pieds, VIS en mètres. / Vertical distances in feet, VIS in metres. REF HGT : ALT AD

CAT	VPT (1) (3) RWY 33		MVL/Circling (2) (3)	
	MDA (H)	VIS	MDA (H)	VIS
A	2000 (1120)	5000	2000 (1120)	5000
B	2000 (1120)		2000 (1120)	
C	2000 (1120)		2040 (1150)	
D	2110 (1230)		2240 (1350)	

Observations : (1) Suite à finale RWY 15. (2) MVL RWY 33, VIS 5000 m. (3) Ne pas descendre en dessous de la MDA avant le début du segment rectiligne d'alignement en finale.  
 Observations : (1) Following RWY 15 final. (2) Circling RWY 33, VIS 5000 m. (3) Do not descend below MDA before the beginning of straight line segment on final.