

APPROCHE AUX INSTRUMENTS

BALE MULHOUSE

Instrument approach

ILS X CAT I

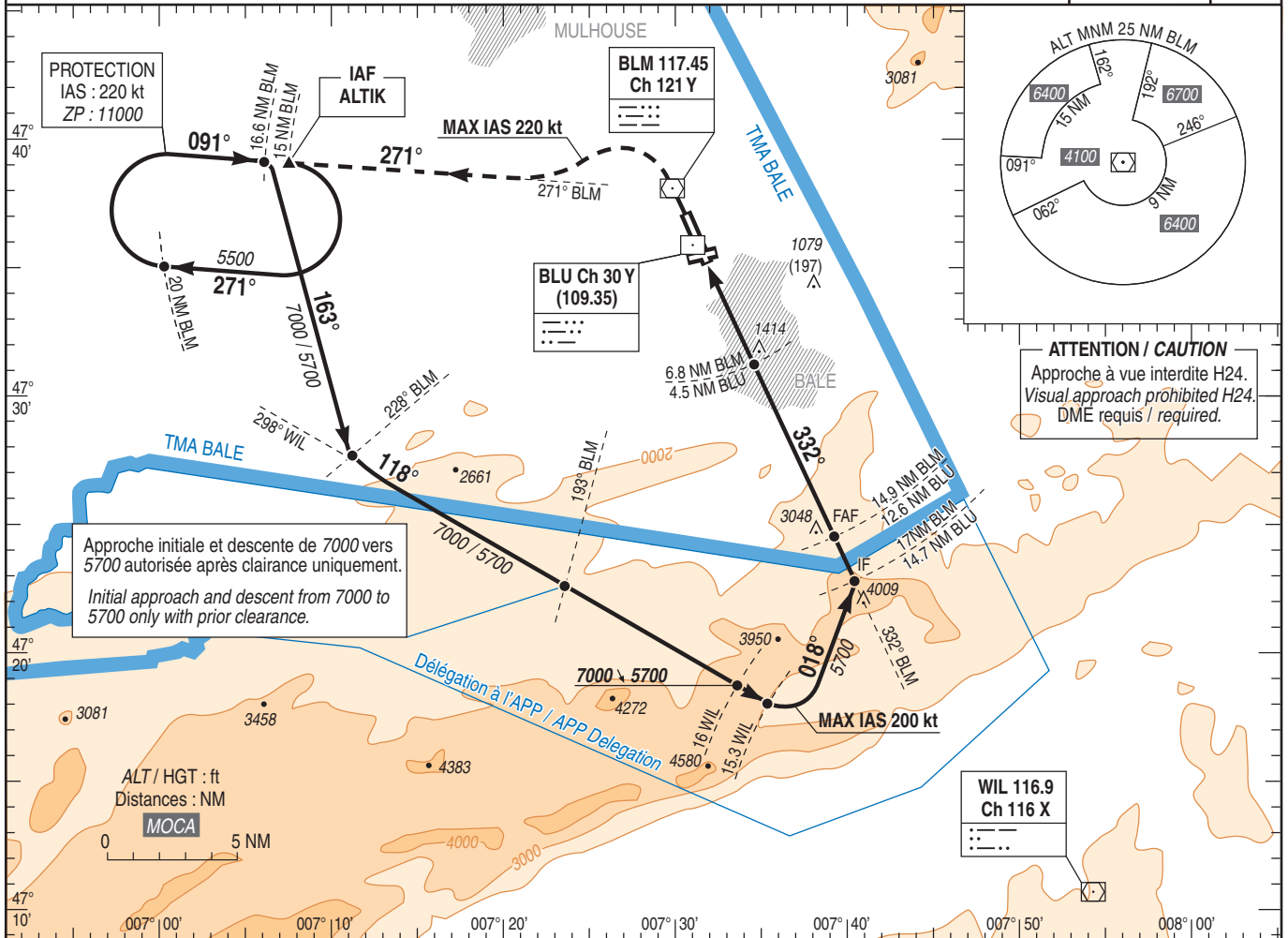
CAT A B C D

ou/or LOC X RWY 33

ALT AD : 885, DTHR : 880 (31 hPa)

FREQ : Voir / See AD 2 LFSB COM 01

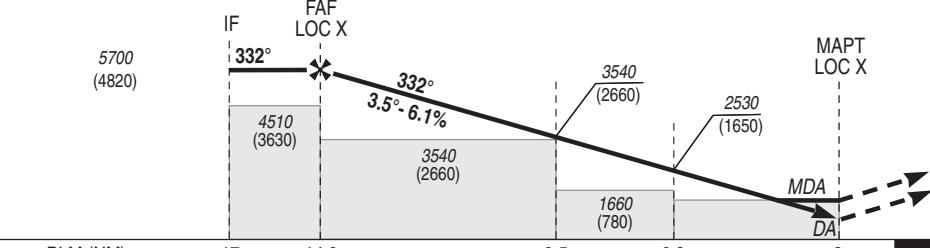
ILS - DME	VAR
BLU 109.35	2°E
RDH : 50	(20)



ATTENTION / CAUTION
Approche à vue interdite H24.
Visual approach prohibited H24.
DME requis / required.

Approche initiale et descente de 7000 vers 5700 autorisée après clairance uniquement.
Initial approach and descent from 7000 to 5700 only with prior clearance.

TA : 7000



API : Monter dans l'axe. A BLM, tourner à gauche et suivre le RDL 271° BLM vers ALTIK, en montée vers 5500 ft.
Monter à 3800 (2920) avant d'accélérer en palier.
Missed APCH : Climb RWY axis. At BLM, turn left and follow RDL 271° BLM to ALTIK climbing to 5500 ft.
Climb to 3800 (2920) prior to level acceleration.

→ BLM (NM)	17	14.9	9.5	6.8	3
→ DTHR (NM)	14.5	12.4	7	4.3	0.5
→ DME BLU (NM)	14.7	12.6	7.2	4.5	0.7

MNM AD : distances verticales en pieds, RVR et VIS en mètres. / Vertical distances in feet, RVR and VIS in metres. REF HGT : ALT DTHR

CAT	ILS X			LOC X			MVL/Circling		DME BLU NM	12	11	10	9	8	7	6	5	4
	DA (H)	RVR	OCH	MDA (H)	RVR	OCH	MDA (H)	VIS										
A	1080 (200)		186		1500		2000 (1120)		5342	4970	4598	4227	3855	3483	3112	2740	2369	
B	1080 (200)	1200	194	1370 (490)	1500	482	2000 (1120)	5000	(HGT) 4462	(4090)	(3718)	(3347)	(2975)	(2603)	(2232)	(1860)	(1489)	
C	1090 (210)		209		2300		2030 (1150)											
D	1110 (230)		221		2300		2230 (1350)											
DL	-	-	222	-	-	-	-	-										

Observations/Remarks : Base OCH : aéronef au point d'arrêt/ACFT at holding point 955 (73).

FAF - DTHR	12.4 NM	70 kt	85 kt	100 kt	115 kt	130 kt	160 kt	185 kt
FAF - MAPT	11.9 NM	10 min 37	8 min 45	7 min 26	6 min 28	5 min 43	4 min 39	4 min 01
VSP (ft/min)		10 min 12	8 min 24	7 min 08	6 min 13	5 min 30	4 min 28	3 min 52

