

APPROCHE AUX INSTRUMENTS

Instrument approach

CAT A B C D

ALT AD : 885, THR : 864 (31 hPa)

BALE MULHOUSE

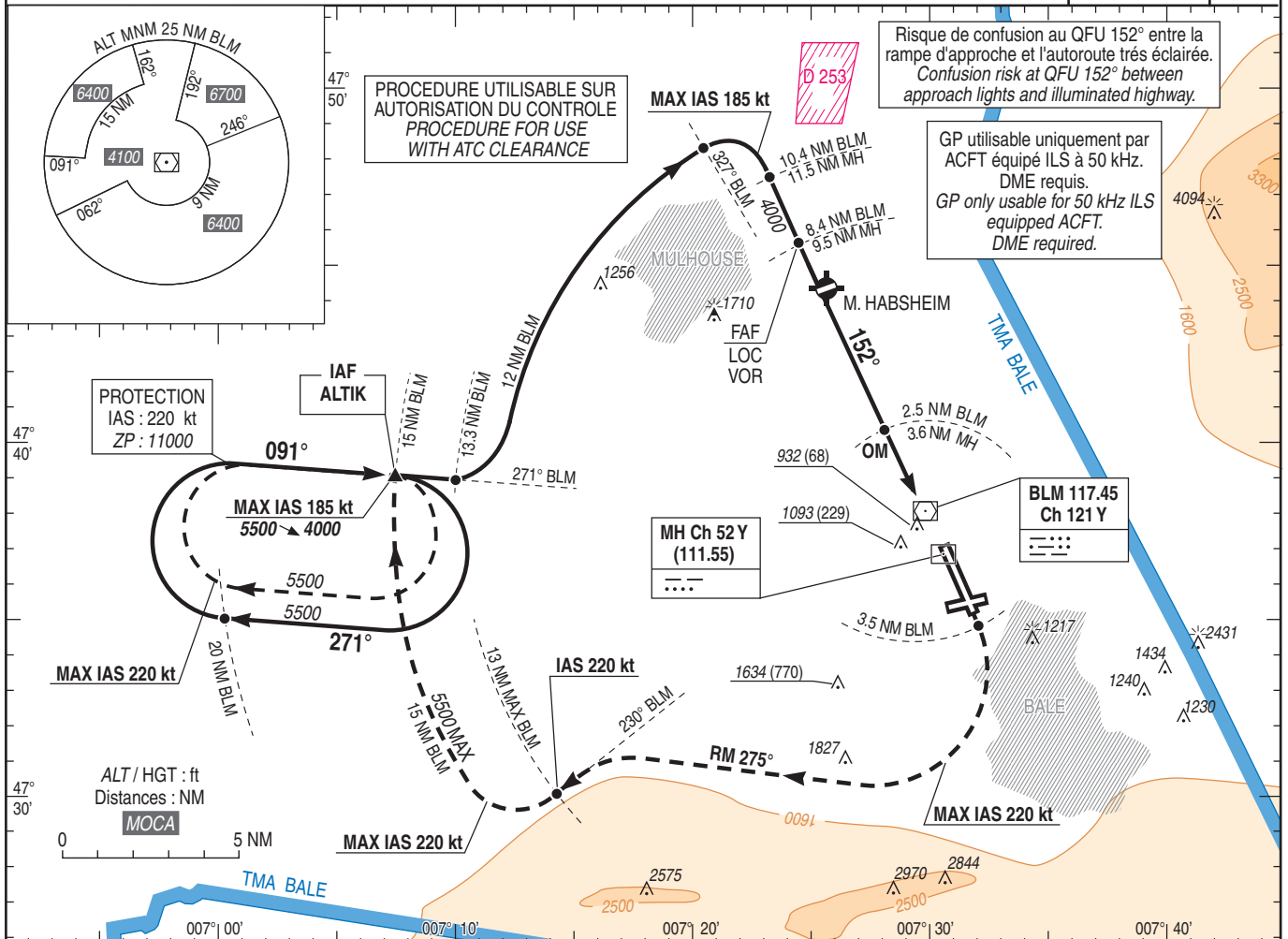
ILS Y CAT I ou/or CAT II et/and CAT III

ou/or LOC Y RWY 15

VOR Y RWY 15

FREQ : Voir / See AD 2 LFSB COM 01

ILS - DME	VAR
MH 111.55	2°E
RDH : 50	(20)



→ DME BLM (NM)	10.4	8.4	2.5	0	0.5
→ THR (NM)	11.4	9.4	3.5	1	0.5
→ DME MH (NM)	11.5	9.5	3.6	1.1	0.6

MNM AD : distances verticales en pieds, RVR en mètres / vertical distances in feet, RVR in metres.

REF HGT : ALT THR

CAT	ILS Y + DME MH API 2.5%				LOC Y + DME BLM			DME BLM										
	DA (H)	RVR	OCH CAT 1	OCH CAT 2	MDA (H)	RVR	OCH	NM	8	7	6	5	4	3	2	1		
A	1110 (240)	550	237	131	1230 (360)	900	360	ALT	3780	3461	3143	2825	2506	2188	1869	1551		
B	1110 (250)	550	244	145				(HGT)	(2916)	(2597)	(2279)	(1961)	(1642)	(1324)	(1005)	(687)		
C	1140 (270)	600	269	158														
D	1150 (290)	650	282	170														
DL	1160 (290)	650	288	170														

Observations / Remarks : NIL.

FAF - THR	9.4 NM	70 kt	85 kt	100 kt	115 kt	130 kt	160 kt	185 kt
FAF - MAPT	8.9 NM	8 min 03	6 min 38	5 min 38	4 min 54	4 min 20	3 min 31	3 min 03
VSP (ft/min)		7 min 38	6 min 17	5 min 20	4 min 39	4 min 06	3 min 20	2 min 53

Non disponible / Not available