

APPROCHE AUX INSTRUMENTS

SAINT NAZAIRE MONTOIR

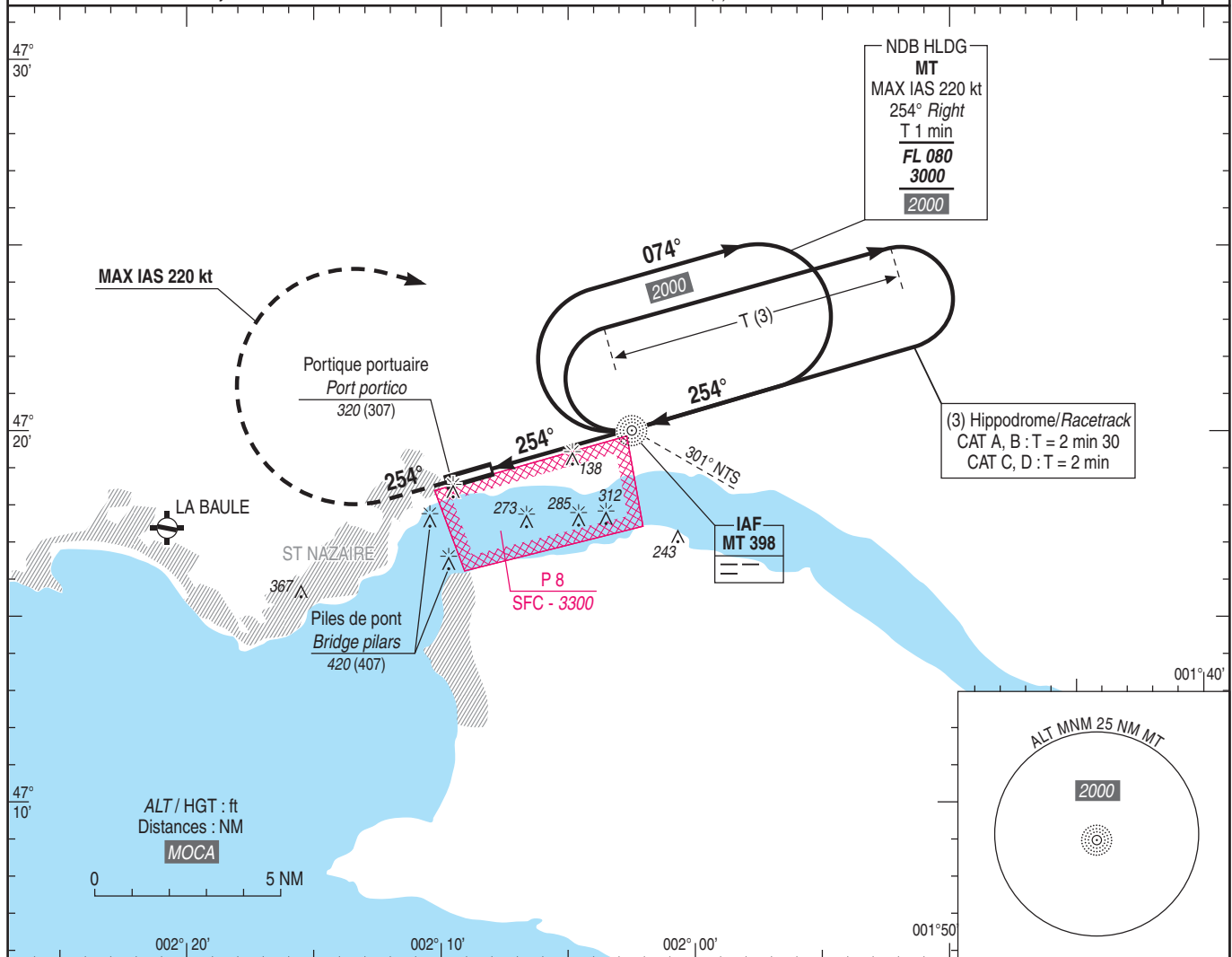
Instrument approach

CAT A B C D

ALT AD : 13 (1 hPa), THR : 11

NDB RWY 25

<p>APP : NANTES Approche/Approach 124.430 - 119.400 (s)(1) TWR : SAINT NAZAIRE Tour/Tower 118.950 (2) (1) Au dessus de / Above 2500 (2) Absence ATS : A/A en FR seulement. Obtenir le QNH de NANTES auprès de NANTES Information 130.275 - 119.400 (s) A/A FR only. Obtain NANTES QNH from NANTES Information 130.275 - 119.400 (s)</p>	<p>VAR 0° (20)</p>
---	-----------------------------------



TA : 5000

API : Monter **QDR 254° MT** (RM 254°).
 A 1000 (987), tourner à **droite** vers **MT** en montée vers 3000 (2987).
Ne pas tourner avant le MAPT.
 Monter à 1000 (987) avant d'accélérer en palier.

Missed APCH : Climb **QDR 254° MT** (MAG 254°).
 At 1000 (987), turn **right** to **MT** climbing up to 3000 (2987).
Do not turn before MAPT.
 Climb up to 1000 (987) prior to level acceleration.

THR ← (NM) 3.8

MNM AD : distances verticales en pieds, RVR et VIS en mètres / vertical distances in feet, RVR and VIS in metres. REF HGT : ALT AD

CAT	NDB			MVL / Circling ⁽⁴⁾		MVL / Circling ⁽⁴⁾ absence ATS sans/without QNH local	
	MDA (H)	RVR	OCH	MDA (H)	VIS	MDA (H)	VIS
A	610 (600)	1500	594	750 (740)	1500	840 (830)	1500
B		1500		750 (740)	1600	840 (830)	1600
C		2000		850 (840)	2400	940 (930)	2400
D		2000		850 (840)	3600	940 (930)	3600

Observations / Remarks : (4) MVL interdites au Sud de la piste / Circling prohibited South of RWY.

NDB - MAPT	3.8 NM	80 kt	100 kt	120 kt	140 kt	160 kt	180 kt	190 kt
VSP (ft/min)		2 min 51	2 min 17	1 min 54	1 min 38	1 min 26	1 min 16	1 min 12
		430	530	640	740	850	850	1010