

APPROCHE AUX INSTRUMENTS

SAINT BRIEUC ARMOR

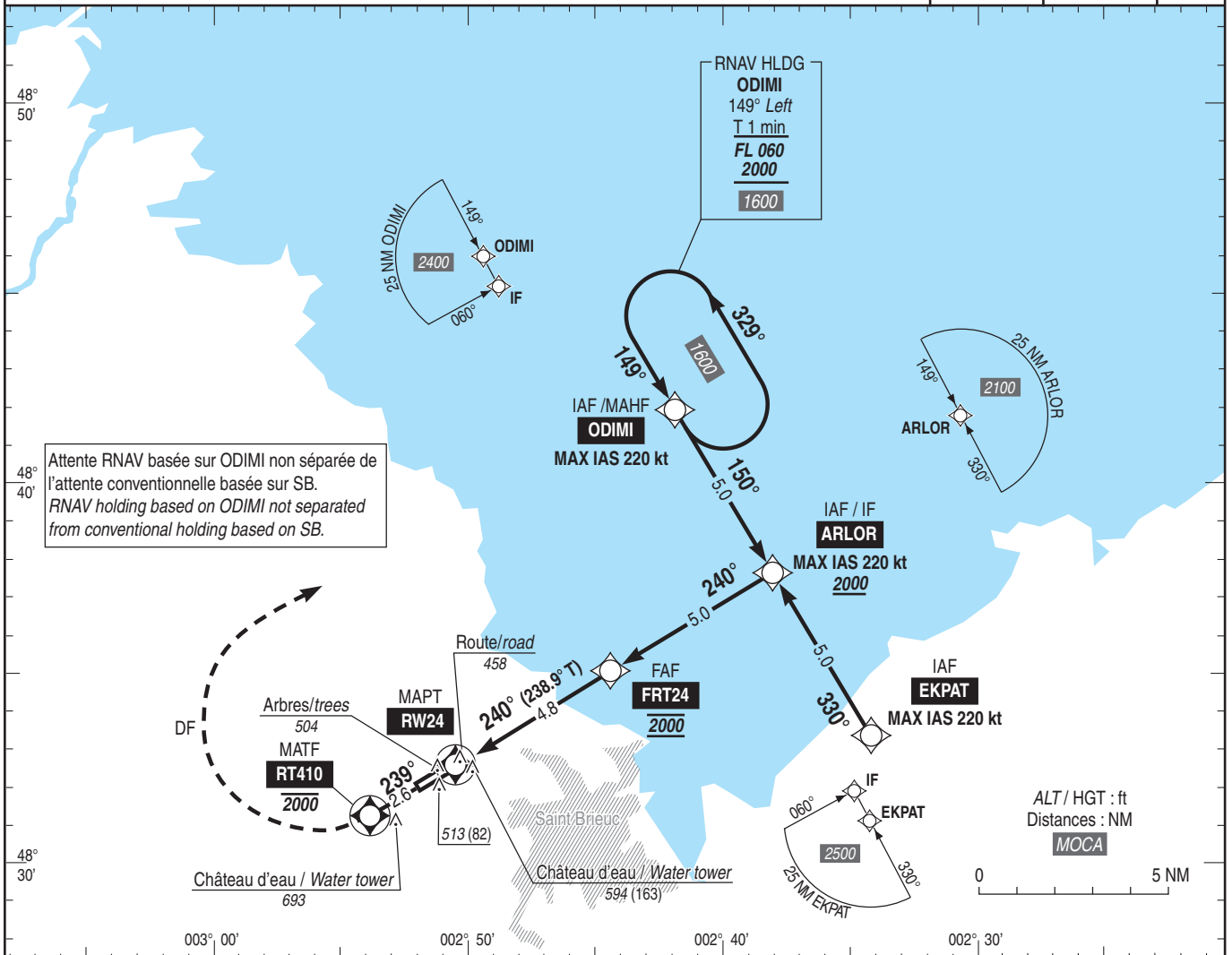
Instrument approach

CAT A B C

ALT AD : 452, THR : 431 (16 hPa)

RNP RWY 24

APP : RENNES Approche / Approach : 126.950 AFIS : SAINT BRIEUC Information : 118.450 Absence ATS : A/A FR seulement. Obtenir le QNH de RENNES auprès de l'ATIS RENNES 136.405 <i>A/A FR only. Obtain RENNES QNH from RENNES ATIS 136.405</i>	RNP APCH	EGNOS CH 62583 E24A RDH : 49	VAR 1° W (20)
--	-----------------	--	----------------------------



Attente RNAV basée sur ODIMI non séparée de l'attente conventionnelle basée sur SB.
 RNAV holding based on ODIMI not separated from conventional holding based on SB.

API : Monter vers **RT410**, tourner à **droite** direct vers **ODIMI** pour intégrer l'attente en montée vers **2000** (1569). Monter à **1500** (1069) avant d'accélérer en palier.

Missed APCH : Climb to **RT410**, then turn **right** direct to **ODIMI** to join holding pattern climbing up to **2000** (1569). Climb up to **1500** (1069) prior to level acceleration.

THR ← (NM)	0	4.8	9.8
MNM AD : distances verticales en pieds, RVR et VIS en mètres / vertical distances in feet, RVR and VIS in metres.	REF HGT : ALT THR		

CAT	LPV API 2.5%			LPV API 3%			LNAV			MVL / Circling (1)		MVL / Circling (1) absence ATS HJ seulement/only		DIST RWY24				
	DA (H)	RVR	OCH	DA (H)	RVR	OCH	MDA (H)	RVR	OCH	MDA (H)	VIS	MDA (H)	VIS	NM	4	3	2	1
A	640 (210)	800	203	630 (200)	800	162	810 (380)	1300	379	1120 (690)	1500	1360 (930)	1500	1750	1440	1120	800	
B	650 (220)	800	216	630 (200)	800	171	810 (380)	1300	379	1150 (720)	1600	1390 (960)	1600	(1319)	(1009)	(689)	(369)	
C	660 (230)	800	224	630 (200)	800	179	810 (380)	1300	379	1250 (820)	2400	1490 (1060)	2400					

Observations / Remarks : (1) MVL au Nord de la piste cause environnement / Due to environment : Circling North of RWY.
 Panne de guidage GNSS lors de l'approche / Loss of GNSS guidance during approach : voir/see AIP ENR 1.5.
 PCL O/R hors HOR ATS / PCL O/R outside ATS SKED.

FAF - RW24	4.8 NM	70 kt	85 kt	100 kt	115 kt	130 kt	145 kt	160 kt
VSP (ft/min)		4 min 05	3 min 22	2 min 52	2 min 29	2 min 12	1 min 58	1 min 47
		370	450	530	610	690	770	850