

**APPROCHE AUX INSTRUMENTS**

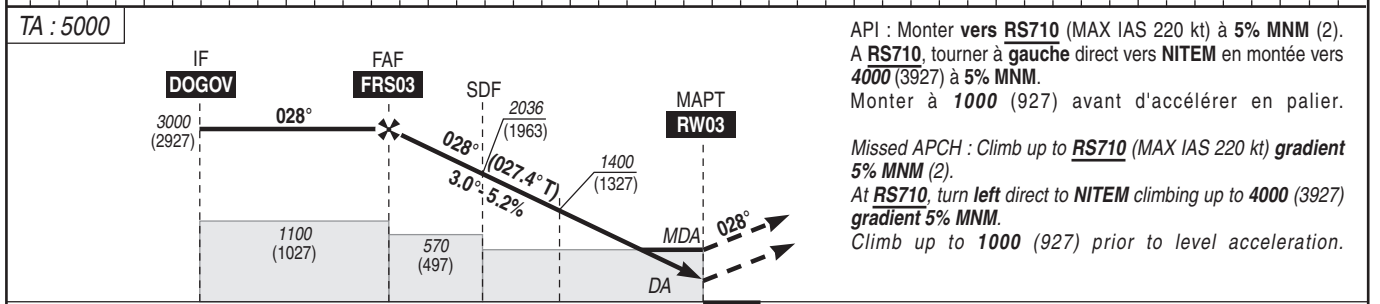
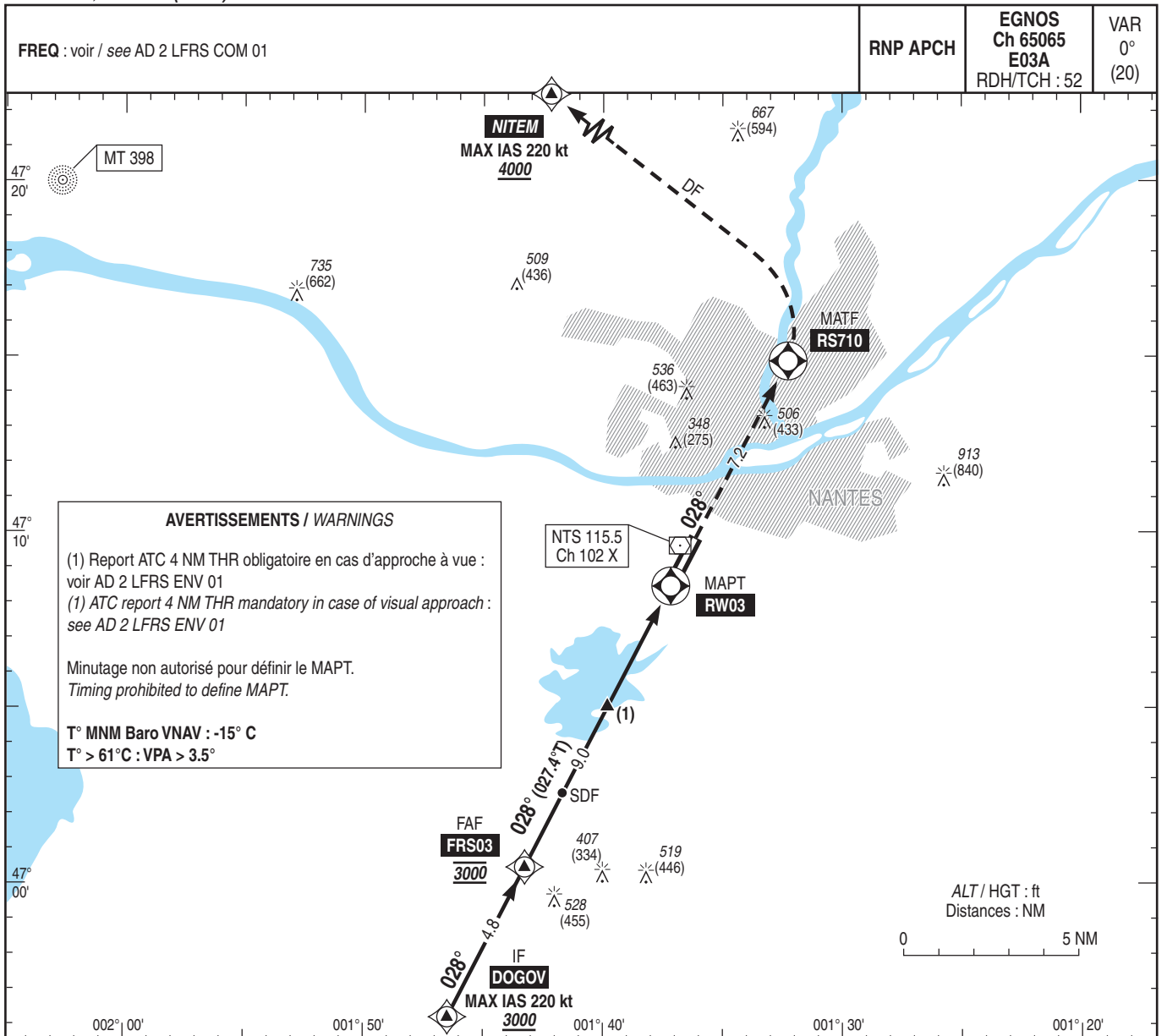
**NANTES ATLANTIQUE**

Instrument approach

CAT A B C D

ALT AD : 90, THR : 73 (3 hPa)

FNA RNP RWY 03



API : Monter vers **RS710** (MAX IAS 220 kt) à 5% MNM (2).  
A **RS710**, tourner à **gauche** direct vers **NITEM** en montée vers 4000 (3927) à 5% MNM.  
Monter à **1000** (927) avant d'accélérer en palier.

Missed APCH : Climb up to **RS710** (MAX IAS 220 kt) gradient 5% MNM (2).  
At **RS710**, turn **left** direct to **NITEM** climbing up to 4000 (3927) gradient 5% MNM.  
Climb up to **1000** (927) prior to level acceleration.

MNM AD : distances verticales en pieds, RVR et VIS en mètres / vertical distances in feet, RVR and VIS in metres. REF HGT : ALT THR

CAT	LPV			LNAV/VNAV			LNAV			MVL/Circling		DIST RW03						
	DA (H)	RVR	OCH	DA (H)	RVR	OCH	MDA (H)	RVR	OCH	MDA (H)	VIS	NM	ALT (HGT)	9	8	7	6	5
A	330 (250)		241							830 (760)	3400		2990 (2917)	2670 (2597)	2350 (2277)	2030 (1957)	1720 (1647)	
B	330 (260)		254							830 (760)	3400							
C	340 (270)	750	262	370 (300)	750	291	450 (380)	1000	374	940 (870)	3400		1400 (1327)	1080 (1007)	760 (687)	440 (367)		
D	350 (280)		272							940 (870)	3600							

Observations/Remarks : Panne de guidage GNSS lors de l'approche/ Loss of guidance during approach : voir/see AIP ENR 1.5  
(2) Pente API 5% cause ATS. Prévenir le contrôle en cas d'impossibilité. Minima utilisable pour une pente de montée de 2.5% ou de 5%.  
Missed APCH gradient 5% because of ATS. If unable advise ATC. Usable minimum with a climb gradient of 2.5% or 5%.

	FAF - RW03	9.0 NM	70 kt	90 kt	110 kt	130 kt	150 kt	170 kt	190 kt
			7 min 44	6 min 01	4 min 55	4 min 10	3 min 37	3 min 11	2 min 51
	VSP (ft/min)		370	475	580	685	795	900	1005