

APPROCHE AUX INSTRUMENTS

Instrument approach

CAT A B C D

ALT AD : 90, THR : 73 (3 hPa)

NANTES ATLANTIQUE

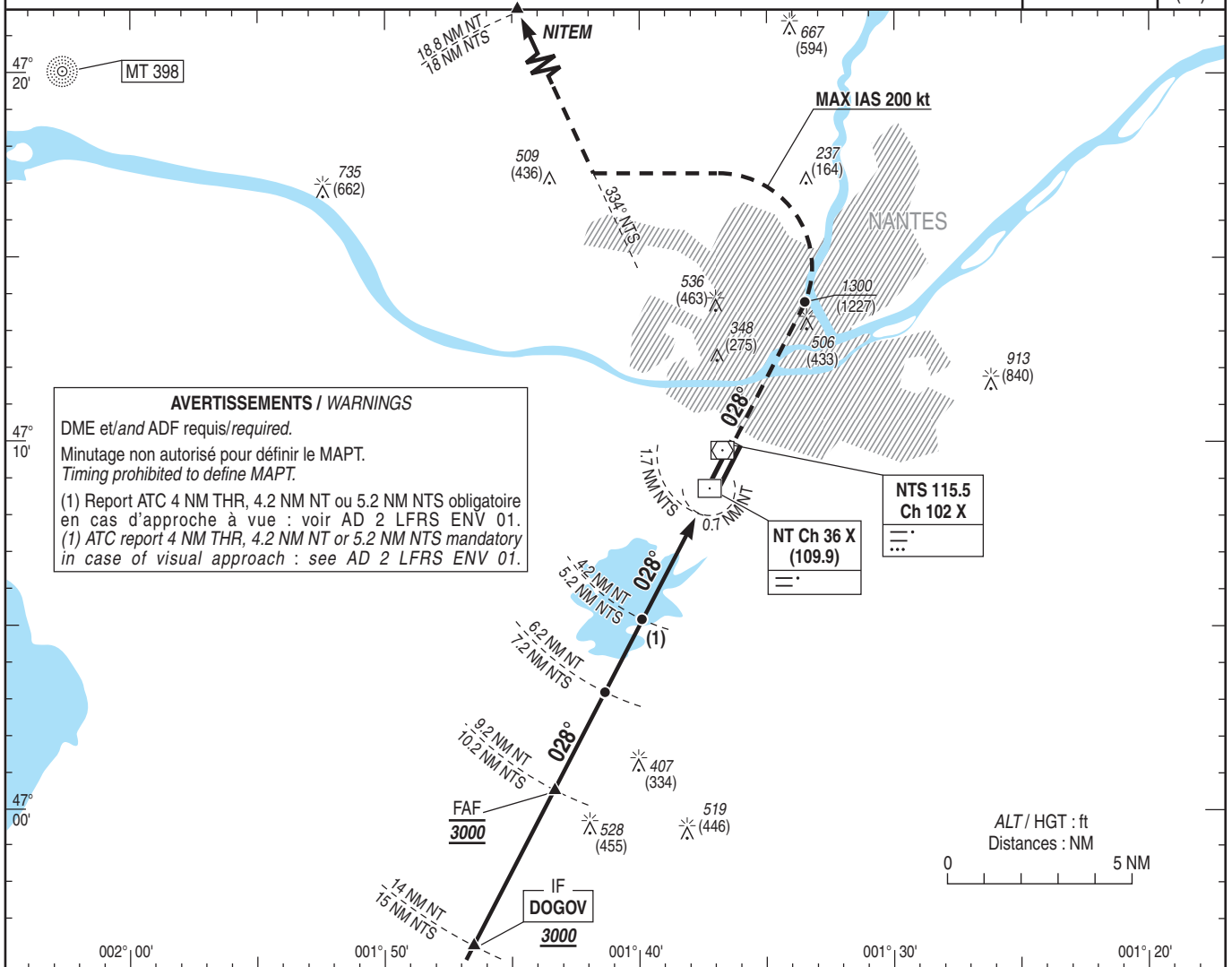
FNA ILS Z CAT I RWY 03 ou/or

FNA ILS Z CAT II et/and CAT III RWY 03 ou/or

FNA LOC Z RWY 03

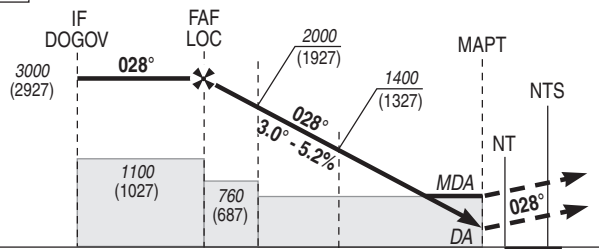
FREQ : voir / see AD 2 LFRS COM 01

ILS - DME	VAR
NT 109.9	0°
RDH : 55	(20)



AVERTISSEMENTS / WARNINGS
DME et/and ADF requis/required.
Minutage non autorisé pour définir le MAPT.
Timing prohibited to define MAPT.
(1) Report ATC 4 NM THR, 4.2 NM NT ou 5.2 NM NTS obligatoire en cas d'approche à vue : voir AD 2 LFRS ENV 01.
(1) ATC report 4 NM THR, 4.2 NM NT or 5.2 NM NTS mandatory in case of visual approach : see AD 2 LFRS ENV 01.

TA : 5000



API : Monter dans l'axe (RM 028°) à 5% MNM (2). A 1300 (1227), tourner à gauche en montée vers 4000 (3927) pour intercepter RDL 334° NTS. Suivre RDL 334° NTS jusqu'à NITEM ou suivre instructions du CTL. Ne pas tourner avant le MAPT. Monter à 1300 (1227) avant d'accélérer en palier.

Missed APCH : Climb straight ahead (RM 028°) gradient 5% MNM (2). At 1300 (1227), turn left climbing up to 4000 (3927) to intercept RDL 334° NTS. Follow RDL 334° NTS towards NITEM or follow ATC instructions. Do not turn before the MAPT. Climb up to 1300 (1227) prior to level acceleration.

→ THR (NM)	13.8	9	6	4	0.5	0.2
→ DME NT (NM)	14	9.2	6.2	4.2	0.7	
→ DME NTS (NM)	15	10.2	7.2	5.2	1.7	

MNM AD : distances verticales en pieds, RVR et VIS en mètres / vertical distances in feet, RVR and VIS in metres. REF HGT : ALT THR

CAT	ILS Z		OCH ILS Z CAT 1	OCH ILS Z CAT 2	LOC Z			MVL / Circling		APCH RWY 03 homologuée pour CAT 2 et 3 (voir LFRS AD 2.22). CAT D VREF ≤151 kt. APCH RWY 03 homologated for CAT 2 and 3 (see LFRS AD 2.22). CAT D VREF ≤151 kt.								
	DA (H)	RVR			MDA (H)	RVR	OCH	MDA (H)	VIS	DME NTS								
A	280 (200)	550	166	75	390 (320)	750	311	830 (760)	3400	DME NTS NM	10	9	8	7	6	5	4	3
B			174	81				830 (760)	3400	DME NT NM	9	8	7	6	5	4	3	2
C			186	96				940 (870)	3400	ALT	2950	2630	2310	1990	1670	1350	1030	710
D			196	100				940 (870)	3600	(HGT)	(2877)	(2557)	(2237)	(1917)	(1597)	(1277)	(957)	(637)

Observations / Remarks : (2) Pente API 5% cause ATS. Prévenir le CTL en cas d'impossibilité. Minima utilisables pour une pente de montée de 2,5% ou de 5%. Missed APCH gradient 5% because of ATS. If unable advise ATC. Usable minimum with a climb gradient of 2.5% or 5%.

6.2 NM NT - THR	6.0 NM	70 kt	90 kt	110 kt	130 kt	150 kt	170 kt	190 kt
		5 min 09	4 min 00	3 min 16	2 min 46	2 min 24	2 min 07	1 min 54