

**APPROCHE AUX INSTRUMENTS**

Instrument approach

CAT A B C D

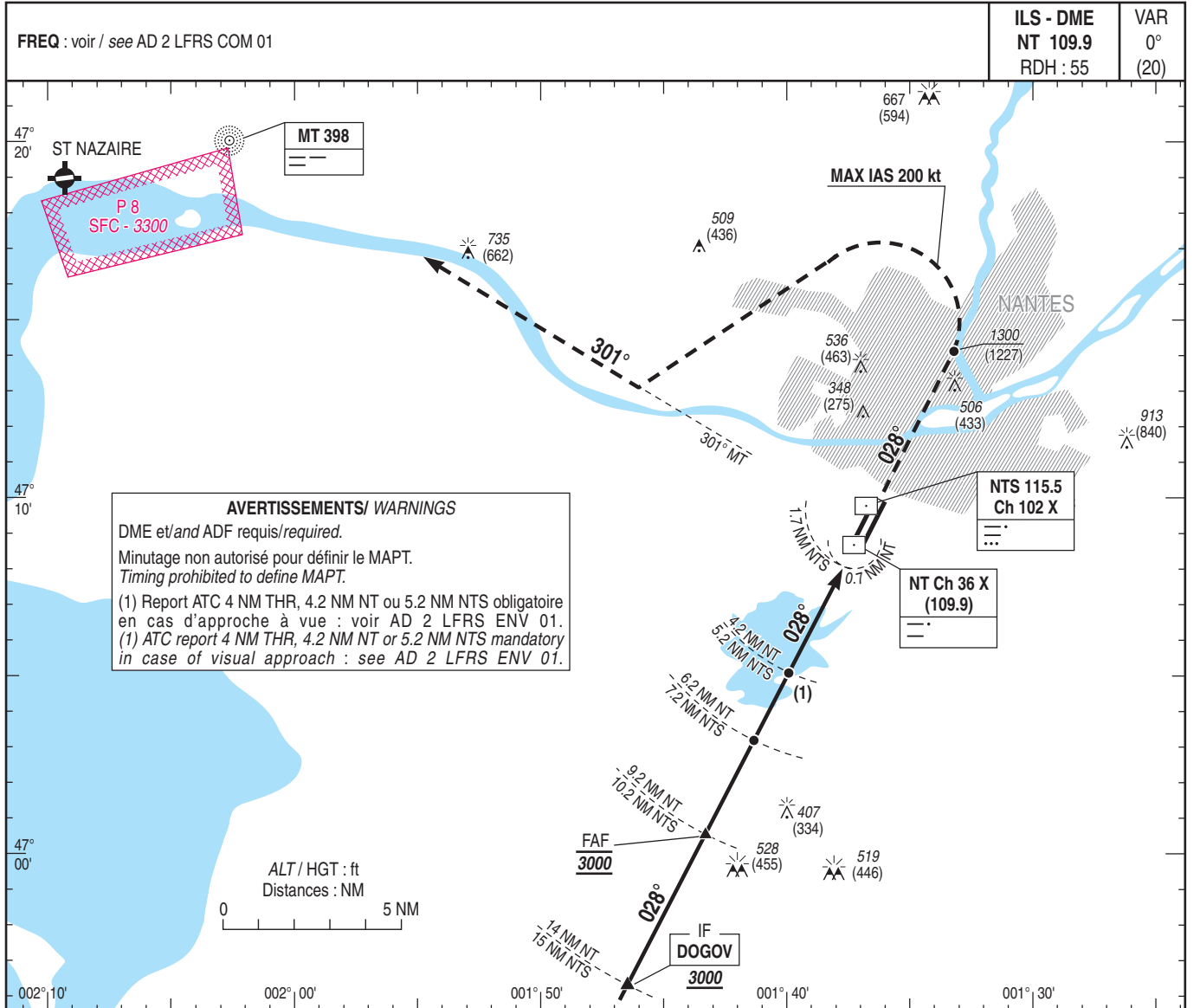
ALT AD : 90, THR : 73 (3 hPa)

**NANTES ATLANTIQUE**

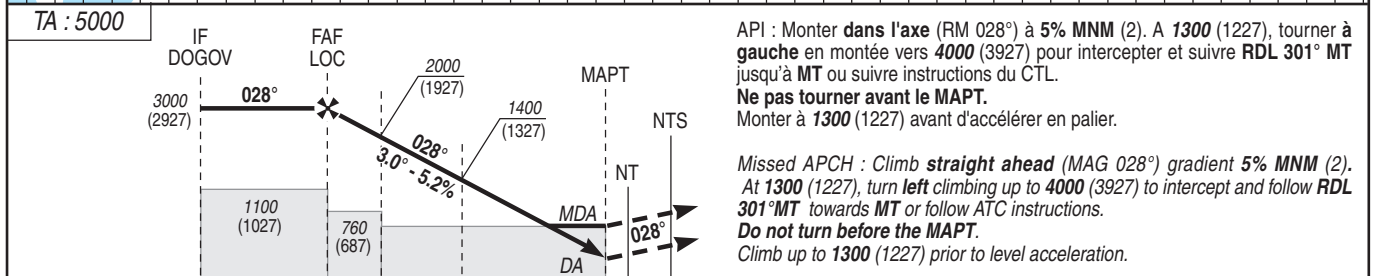
FNA ILS Y CAT I RWY 03 ou/or

FNA ILS Y CAT II et/and CAT III RWY 03 ou/or

FNA LOC Y RWY 03



**AVERTISSEMENTS/ WARNINGS**  
DME et/and ADF requis/required.  
Minutage non autorisé pour définir le MAPT.  
Timing prohibited to define MAPT.  
(1) Report ATC 4 NM THR, 4.2 NM NT ou 5.2 NM NTS obligatoire en cas d'approche à vue : voir AD 2 LFRS ENV 01.  
(1) ATC report 4 NM THR, 4.2 NM NT or 5.2 NM NTS mandatory in case of visual approach : see AD 2 LFRS ENV 01.



API : Monter dans l'axe (RM 028°) à 5% MNM (2). A 1300 (1227), tourner à gauche en montée vers 4000 (3927) pour intercepter et suivre RDL 301° MT jusqu'à MT ou suivre instructions du CTL.  
**Ne pas tourner avant le MAPT.**  
Monter à 1300 (1227) avant d'accélérer en palier.  
  
Missed APCH : Climb straight ahead (MAG 028°) gradient 5% MNM (2). At 1300 (1227), turn left climbing up to 4000 (3927) to intercept and follow RDL 301° MT towards MT or follow ATC instructions.  
**Do not turn before the MAPT.**  
Climb up to 1300 (1227) prior to level acceleration.

→ THR (NM)	13.8	9	6	4	0.5	0.2
→ DME NT (NM)	14	9.2	6.2	4.2		0.7
→ DME NTS (NM)	15	10.2	7.2	5.2		1.7

MNM AD : distances verticales en pieds, RVR et VIS en mètres / vertical distances in feet, RVR and VIS in metres. REF HGT : ALT THR

CAT	ILS Y		OCH ILS Y CAT 1	OCH ILS Y CAT 2	LOC Y			MVL / Circling		APCH RWY 03 homologuée pour CAT 2 et 3 (voir LFRS AD 2.22). APCH RWY 03 homologated for CAT 2 and 3 (see LFRS AD 2.22). CAT D VREF ≤ 151 kt.																																				
	DA (H)	RVR			MDA (H)	RVR	OCH	MDA (H)	VIS																																					
A			166	75				830 (760)	3400	<table border="1"> <tr> <td>DME NTS NM</td> <td>10</td> <td>9</td> <td>8</td> <td>7</td> <td>6</td> <td>5</td> <td>4</td> <td>3</td> </tr> <tr> <td>DME NT NM</td> <td>9</td> <td>8</td> <td>7</td> <td>6</td> <td>5</td> <td>4</td> <td>3</td> <td>2</td> </tr> <tr> <td>ALT</td> <td>2950</td> <td>2630</td> <td>2310</td> <td>1990</td> <td>1670</td> <td>1350</td> <td>1030</td> <td>710</td> </tr> <tr> <td>(HGT)</td> <td>(2877)</td> <td>(2557)</td> <td>(2237)</td> <td>(1917)</td> <td>(1597)</td> <td>(1277)</td> <td>(957)</td> <td>(637)</td> </tr> </table>	DME NTS NM	10	9	8	7	6	5	4	3	DME NT NM	9	8	7	6	5	4	3	2	ALT	2950	2630	2310	1990	1670	1350	1030	710	(HGT)	(2877)	(2557)	(2237)	(1917)	(1597)	(1277)	(957)	(637)
DME NTS NM	10	9	8	7	6	5	4	3																																						
DME NT NM	9	8	7	6	5	4	3	2																																						
ALT	2950	2630	2310	1990	1670	1350	1030	710																																						
(HGT)	(2877)	(2557)	(2237)	(1917)	(1597)	(1277)	(957)	(637)																																						
B	280 (200)	550	174	81	390 (320)	750	311	830 (760)	3400																																					
C			186	96				940 (870)	3400																																					
D			196	100				940 (870)	3600																																					

Observations / Remarks : (2) Pente API 5% cause ATS. Prévenir le CTL en cas d'impossibilité. Minima utilisables pour une pente de montée de 2,5% ou de 5%.  
Missed APCH gradient 5% because of ATS. If unable advise ATC. Usable minimum with a climb gradient of 2.5% or 5%.

6.2 NM NT - THR	6.0 NM	70 kt	90 kt	110 kt	130 kt	150 kt	170 kt	190 kt
		5 min 09	4 min 00	3 min 16	2 min 46	2 min 24	2 min 07	1 min 54