

APPROCHE AUX INSTRUMENTS

LE MANS ARNAGE

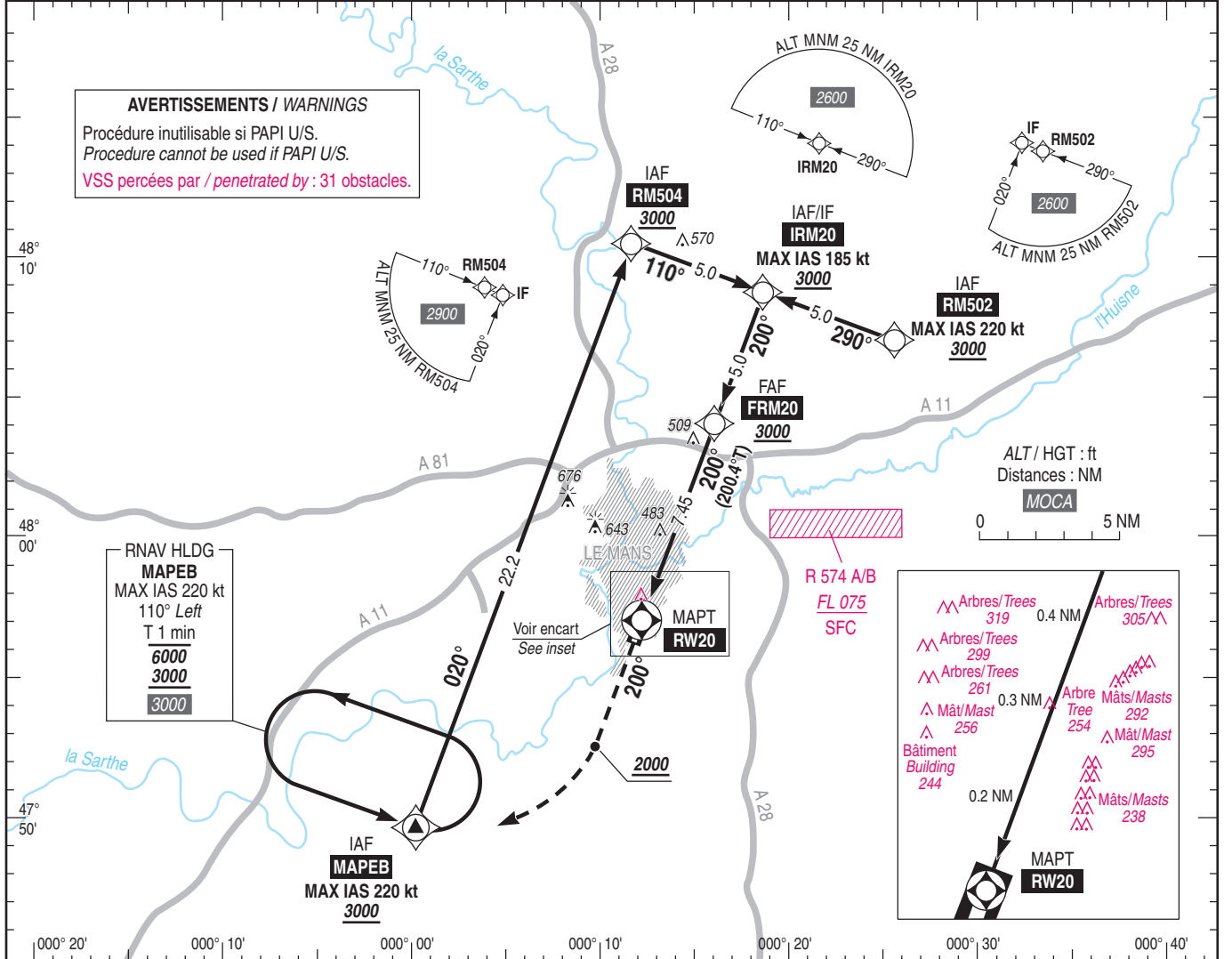
Instrument approach

CAT A B C

ALT AD : 194, DTHR : 182 (7 hPa)

RNP RWY 20

APP : NIL TWR : NIL AFIS : LE MANS Information 125.900 Absence ATS : A/A (125.900) FR uniquement. Obtenir le QNH de TOURS auprès de PARIS ACC. A/A (125.900) FR only. Obtain TOURS QNH from PARIS ACC.	RNP APCH	VAR 0° (20)
--	----------	-------------------



TA : 5000

API : Monter dans l'axe (RM 200°).
A 2000 (1818), tourner à droite direct vers MAPEB en montée vers 3000 (2818).
Ne pas tourner avant le MAPT.
Monter à 2000 (1818) avant d'accélérer en palier.

Missed APCH : Climb straight ahead (MAG 200°).
At 2000 (1818), turn right direct to MAPEB climbing up to 3000 (2818).
Do not turn before MAPT.
Climb up to 2000 (1818) prior to level acceleration.

MNM AD : distances verticales en pieds, RVR et VIS en mètres / vertical distances in feet, RVR and VIS in metres. REF HGT : ALT DTHR

CAT	LNAV			MVL / Circling (1)		MVL / Circling (1) absence ATS sans/without QNH local		DIST RW20					
	MDA (H)	RVR	OCH	MDA (H)	VIS	MDA (H)	VIS	NM	7	6	5	4	3
A	760 (580)	1500		760 (580)	1500	920 (740)	1500	ALT	2830	2460	2090	1720	1350
B	780 (600)	1600	573	780 (600)	1600	950 (760)	1600	(HGT)	(2648)	(2278)	(1908)	(1538)	(1168)
C	1040 (860)	2400		1040 (860)	2400	1200 (1020)	2400						

Observations / Remarks : (1) MVL interdites à l'Ouest de la piste. Circuit AD RWY 02 main Droite / Circling prohibited West of RWY. Right hand circuit RWY 02.
Perte de guidage GNSS durant l'approche / Loss of GNSS guidance during approach : voir / see AIP ENR 1.5.

FAF - RW20	7.45 NM	70 kt	80 kt	90 kt	100 kt	110 kt	120 kt	130 kt	140 kt	150 kt	160 kt
VSP (ft/min)		6 min 23	5 min 35	4 min 58	4 min 28	4 min 04	3 min 44	3 min 26	3 min 12	2 min 59	2 min 48
		430	500	560	620	680	740	810	870	930	990