

APPROCHE AUX INSTRUMENTS

CAEN CARPIQUET

Instrument approach

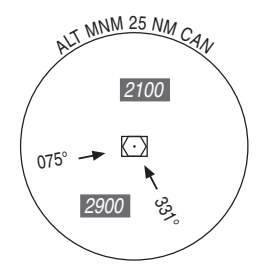
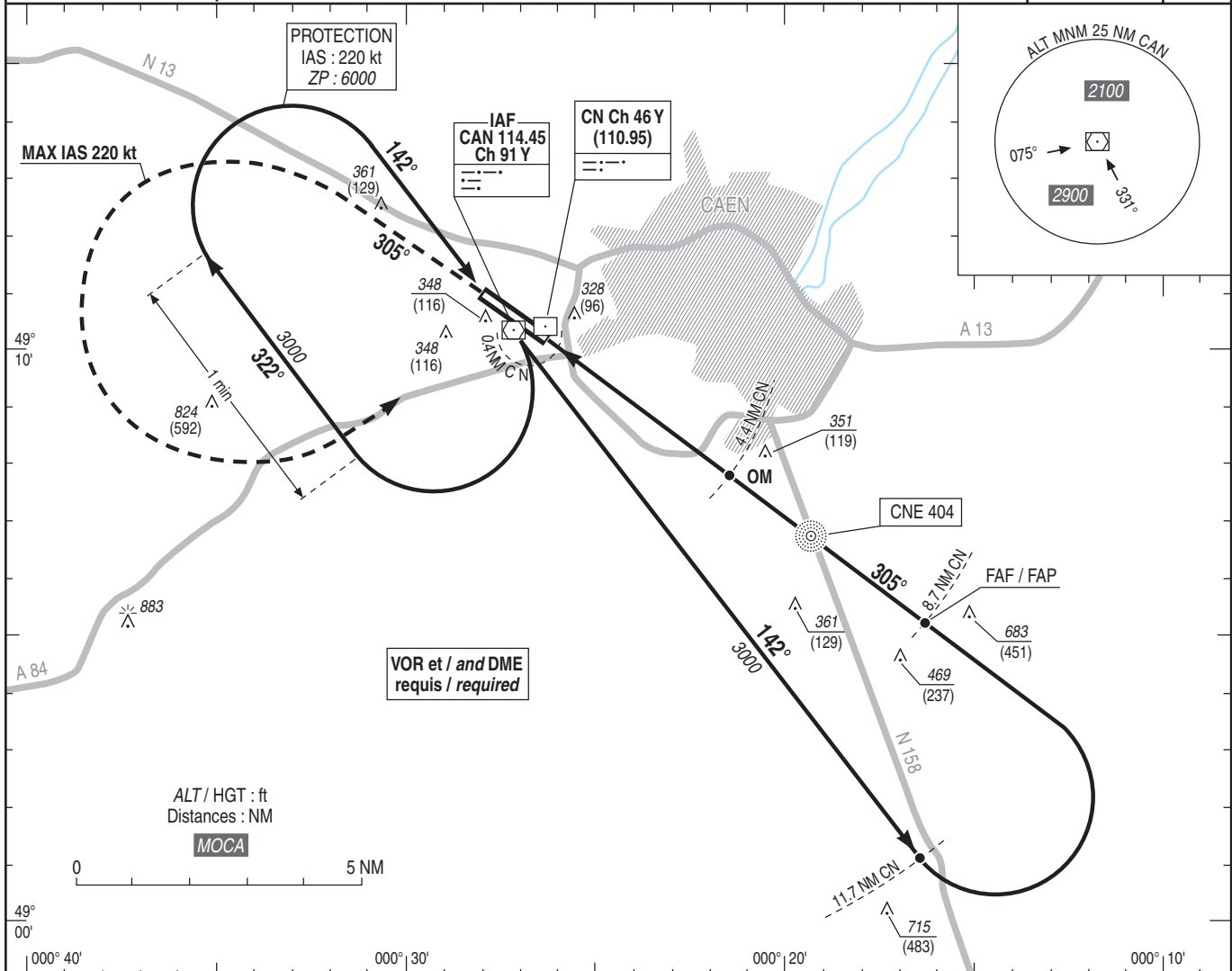
CAT A B C D

ALT AD : 256, THR : 232 (9 hPa)

ILS Z ou / or LOC Z RWY 31

APP : DEAUVILLE Approche/Approach 120.350 (L)
FREQ : voir/see AD 2 LFRK COM 01
Absence ATS : A/A FR seulement. Obtenir le QNH local sur STAP ou auprès de DEAUVILLE APP.
A/A FR only. Obtain local QNH on STAP or from DEAUVILLE APP.

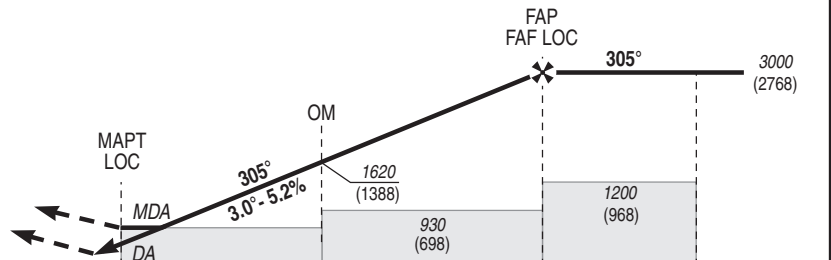
ILS - DME	VAR
CN 110.95	0°E
RDH : 50	(20)



TA : 5000

API : Monter dans l'axe.
A 1000 (768), tourner à gauche vers CAN en montée vers 3000 (2768). Ne pas tourner avant le MAPT.
Monter à 1300 (1068) avant d'accélérer en palier.

Missed APCH : Climb straight ahead.
At 1000 (768), turn left to CAN climbing up to 3000 (2768).
Do not turn before MAPT.
Climb up to 1300 (1068) prior to level acceleration.



THR ← (NM)	0.3	4.2	8.5	11.5
DME CN ← (NM)	0.4	4.4	8.7	11.7

MNM AD : distances verticales en pieds, RVR et VIS en mètres / vertical distances in feet, RVR and VIS in metres. REF HGT : ALT THR

CAT	ILS			LOC			MVL / Circling ⁽¹⁾		MVL / Circling ⁽¹⁾		DME CN								
	DA (H)	RVR	OCH	MDA (H)	RVR	OCH	MDA (H)	VIS	MDA (H)	VIS	NM	8	7	6	5	4	3	2	1
A			135				780 (550)	1500	890 (660)	1500									
B			143				870 (640)	1600	980 (750)	1600									
C	440 (200)	750	153	510 (280)	900	276	970 (740)	2400	1080 (850)	2400									
D			160				990 (760)	3600	1100 (870)	3600									
												2780 (2548)	2460 (2228)	2140 (1908)	1820 (1588)	1500 (1268)	1180 (948)	870 (638)	550 (318)

Observations / Remarks : (1) MVL interdites au Nord de la piste / Circling prohibited North of RWY.

FAF - THR	8.5 NM	70 kt	90 kt	110 kt	130 kt	150 kt	170 kt	190 kt
FAF - MAPT	8.2 NM	7 min 17	5 min 40	4 min 38	3 min 55	3 min 24	3 min 00	2 min 41
VSP (ft/min)		370	480	580	690	800	900	1010