

APPROCHE AUX INSTRUMENTS

CAEN CARPIQUET

Instrument approach

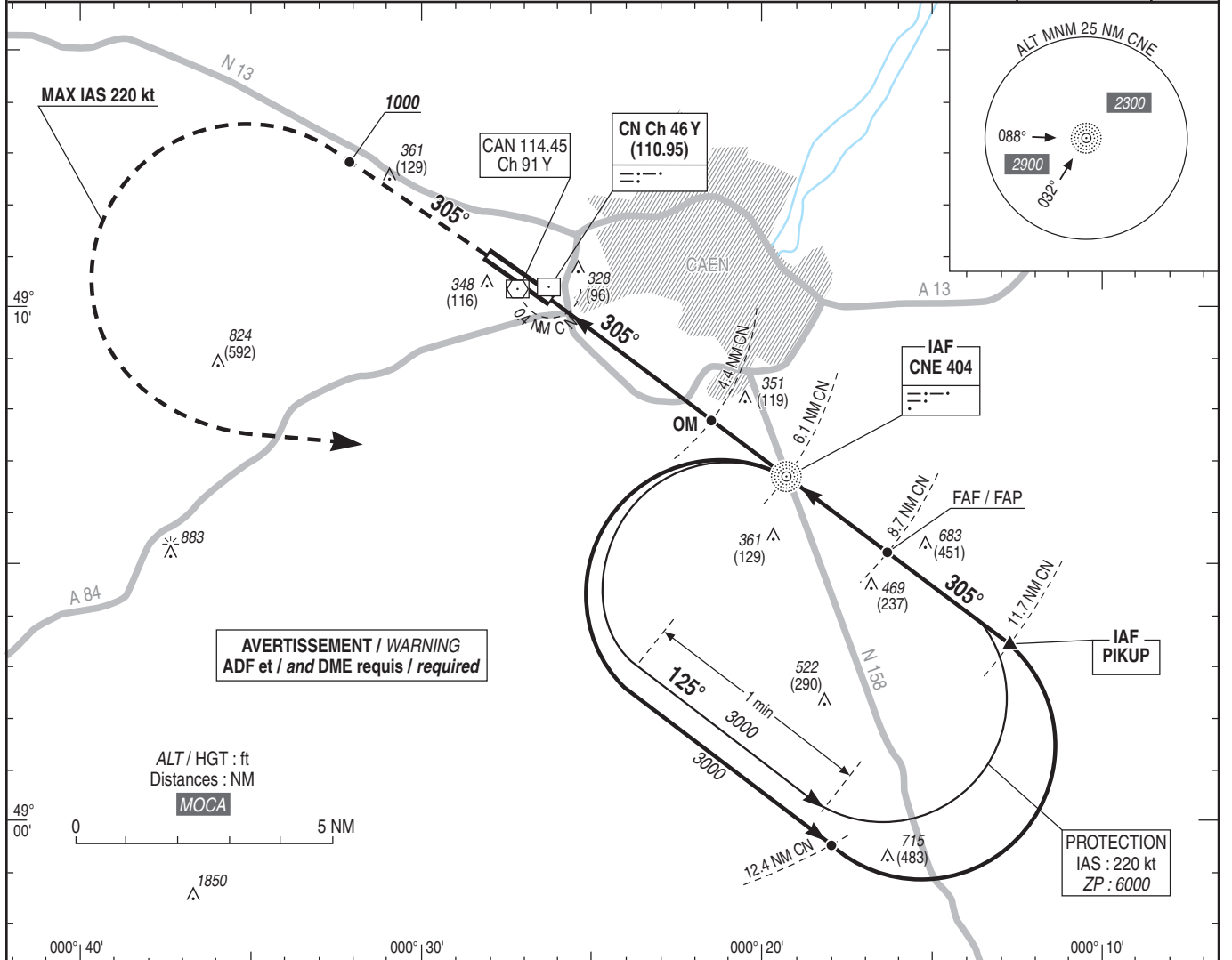
CAT A B C D

ALT AD : 256, THR : 232 (9 hPa)

ILS Y ou / or LOC Y RWY 31

APP : DEAUVILLE Approche/Approach 120.350 (L)
 FREQ : voir/see AD 2 LFRK COM 01
 Absence ATS : A/A FR seulement. Obtenir le QNH local sur STAP ou auprès de DEAUVILLE APP.
 A/A FR only: Obtain local QNH on STAP or from DEAUVILLE APP.

ILS - DME	VAR
CN 110.95	0°E
RDH : 50	(20)



TA : 5000

API : Monter dans l'axe.
 A 1000 (768), tourner à gauche vers CNE en montée vers 3000 (2768). Ne pas tourner avant le MAPT. Monter à 1300 (1068) avant d'accélérer en palier.
 Missed APCH : Climb straight ahead.
 At 1000 (768), turn left to CNE climbing up to 3000 (2768). Do not turn before MAPT. Climb up to 1300 (1068) prior to level acceleration.

THR ← (NM)	0.3	4.2	5.9	8.5	11.5
DME CN ← (NM)	0.4	4.4	6.1	8.7	11.7

MNM AD : distances verticales en pieds, RVR et VIS en mètres / vertical distances in feet, RVR and VIS in metres. REF HGT : ALT THR

CAT	ILS			LOC			MVL / Circling ⁽¹⁾		MVL / Circling ⁽¹⁾		DME CN
	DA (H)	RVR	OCH	MDA (H)	RVR	OCH	MDA (H)	VIS	MDA (H)	VIS	
A			135				780 (550)	1500	890 (660)	1500	8
B	440 (200)	750	143	510 (280)	900	276	870 (640)	1600	980 (750)	1600	7
C			153				970 (740)	2400	1080 (850)	2400	6
D			160				990 (760)	3600	1100 (870)	3600	5
											4
											3
											2
											1

Observations / Remarks : (1) MVL interdites au Nord de la piste / Circling prohibited North of RWY.

FAF - THR	8.5 NM	70 kt	90 kt	110 kt	130 kt	150 kt	170 kt	190 kt
FAF - MAPT	8.2 NM	7 min 17	5 min 40	4 min 38	3 min 55	3 min 24	3 min 00	2 min 41
VSP (ft/min)		7 min 02	5 min 28	4 min 28	3 min 47	3 min 17	2 min 54	2 min 35
		370	480	580	690	800	900	1010