

**APPROCHE AUX INSTRUMENTS**

**CAEN CARPIQUET**

Instrument approach

CAT A B C D

VOR RWY 13

ALT AD : 256, DTHR : 231 (9 hPa)

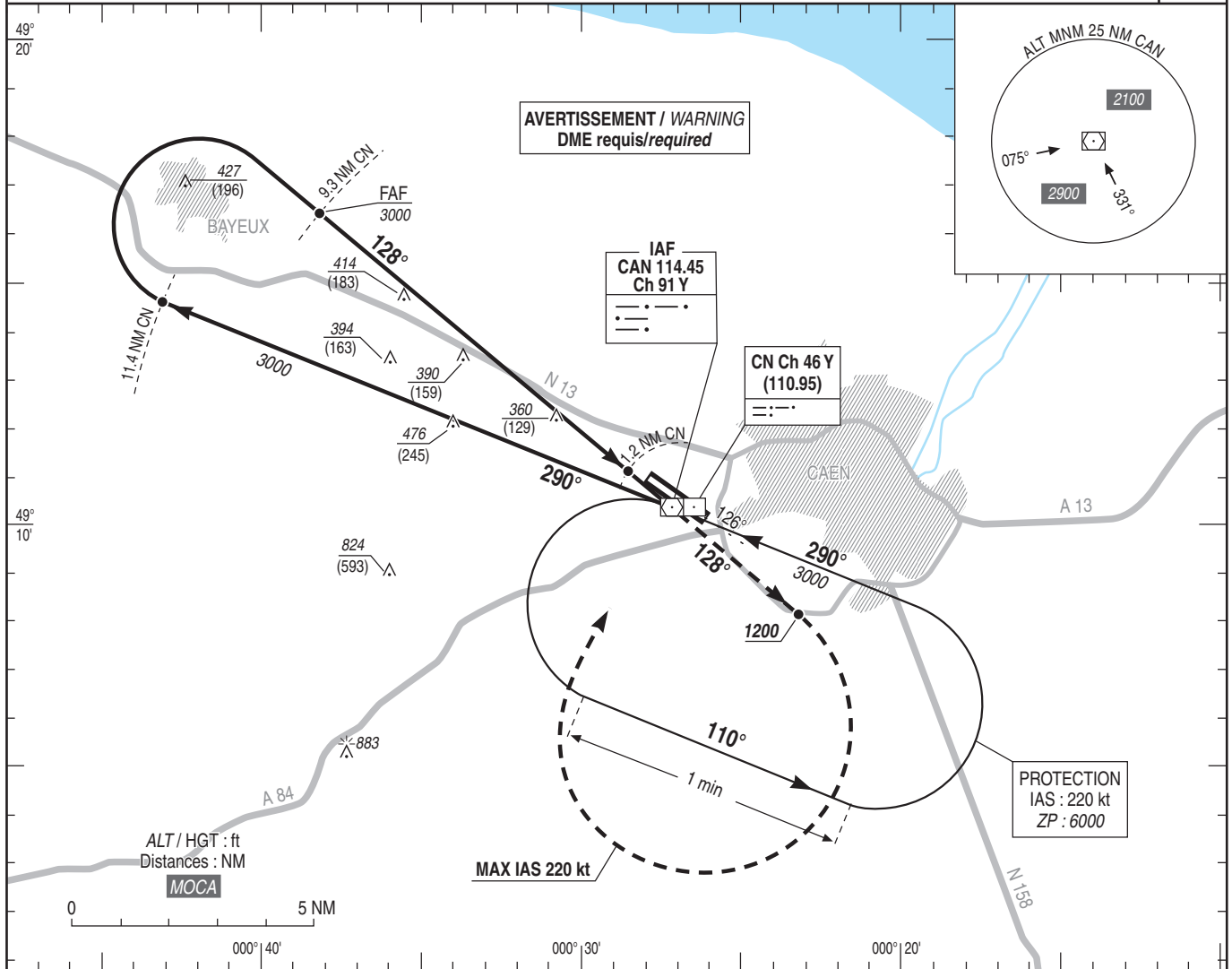
APP : DEAUVILLE Approche/Approach 120.350 (L)

FREQ : voir/see AD 2 LFRK COM 01

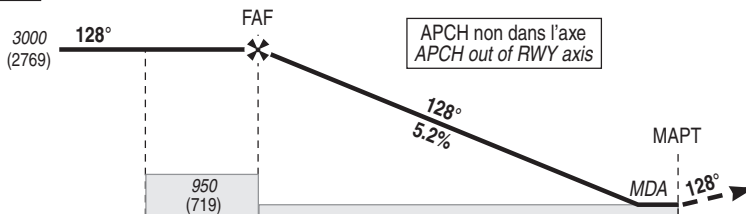
Absence ATS : A/A FR seulement. Obtenir le QNH local sur STAP ou auprès de DEAUVILLE APP.

A/A FR only. Obtain local QNH on STAP or from DEAUVILLE APP.

VAR  
0°E  
(20)



TA : 5000



API : Monter RDL 128° de CAN (RM 128°).  
A 1200 (969), tourner à droite vers CAN en montée vers 3000 (2769).  
**Ne pas tourner avant le MAPT.**  
Monter à 1300 (1069) avant d'accélérer en palier.  
  
Missed APCH : Climb RDL 128° CAN (MAG 128°).  
At 1200 (969), turn right to CAN climbing up to 3000 (2769).  
**Do not turn before MAPT.**  
Climb up to 1300 (1069) prior to level acceleration.

→ DTHR (NM)	10.7	8.6	0.5
→ CN (NM)	11.4	9.3	1.2

MNM AD : distances verticales en pieds, RVR et VIS en mètres / vertical distances in feet, RVR and VIS in metres. REF HGT : ALT DTHR

CAT	VOR			MVL / Circling <sup>(1)</sup>		MVL / Circling <sup>(1)</sup> Absence ATS		DME CN									
	MDA (H)	RVR	OCH	MDA (H)	VIS	MDA (H)	VIS	NM	9	8	7	6	5	4	3	2	
A	720 (490)	1500	481	780 (550)	1500	890 (660)	1500	ALT	2910	2590	2270	1960	1640	1320	1010	690	
B		1500		870 (640)	1600	980 (750)	1600	(HGT)	(2680)	(2360)	(2040)	(1730)	(1410)	(1090)	(780)	(460)	
C		2300		970 (740)	2400	1080 (850)	2400										
D		2300		990 (760)	3600	1100 (870)	3600										

Observations/Remarks : (1) MVL interdites au Nord de la piste / Circling prohibited North of RWY.

FAF - DTHR	8.6 NM	70 kt	90 kt	110 kt	130 kt	150 kt	170 kt	190 kt
FAF - MAPT	8.1 NM	7 min 22	5 min 44	4 min 41	3 min 58	3 min 26	3 min 02	2 min 43
VSP (ft/min)		6 min 57	5 min 24	4 min 25	3 min 44	3 min 14	2 min 52	2 min 33
		370	480	580	690	800	900	1010