

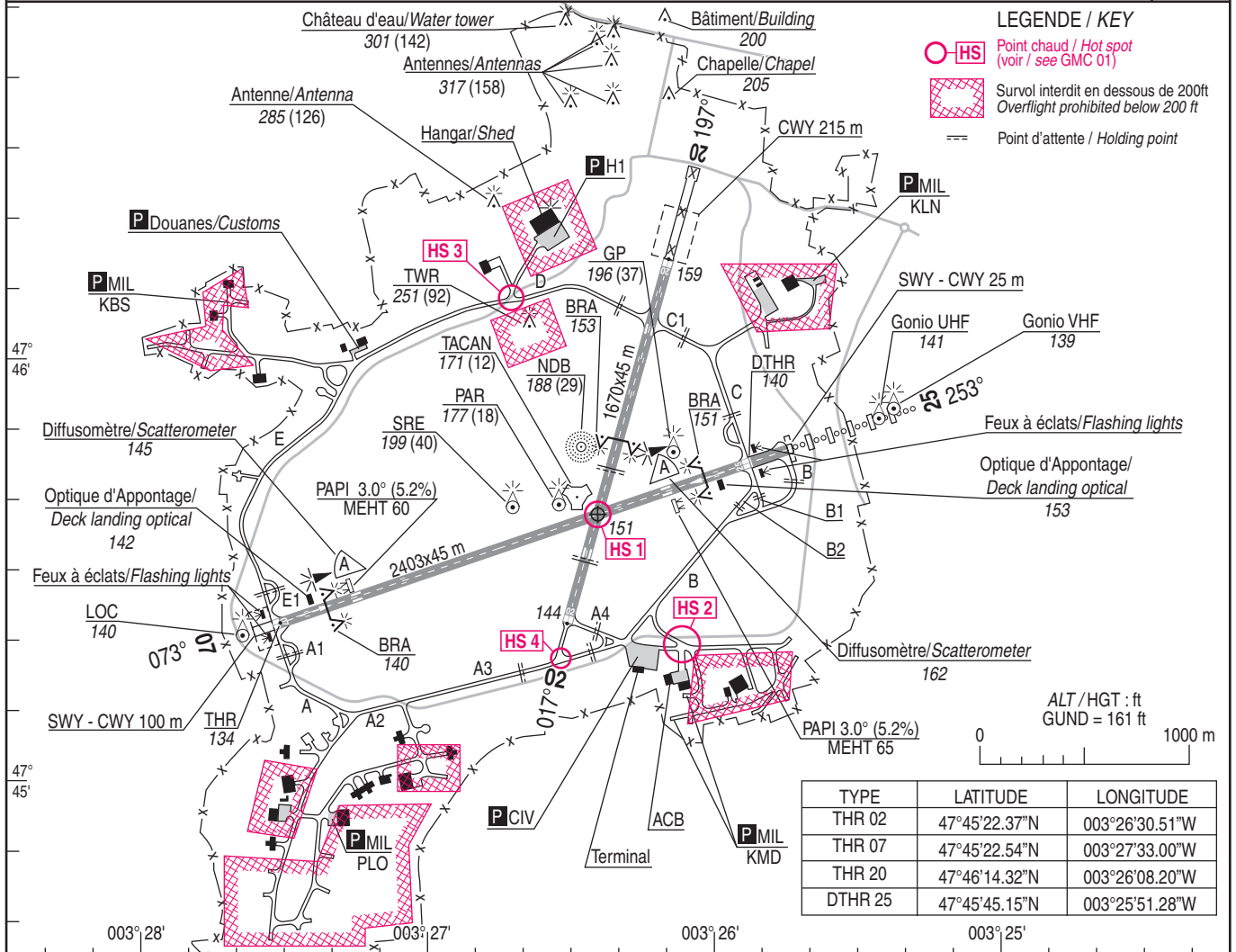
**CARTE D'AERODROME**  
Aerodrome chart

Usage restreint  
Restricted use

**LORIENT LANN BIHOUE**  
47 45 38 N - 003 26 24 W  
ALT AD : 159 (6 hPa)

ATIS : 129.125  
ATS : Voir / See AD2 LFRH.3  
BDP/BIA ☎ 02.97.12.90.33 BRIA de rattachement / Attaching BRIA Bordeaux (Voir / See GEN).  
AVT : - MIL: F34 HOR ATS - Bons modèle 19 / F34 ATS SKED - Model form 19  
- CIV: JET A1 HOR aéroport civil et hors traitement vols réguliers (AD2 LFRH 23) / JET A1 civil airport SKED and not during regular flights handling (AD2 LFRH 23)

VAR  
1°W  
(20)



RWY	BALISAGE/Lighting		TORA	TODA	ASDA	LDA	NATURE Surface	RESIST. Strength	MINIMUM TKOF (RVR : m) *			
	APCH	RWY							CAT A	CAT B	CAT C	CAT D
07	NIL	LIH/LIL	2403	2428	2428	2403	Revêtu Paved	59 R/B/W/T	550	550	550	550
25	LIH 900m	LIH/LIL	2403	2503	2503	2230			550	550	550	550
02	NIL	LIL	1670	1885	1670	1670	17 R/C/W/T		-	-	-	-
20	NIL	LIL	1670	1670	1670	1670			-	-	-	-

DEPARTS OMNIDIRECTIONNELS / Omnidirectional departures

Voir/See AD2 LFRH 22

**OBSERVATIONS :**  
AD à usage restreint. Voir consignes particulières.  
(\* ACFT d'état (\*\* en mission opérationnelle) :

	A	B	C	D
07	400(**250)	400(**250)	400(**250)	400(**300)
25	400(**250)	400(**250)	400(**250)	400(**300)

QFU 07 et 25 : Présence d'obstacles critiques aux environs immédiats de la piste (ABRIS BRA).  
En raison de la présence de l'optique d'appontage (07/25) et d'infrastructures liées aux brins d'arrêt (07/25 et 02/20) dans la bande aménagée, l'exploitation des pistes 07/25 et 02/20 est limitée à des composantes transversières du vent à 25 noeuds piste sèche et à 20 noeuds piste mouillée pour les aéronefs civils uniquement.  
Présence de brins d'arrêt textiles en fin de bande. Présence de brins d'arrêt à 250 m de chaque seuils.

**REMARKS :**  
Restricted use AD. See particular instructions.  
(\* State ACFT (\*\* on operational mission) :

	A	B	C	D
07	400(**250)	400(**250)	400(**250)	400(**300)
25	400(**250)	400(**250)	400(**250)	400(**300)

QFU 07 and 25 : Critical obstacles close to RWY ( BRA shelters).  
Due to the presence of deck landing optical (RWY 07/25) and arresting cables shelters (RWY 07/25 and 02/20) on RWY safety strip, following max crosswind limits apply to the use of RWY 07/25 and 02/20 :  
- 25Kts RWY dry  
- 20Kts RWY wet  
for CIV ACFT only.  
Textile brakes at end of runway. Arresting cables 250m from threshold.

**BALISAGE/LIGHTING :**  
Voir / See : AD2 - LFRH 15