

APPROCHE AUX INSTRUMENTS

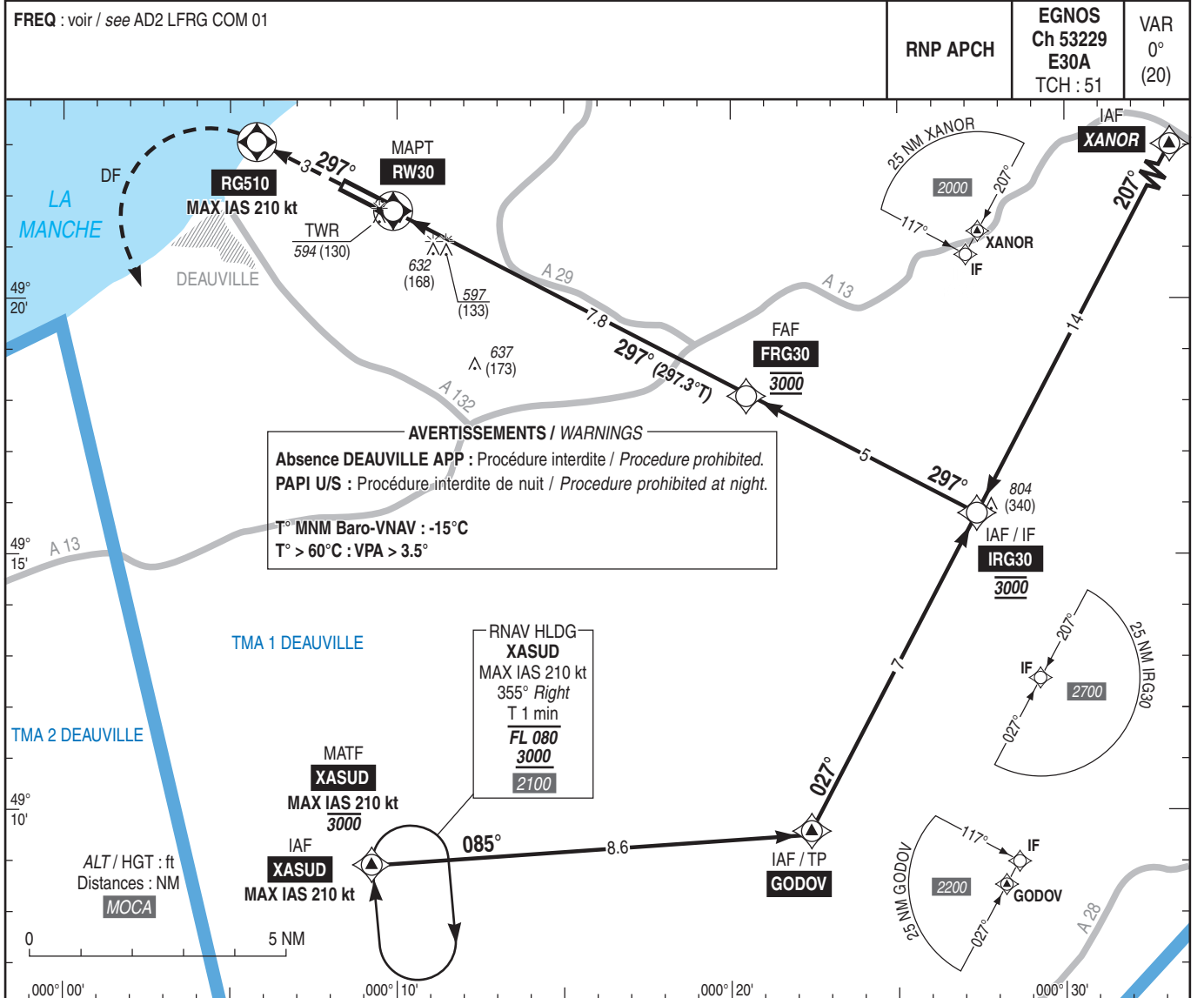
DEAUVILLE NORMANDIE

Instrument approach

CAT A B C D

ALT AD : 479, DTHR : 464 (17 hPa)

RNP RWY 30



TA : 5000

API : Monter dans l'axe. A **RG510**, en montée vers **3000** (2536), tourner à **gauche** pour rejoindre directement **XASUD** et intégrer l'attente associée (**MAX IAS 210 kt**). Monter à **1300** (836) avant d'accélérer en palier.

Missed APCH : Climb straight ahead. At **RG510**, up to **3000** (2536), turn **left** to reach directly **XASUD** and join associated holding (**MAX IAS 210 kt**). Climb up to **1300** (836) prior to level acceleration.

DTHR ← (NM) 0 7.8 12.8

MNM AD : distances verticales en pieds, RVR et VIS en mètres / vertical distances in feet, RVR and VIS in metres. REF HGT : ALT DTHR

CAT	LPV			LNAV-VNAV			LNAV			MVL/Circling		DIST RW30
	DA (H)	RVR	OCH	DA (H)	RVR	OCH	MDA (H)	RVR	OCH	MDA (H)	VIS	
A	730 (260)	800	260							930 (470)	1500	NM ALT (HGT)
B	740 (270)	900	270	880 (420)	1500	412	880 (420)	1500	415	970 (500)	1600	7 2746 (2282)
C	750 (280)	900	280							1070 (600)	2400	6 2427 (1963)
D	760 (290)	900	289							1170 (700)	3600	5 2109 (1645)
												4 1790 (1326)
												3 1472 (1008)
												2 1153 (689)

Observations/Remarks : Panne de guidage GNSS lors de l'approche / Loss of GNSS guidance during approach : voir/see AIP ENR 1.5.

FRG30 - RW30	7.8 NM	70 kt 6 min 41	80 kt 5 min 51	90 kt 5 min 12	100 kt 4 min 41	110 kt 4 min 15	120 kt 3 min 54	130 kt 3 min 36	150 kt 3 min 07	170 kt 2 min 45	180 kt 2 min 36	190 kt 2 min 28
VSP (ft/min)		370	420	480	530	580	640	690	800	900	960	1010