

**APPROCHE AUX INSTRUMENTS**

**CHERBOURG MANCHE**

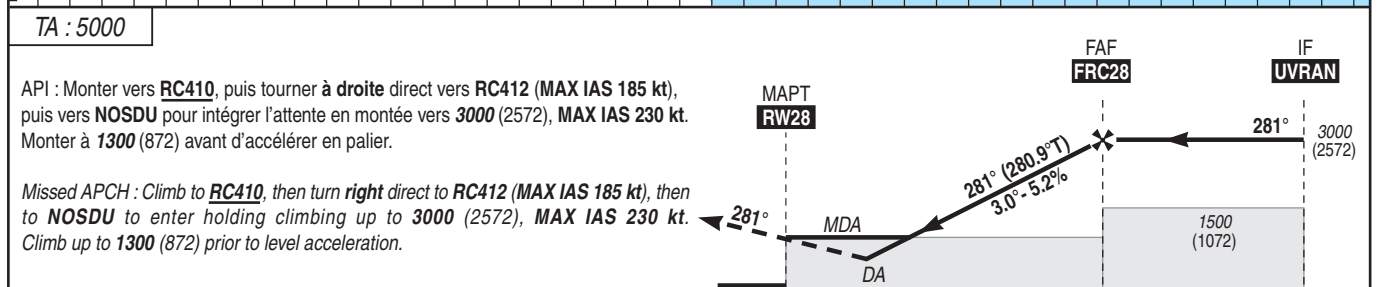
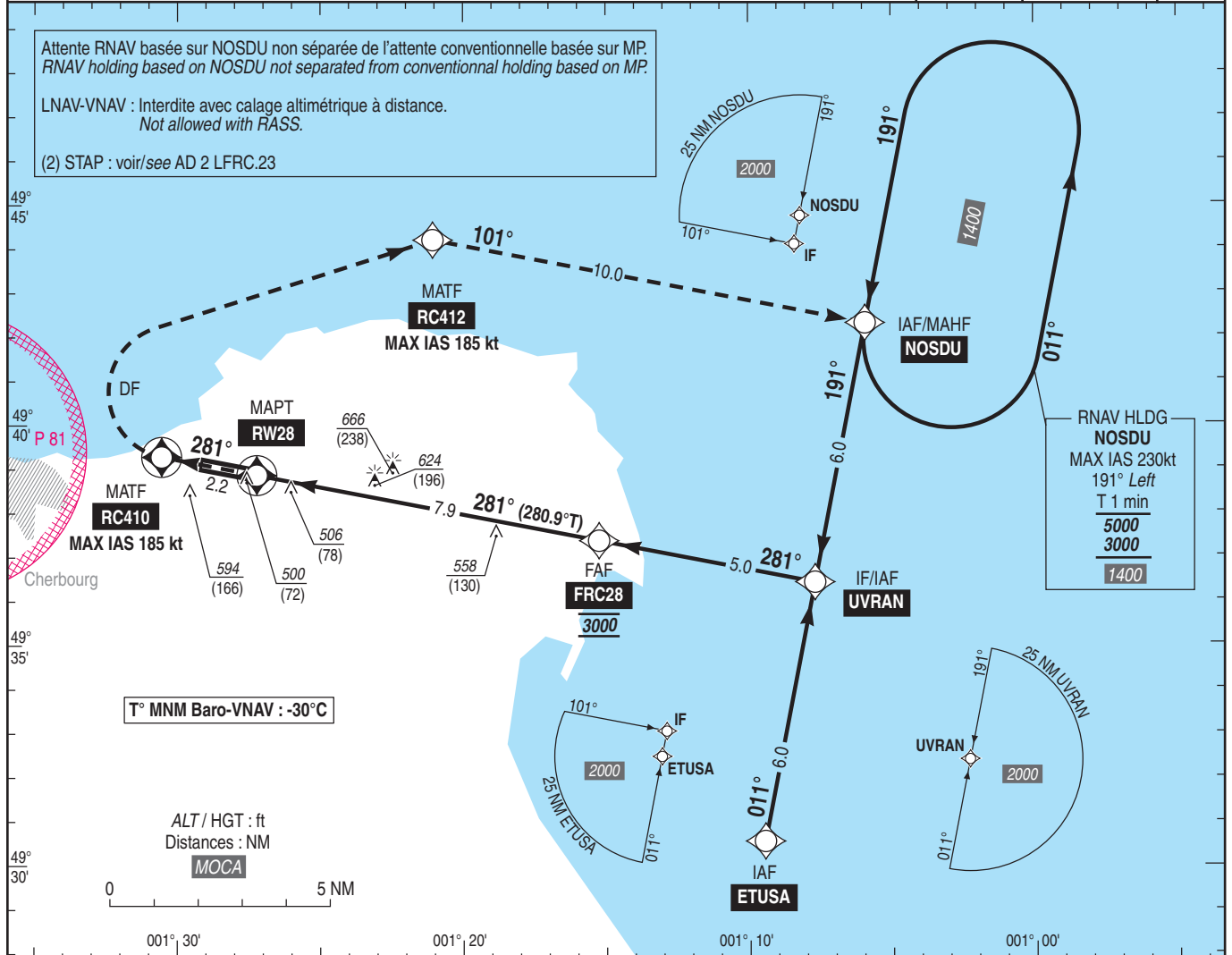
Instrument approach

CAT A B C D

ALT AD : 459, THR : 428 (16 hPa)

RNP RWY 28

APP : NIL TWR : NIL AFIS : CHERBOURG Info 119.625 (1) (1) Absence ATS : A/A FR seulement. Obtenir le QNH local sur STAP (2) ou le QNH DEAUVILLE auprès de DEAUVILLE APP. A/A FR only. Obtain local QNH on STAP (2) or DEAUVILLE QNH from DEAUVILLE APP.	RNP APCH	EGNOS 62589 E28A RDH : 49	VAR 0° (20)
---------------------------------------------------------------------------------------------------------------------------------------------------------------------------------------------------------------------------------------------------------------------	----------	------------------------------------	-------------------



TA : 5000

API : Monter vers **RC410**, puis tourner à **droite** direct vers **RC412** (MAX IAS 185 kt), puis vers **NOSDU** pour intégrer l'attente en montée vers **3000** (2572), MAX IAS 230 kt. Monter à **1300** (872) avant d'accélérer en palier.

Missed APCH : Climb to **RC410**, then turn **right** direct to **RC412** (MAX IAS 185 kt), then to **NOSDU** to enter holding climbing up to **3000** (2572), MAX IAS 230 kt. Climb up to **1300** (872) prior to level acceleration.

CAT	LPV			LNAV-VNAV			LNAV			MVL / Circling <sup>(3)</sup>		MVL/Circling <sup>(3)</sup> Absence ATS		DME RW28			
	DA (H)	OCH	RVR	DA (H)	OCH	RVR	MDA (H)	OCH	RVR	MDA (H)	VIS	MDA (H)	VIS	NM	7	6	5
A	630 (200)	190		700 (270)	270	750				910 (480)	1500	1220 (790)	1500				
B	630 (210)	202		710 (282)	282	750				960 (530)	1600	1270 (840)	1600				
C	640 (210)	210	550	730 (310)	301	750	870 (450)	442	1400	1220 (790)	2400	1530 (1100)	2400	1750 (1322)	1430 (1002)	1110 (682)	800 (372)
D	650 (230)	221		760 (330)	328	800				1220 (790)	3600	1530 (1100)	3600				

Observations / Remarks : Panne de guidage GNSS lors de l'approche / Loss of GNSS guidance during approach : voir / see AIP ENR 1.5  
(3) MVL interdites au Sud de la piste / Circling prohibited South of RWY.

FAF - RW28	7.9 NM	70 kt 6 min 47	85 kt 5 min 36	100 kt 4 min 45	115 kt 4 min 08	130 kt 3 min 39	160 kt 2 min 58	185 kt 2 min 34
VSP (ft/min)		370	450	530	610	690	850	980