

APPROCHE AUX INSTRUMENTS

CHERBOURG MANCHE

Instrument approach

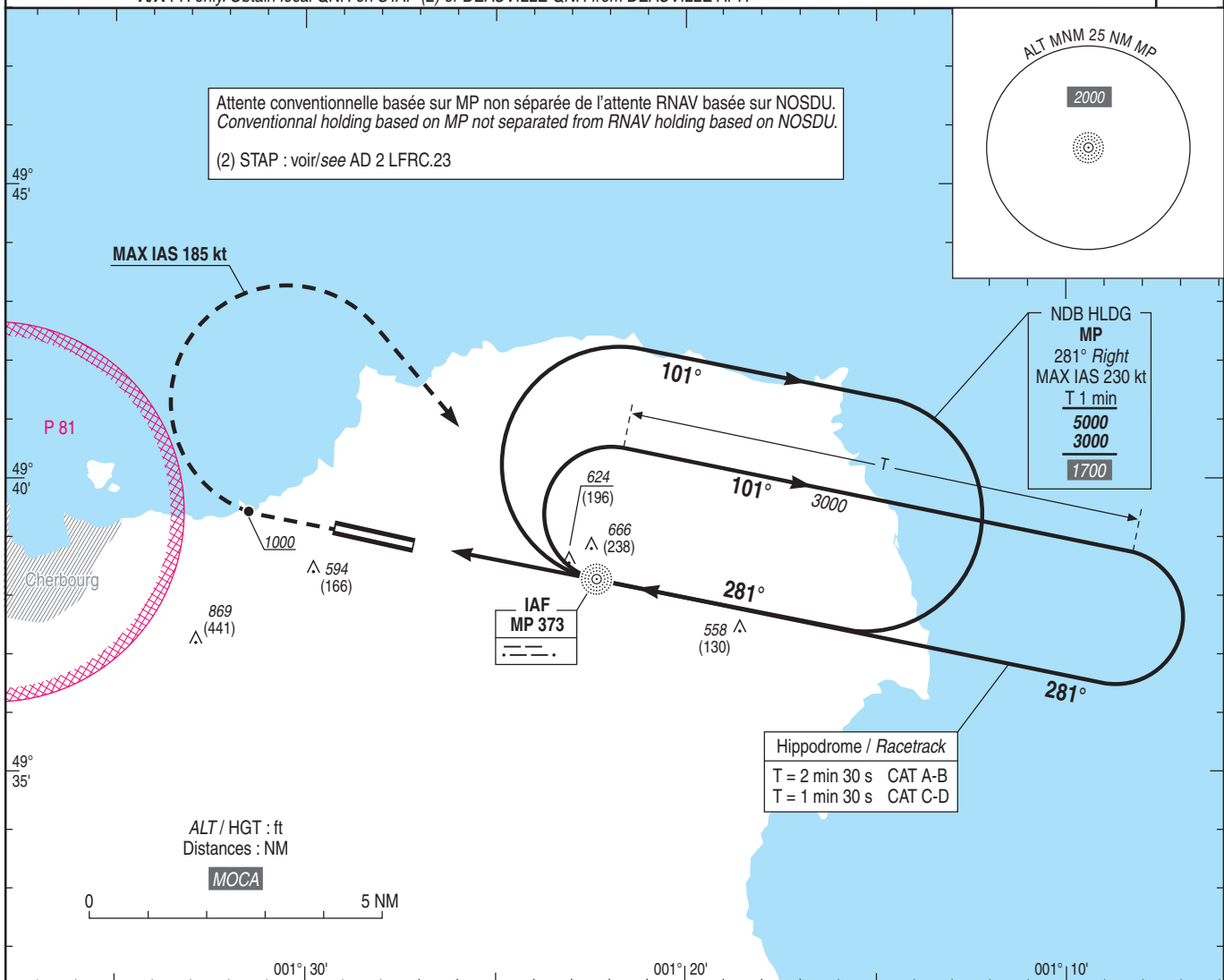
CAT A B C D

ALT AD : 459, THR : 428 (16 hPa)

NDB RWY 28

APP : NIL
TWR : NIL
AFIS : CHERBOURG Information 119.625 (1)
(1) Absence ATS : **A/A** FR seulement. Obtenir le QNH local sur STAP (2) ou le QNH DEAUVILLE auprès de DEAUVILLE APP.
A/A FR only. Obtain local QNH on STAP (2) or DEAUVILLE QNH from DEAUVILLE APP.

VAR
0°
(20)



TA : 5000

API : Monter dans l'axe.
A 1000 (572), tourner à droite vers MP en montée vers 3000 (2572),
MAX IAS 185 kt.
Ne pas tourner avant le MAPT.
Monter à 1300 (872) avant d'accélérer en palier.
Missed APCH : Climb on RWY heading.
At 1000 (572), turn right to MP up to 3000 (2572), MAX IAS 185 kt.
Do not turn before MAPT.
Climb up to 1300 (872) prior to level acceleration.

THR ← (NM) 0.5 3.2

MNM AD : distances verticales en pieds, RVR et VIS en mètres / vertical distances in feet, RVR and VIS in metres. REF HGT : ALT THR

| CAT | NDB | | | MVL/Circling (3) | | MVL/Circling absence ATS (3) sans QNH local without local QNH | |
|-----|-----------|------|-----|------------------|------|---|------|
| | MDA (H) | RVR | OCH | MDA (H) | VIS | MDA (H) | VIS |
| A | 870 (450) | 1400 | 442 | 890 (470) | 1500 | 1200 (770) | 1500 |
| B | | | | 960 (530) | 1600 | 1270 (840) | 1600 |
| C | | | | 1270 (840) | 2400 | 1570 (1150) | 2400 |
| D | | | | 1270 (840) | 3600 | 1570 (1150) | 3600 |

Observations / Remarks : (3) MVL interdites au Sud de la piste / (3) Circling prohibited South of RWY.

| | 70 kt | 90 kt | 110 kt | 130 kt | 150 kt | 170 kt | 190 kt |
|--------------|--------|----------|----------|----------|----------|----------|----------|
| NDB - THR | 3.2 NM | 2 min 45 | 2 min 08 | 1 min 45 | 1 min 29 | 1 min 17 | 1 min 08 |
| NDB - MAPT | 2.7 NM | 2 min 19 | 1 min 48 | 1 min 28 | 1 min 15 | 0 min 57 | 0 min 51 |
| VSP (ft/min) | 370 | 480 | 580 | 690 | 800 | 900 | 1010 |