

**APPROCHE AUX INSTRUMENTS**

**CHERBOURG MANCHE**

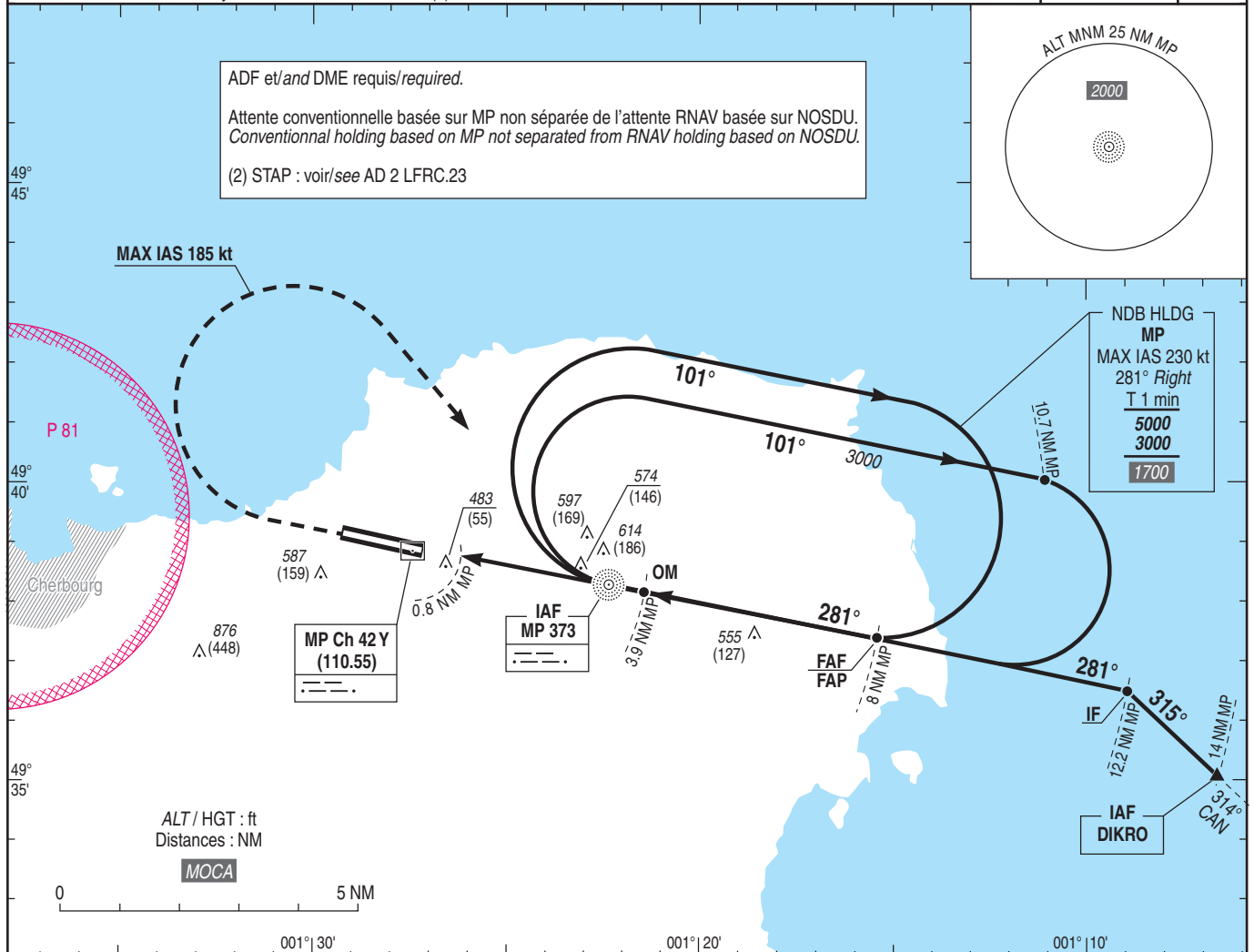
Instrument approach

CAT A B C D

ALT AD : 459, THR : 428 (16 hPa)

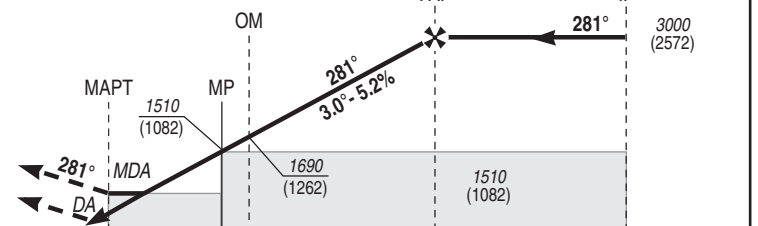
ILS ou/ou LOC RWY 28

APP : NIL TWR : NIL AFIS : CHERBOURG Information 119.625 (1) (1) Absence ATS : A/A FR seulement. Obtenir le QNH local sur STAP (2) ou le QNH DEAUVILLE auprès de DEAUVILLE APP. A/A FR only. Obtain local QNH on STAP (2) or DEAUVILLE QNH from DEAUVILLE APP.	ILS - DME MP 110.55 RDH : 50	VAR 0° (20)
--	------------------------------------	-------------------



TA : 5000

API : Monter dans l'axe.  
A 800 (372), tourner à droite vers MP en montée vers 3000 (2572), MAX IAS 185 kt.  
Ne pas tourner avant le MAPT.  
Monter à 1300 (872) avant d'accélérer en palier.  
Missed APCH : Climb straight ahead.  
At 800 (372), turn right to MP up to 3000 (2572), MAX IAS 185 kt.  
Do not turn before MAPT.  
Climb up to 1300 (872) prior to level acceleration.



THR ← (NM)	0.7	3.2 3.8	7.9	12.1
DME MP ← (NM)	0.8	3.3 3.9	8.0	12.2

MNM AD : distances verticales en pieds, RVR et VIS en mètres / vertical distances in feet, RVR and VIS in metres. REF HGT : ALT THR

CAT	ILS			LOC			MVL/Circling <sup>(3)</sup>		MVL/Circling absence ATS sans QNH local without local QNH <sup>(3)</sup>		DME MP								
	DA (H)	RVR	OCH	MDA (H)	RVR	OCH	MDA (H)	VIS	MDA (H)	VIS	NM	8	7	6	5	4	3	2	1
A			148				910 (480)	1500	1220 (790)	1500									
B			160				960 (530)	1600	1270 (840)	1600									
C	630 (200)	550	174	750 (330)	800	321	1220 (790)	2400	1530 (1100)	2400									
D			188				1220 (790)	3600	1530 (1100)	3600									

(HGT) (2572) (2252) (1932) (1612) (1292) (972) (652) (342)

Observations / Remarks : (3) MVL interdites au Sud de la piste / Circling prohibited South of RWY.

FAF - THR	7.9 NM	70 kt	80 kt	90 kt	100 kt	115 kt	130 kt	150 kt	170 kt	190 kt
FAF - MAPT	7.2 NM	6 min 46	5 min 56	5 min 16	4 min 44	4 min 07	3 min 39	3 min 10	2 min 47	2 min 30
VSP (ft/min)		370	420	480	530	610	690	800	900	1010