

APPROCHE AUX INSTRUMENTS

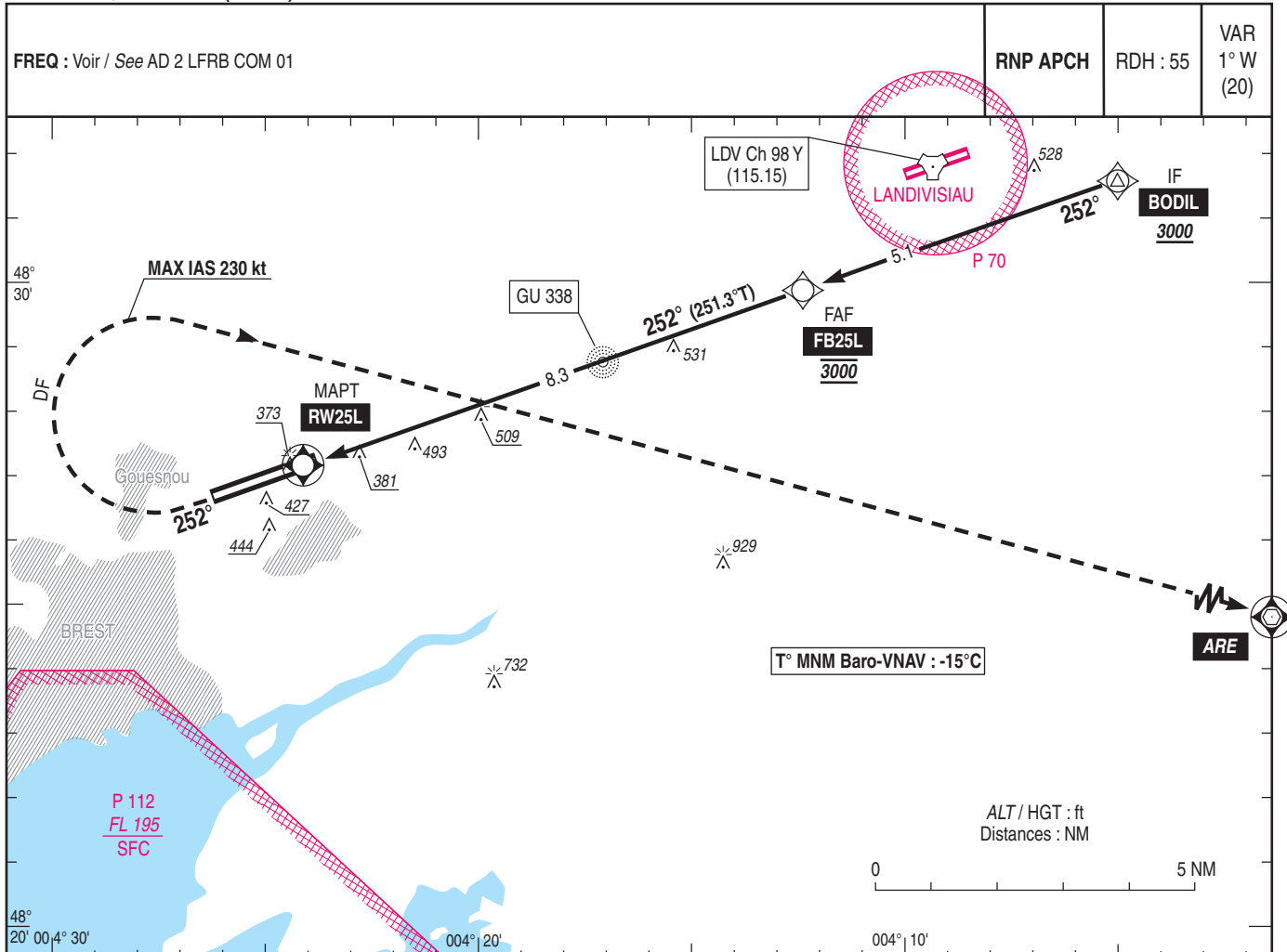
BREST BRETAGNE

Instrument approach

CAT A B C D

ALT AD : 325, DTNR : 312 (12 hPa)

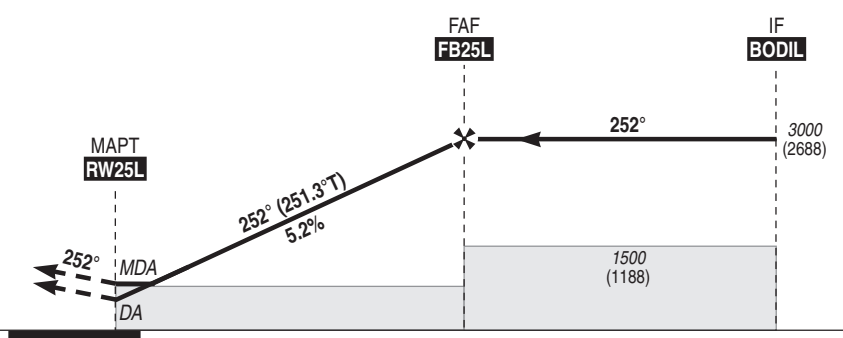
FNA RNP RWY 25L



TA : 5000

API : Monter dans l'axe. A 1000 (688), tourner à droite pour rejoindre l'attente sur ARE en montée vers le FL060. Ne pas tourner avant le MAPT. Monter à 2300 (1988) avant d'accélérer en palier.

Missed APCH : Climb RWY heading. At 1000 (688), turn right to join ARE holding climbing up to FL060. Do not turn before MAPT. Climb to 2300 (1988) prior to level acceleration.



DTNR ← (NM)

MNM AD : distances verticales en pieds, RVR et VIS en mètres / vertical distances in feet, RVR and VIS in metres.

REF HGT : ALT DTNR

CAT	LNAV-VNAV			LNAV			MVL / Circling ⁽¹⁾		DIST RW25L ALT (HGT)	2 1000 (688)	3 1320 (1008)	4 1640 (1328)	5 1960 (1648)	6 2280 (1968)	7 2600 (2288)	8 2910 (2598)
	DA (H)	RVR	OCH	MDA (H)	RVR	OCH	MDA (H)	VIS								
A							880 (570)	1500								
B	630 (320)	750	315	780 (470)	1400	465	890 (580)	1600								
C							1070 (760)	2400								
D							1190 (880)	3600								

Observations / Remarks : (1) MVL interdites au Sud de la piste. Circuit RWY 25L : droite / Circling prohibited South of RWY. Right hand circuit RWY 25L. Panne de guidage GNSS lors de l'approche / Loss of GNSS guidance during approach : voir / see AIP ENR 1.5.

FAF - RW25L	8.25 NM	70 kt 7 min 04	85 kt 5 min 49	100 kt 4 min 57	115 kt 4 min 18	130 kt 3 min 48	160 kt 3 min 06	185 kt 2 min 41
VSP (ft/min)		370	450	530	610	690	850	980