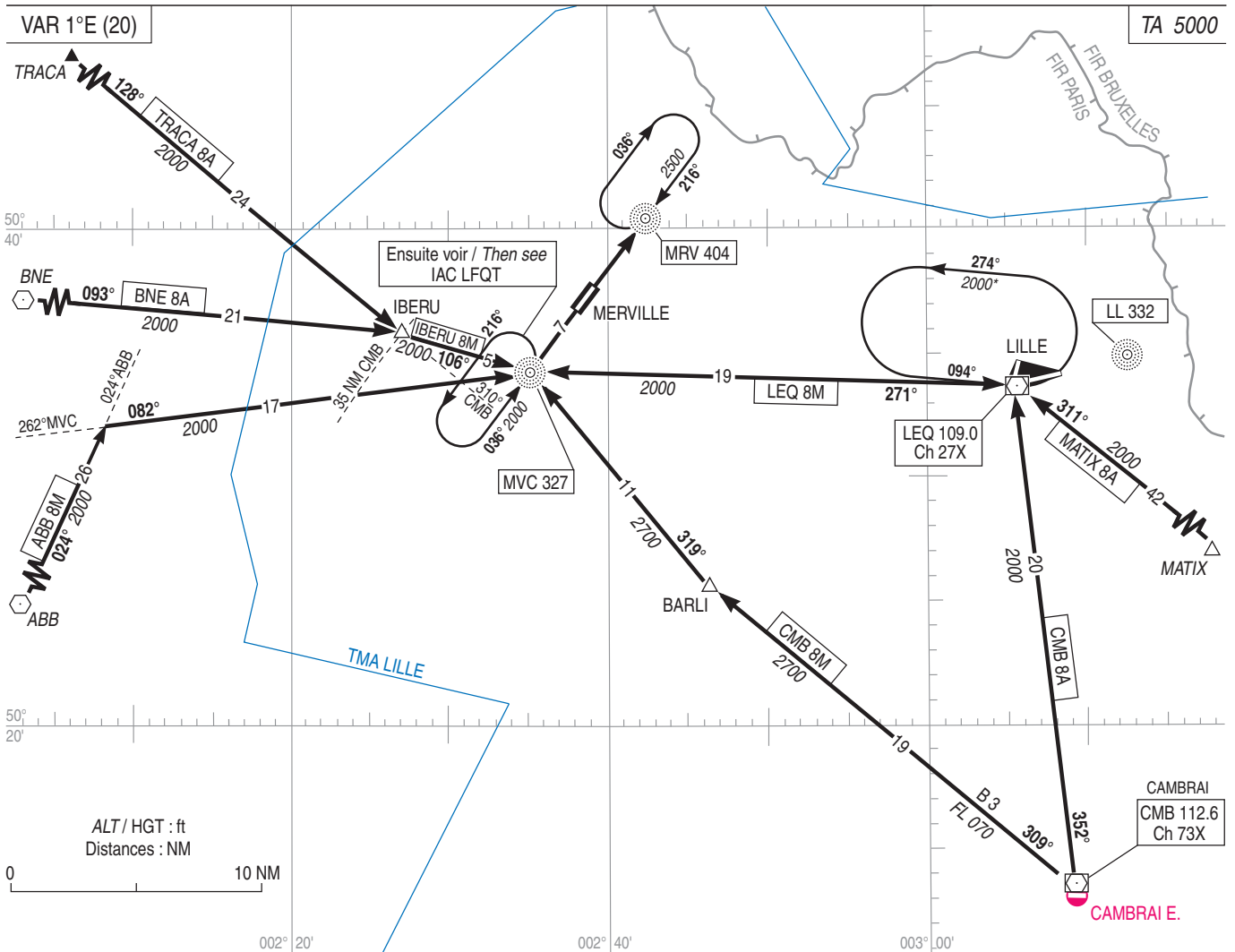


**MERVILLE CALONNE
STAR CONV**

ATIS LILLE : 119.330
APP LILLE Approche/Approach : 126.480 (1) - 120.275 (2)
(1) Secteur Est/East sector - (2) Secteur Ouest/West sector

ATIS MERVILLE : 127.905
TWR MERVILLE Tour/Tower : 119.075
MERVILLE Sol/Ground : 121.680



PANNE DE RADIOCOMMUNICATION

Appliquer la procédure spécifiée dans la Réglementation Nationale.

PANNE DE RADIOCOMMUNICATION SUIVIE D'UNE API

Lorsque la seconde tentative est suivie d'une API, remonter vers 3000 suivant les SID CMB 7N ou CMB 7S puis, établi sur le RDL 309° CMB (RM 129°), monter à 5000 vers CMB et rechercher les conditions VMC.

RADIOCOMMUNICATION FAILURE

Apply the specified procedure defined in the National Regulation.

RADIOCOMMUNICATION FAILURE FOLLOWED BY A MISSED APPROACH

When the second attempt is followed by a new missed APCH, climb to 3000 according to CMB 7N or CMB 7S SID, then established on CMB RDL 309° (MAG track 129°), climb at 5000 towards CMB and seek VMC.