

APPROCHE AUX INSTRUMENTS

LILLE LESQUIN

Instrument approach

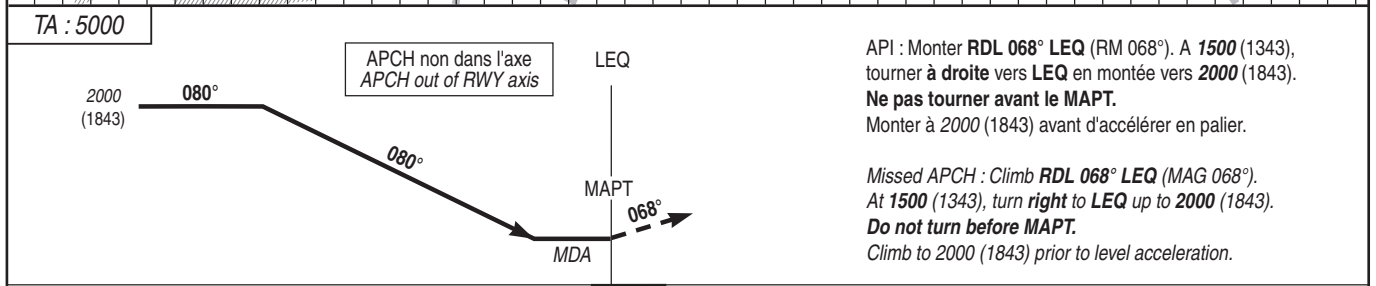
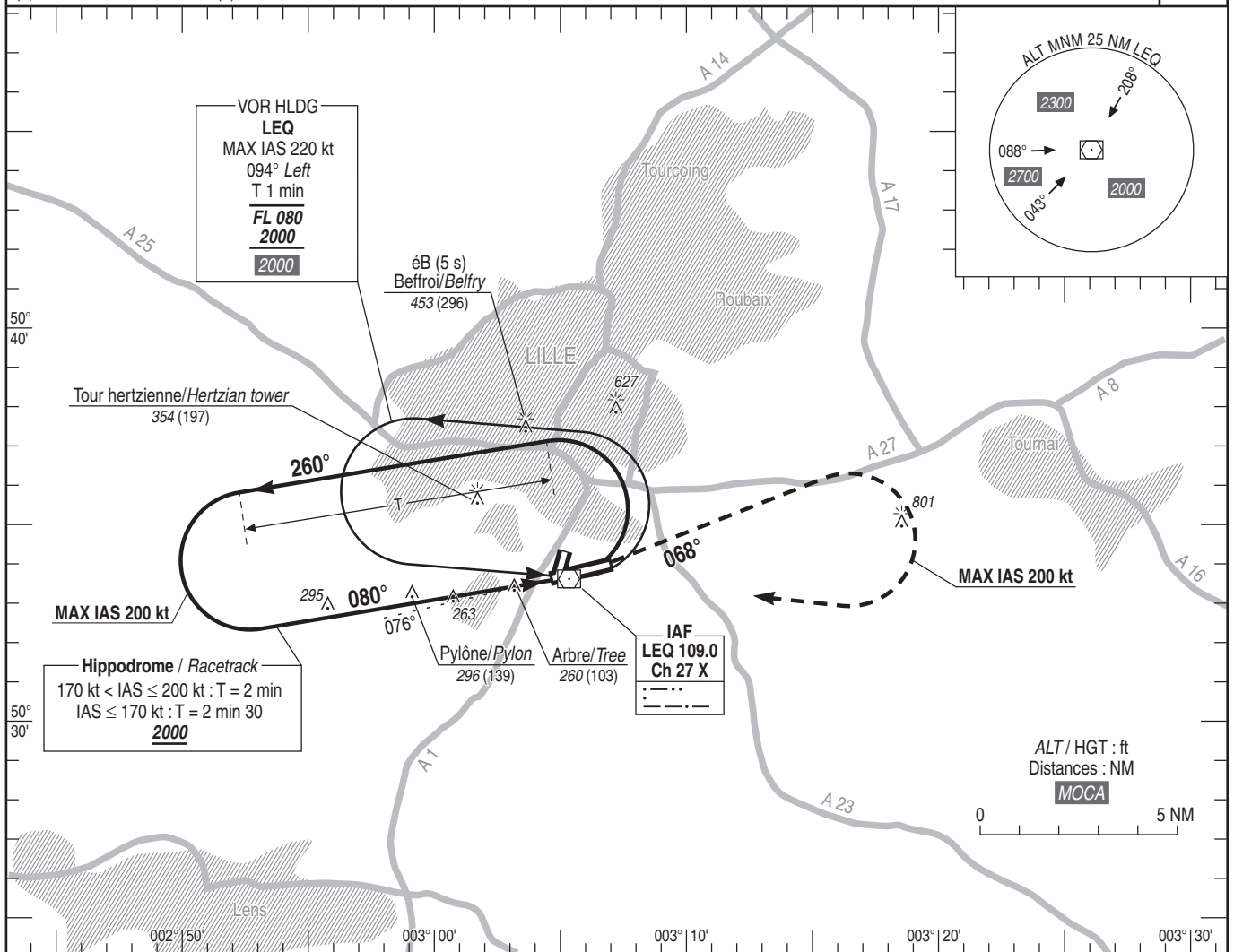
CAT A B C D

VOR Y RWY 08

ALT AD : 157 (6 hPa), THR : 156

ATIS LILLE 119.330
APP : LILLE Approche/Approach 126.480 (1) - 120.275 (2)
TWR : LILLE Tour/Tower 118.550
(1) Secteur Est/East sector - (2) Secteur Ouest/West sector

VAR
1°E
(2020)



API : Monter RDL 068° LEQ (RM 068°). A 1500 (1343), tourner à droite vers LEQ en montée vers 2000 (1843).
Ne pas tourner avant le MAPT.
Monter à 2000 (1843) avant d'accélérer en palier.

Missed APCH : Climb RDL 068° LEQ (MAG 068°).
At 1500 (1343), turn right to LEQ up to 2000 (1843).
Do not turn before MAPT.
Climb to 2000 (1843) prior to level acceleration.

MNM AD : distances verticales en pieds, RVR et VIS en mètres / vertical distances in feet, RVR and VIS in metres. REF HGT : ALT AD

CAT	VOR Y			MVL/Circling ⁽³⁾	
	MDA (H)	RVR	OCH	MDA (H)	VIS
A		1500		650 (500)	1500
B		1500		650 (500)	1600
C	600 (440)	2000	438	1180 (1020)	2400
D		2000		1180 (1020)	3600

Observations/Remarks : (3) MVL CAT D interdites au Nord de l'aérodrome / Circling CAT D prohibited North of AD.