

**APPROCHE AUX INSTRUMENTS**

**NEVERS FOURCHAMBAULT**

Instrument approach

CAT A B C

ALT AD : 602, DTHR : 581 (21 hPa)

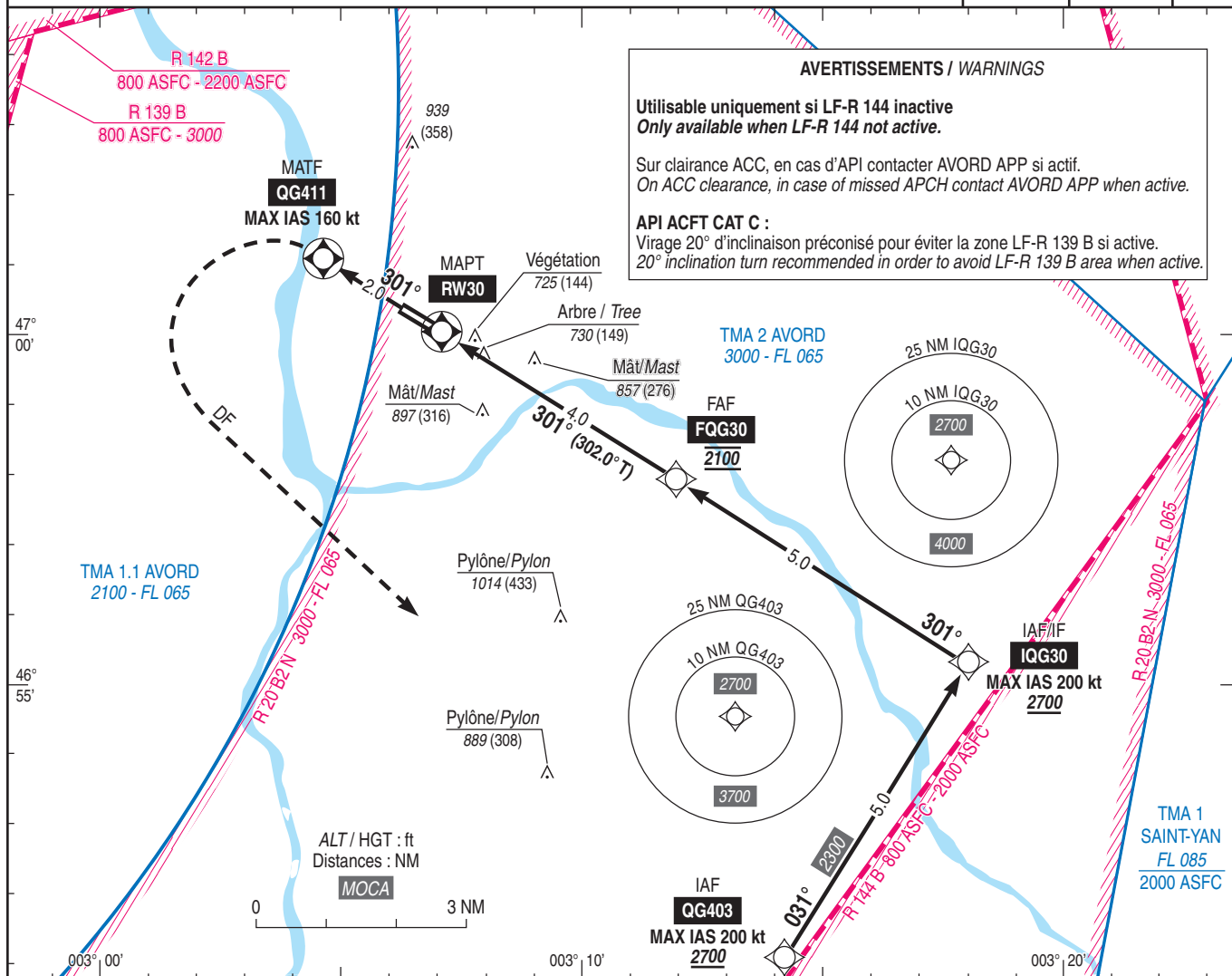
RNP RWY 30

APP : AVORD Approche/Approach 119.700 (au-dessus de/above 2100 ft AMSL).  
TWR : NIL  
AFIS : NEVERS Information 120.605 (FR seulement/only)  
Absence ATS : A/A (120.605) FR seulement/only.  
Obtenir / Obtain QNH CLERMONT auprès de / from CLERMONT Information 120.675

RNP APCH

EGNOS  
Ch 86184  
E30A  
RDH : 49

VAR  
1° E  
(20)



**AVERTISSEMENTS / WARNINGS**

Utilisable uniquement si LF-R 144 inactive  
Only available when LF-R 144 not active.

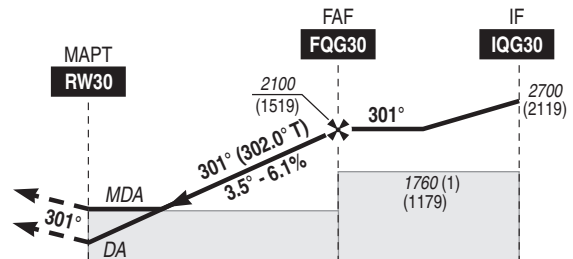
Sur clairance ACC, en cas d'API contacter AVORD APP si actif.  
On ACC clearance, in case of missed APCH contact AVORD APP when active.

**API ACFT CAT C :**  
Virage 20° d'inclinaison préconisé pour éviter la zone LF-R 139 B si active.  
20° inclination turn recommended in order to avoid LF-R 139 B area when active.

TA : 5000

API : Monter vers **Q411** puis tourner à gauche direct vers **Q403**,  
**MAX IAS 160 kt**, en montée vers 2700.  
Monter à 1600 (1019) avant d'accélérer en palier.

Missed APCH : Climb to **Q411** then turn left direct to **Q403**,  
**MAX IAS 160 kt**, climbing to 2700.  
Climb to 1600 (1019) prior to level acceleration.



DTHR ← (NM)

MNM AD : distances verticales en pieds, RVR et VIS en mètres / vertical distances in feet, RVR and VIS in metres.

REF HGT : ALT DTHR

CAT	LPV			LNAV			MVL/Circling <sup>(2)</sup>		MVL / Circling Absence ATS <sup>(2)</sup> HJ seulement /only sans/without QNH local		DIST RW30		
	DA (H)	RVR	OCH	MDA (H)	RVR	OCH	MDA (H)	VIS	MDA (H)	VIS	NM	2	3
A	890 (310)	1400	303		1500		1290 (710)	1500	1630 (1050)	1500	ALT	1380	1750
B	900 (320)	1400	316	1110 (530)	1500	522	1340 (760)	1600	1680 (1100)	1600	(HGT)	(799)	(1169)
C	910 (330)	1500	329		2400		1460 (870)	2400	1800 (1210)	2400			

Observations/Remarks : (1) Si QNH distant / If remote QNH : MOCA 2100 (1519).  
(2) MVL CAT C interdites au Nord de la piste. Circuit AD RWY 30 : droite / Circling CAT C prohibited North of RWY. AD circuit RWY 30 : right hand.  
Panne de guidage GNSS durant l'approche / Loss of GNSS guidance during approach : voir/see AIP ENR 1.5.

	FQG30 - RW30	4.0 NM	70 kt	80 kt	90 kt	100 kt	110 kt	120 kt	130 kt
			3 min 26	3 min 00	2 min 40	2 min 24	2 min 11	2 min 00	1 min 51
VSP (ft/min)			430	500	560	620	680	740	810