

APPROCHE AUX INSTRUMENTS

TROYES BARBEREY

Instrument approach

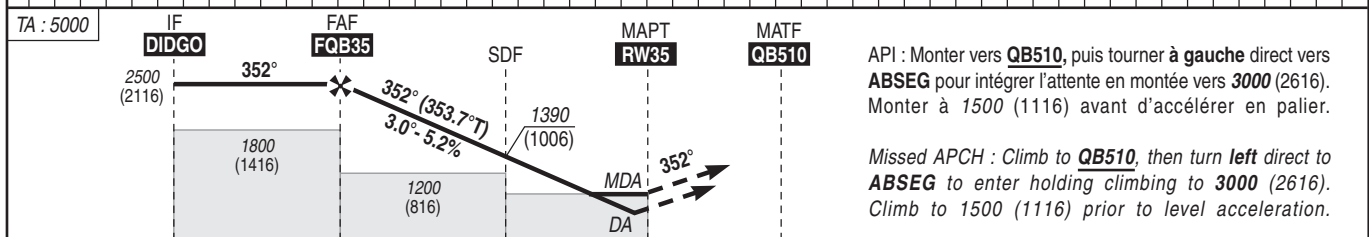
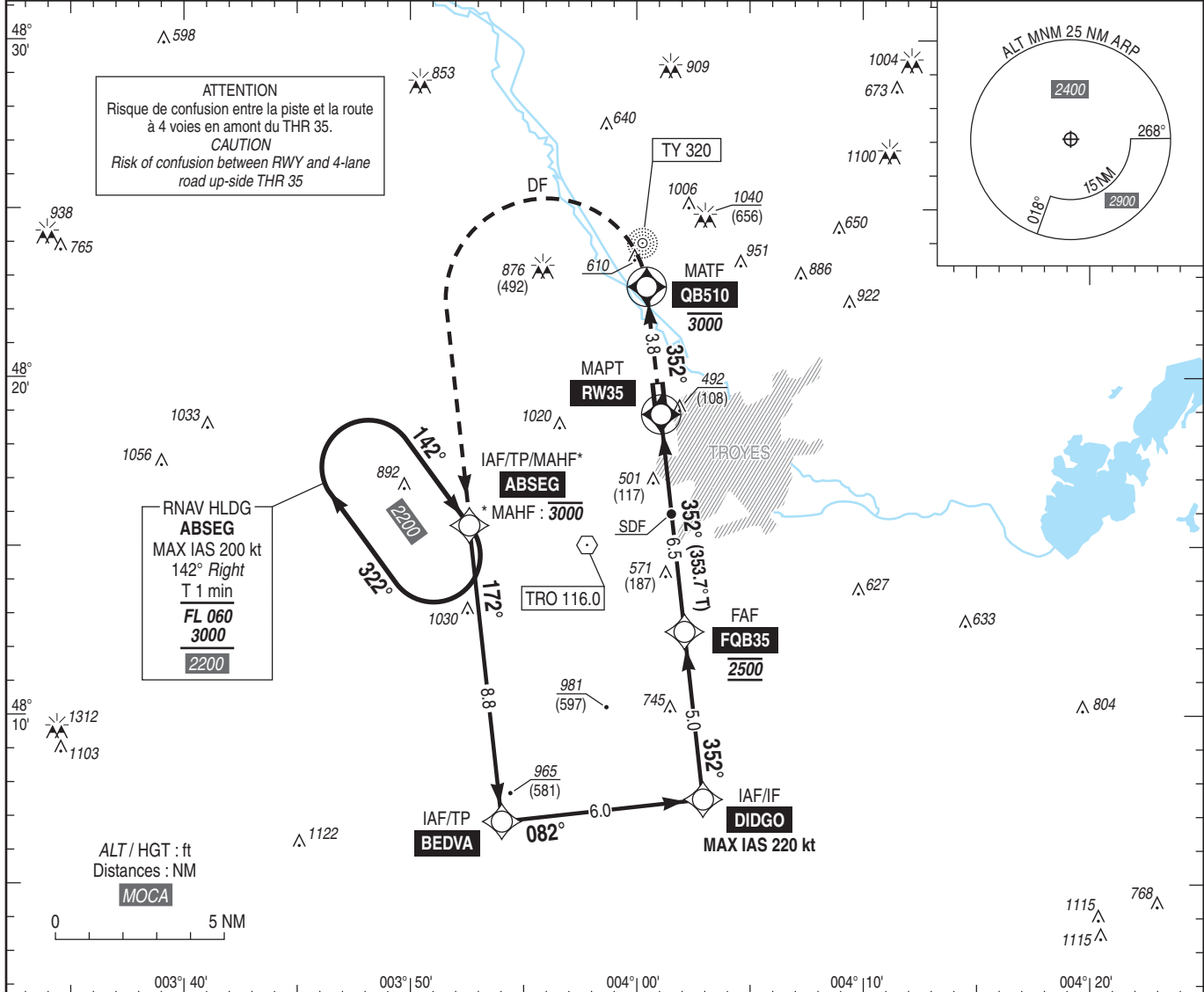
CAT A B C

ALT AD : 389, DTHR : 384 (14hPa)

RNP RWY 35

APP : SEINE Approche/Approach 118.890
TWR : NIL (AD non contrôlé / not controlled)
AFIS : TROYES Info 123.725 (1)
(1) Absence ATS : **A/A** FR seulement, obtenir le QNH local sur STAP ou le QNH d'ORLY auprès d'ATIS ORLY 126.505 (FR) - 131.355 (EN)
A/A FR only, obtain local QNH from STAP or ORLY QNH from ORLY ATIS 126.505 (FR) - 131.355 (EN)

RNP APCH	EGNOS Ch 70009 E35A RDH : 49	VAR 2°E (20)
----------	---------------------------------------	--------------------



API : Monter vers **QB510**, puis tourner à gauche direct vers **ABSEG** pour intégrer l'attente en montée vers **3000** (2616). Monter à **1500** (1116) avant d'accélérer en palier.
Missed APCH : Climb to **QB510**, then turn left direct to **ABSEG** to enter holding climbing to **3000** (2616). Climb to **1500** (1116) prior to level acceleration.

MNM AD : distances verticales en pieds, RVR et VIS en mètres. / Vertical distances in feet, RVR and VIS in metres. REF HGT : ALT DTHR

CAT	LPV			LNAV			MVL / Circling (1)		MVL / Circling (1) Absence ATS sans/without QNH local		DIST RW35						
	DA (H)	RVR	OCH	MDA (H)	RVR	OCH	MDA (H)	VIS	MDA (H)	VIS	NM	6	5	4	3	2	1
A	690 (300)	1400	180	810 (430)	1700	427	1350 (960)	1700	1680 (1290)	1700	2340	2030	1710	1390	1070	750	
B			193				1350 (960)	1700	1680 (1290)	1700	(1956)	(1646)	(1326)	(1006)	(686)	(366)	
C			201				1530 (1150)	2400	1860 (1470)	2400							

Observations/Remarks : (1) MVL interdites à l'Est de la piste. / Circling prohibited East of RWY.

FAF - DTHR	6.5 NM	70 kt 5 min 34	85 kt 4 min 35	100 kt 3 min 54	115 kt 3 min 23	130 kt 3 min 00	145 kt 2 min 41	160 kt 2 min 26
VSP (ft/min)		370	450	530	610	690	770	850