

**APPROCHE AUX INSTRUMENTS**

**TROYES BARBEREY**

Instrument approach

CAT A B C

ALT AD : 389, THR : 365 (14 hPa)

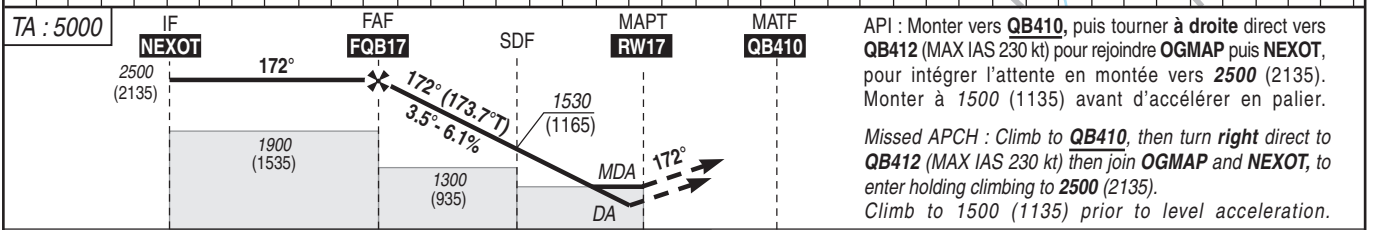
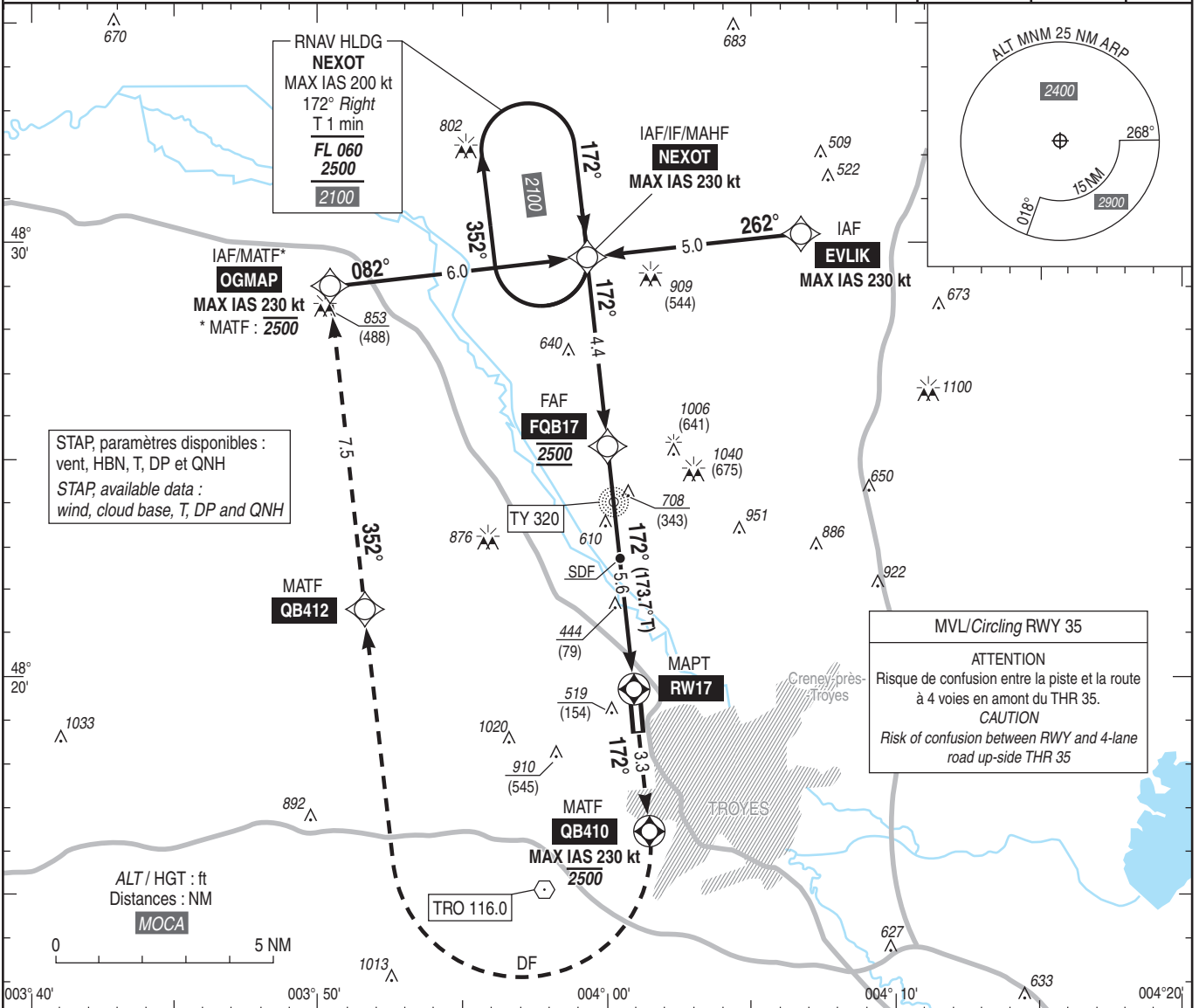
**RNP RWY 17**

APP : SEINE Approche/Approach 118.890  
TWR : NIL (AD non contrôlé / not controlled)  
AFIS : TROYES Info 123.725 (1)  
(1) Absence ATS : A/A FR seulement, obtenir le QNH local sur STAP ou le QNH d'ORLY auprès d'ATIS ORLY 126.505 (FR) - 131.355 (EN)  
A/A FR only, obtain local QNH from STAP or ORLY QNH from ORLY ATIS 126.505 (FR) - 131.355 (EN)

RNP APCH

EGNOS  
CH 63831  
E 17 A  
RDH : 49

VAR  
2°E  
(20)



API : Monter vers **QB410**, puis tourner à **droite** direct vers **QB412** (MAX IAS 230 kt) pour rejoindre **OGMAP** puis **NEXOT**, pour intégrer l'attente en montée vers **2500** (2135). Monter à **1500** (1135) avant d'accélérer en palier.

Missed APCH : Climb to **QB410**, then turn **right** direct vers **QB412** (MAX IAS 230 kt) then join **OGMAP** and **NEXOT**, to enter holding climbing to **2500** (2135). Climb to **1500** (1135) prior to level acceleration.

→ THR (NM) 10 5.6 3.0 0 3.3

MNM AD : distances verticales en pieds, RVR et VIS en mètres / vertical distances in feet, RVR and VIS in metres. REF HGT : ALT THR

CAT	LPV			LNAV			MVL / Circling (1)		MVL / Circling (1) Absence ATS sans/without QNH local		DIST MAPT					
	DA (H)	RVR	OCH	MDA (H)	RVR	OCH	MDA (H)	VIS	MDA (H)	VIS	NM	5	4	3	2	1
A	570 (200)		181	700 (340)		335	1350 (990)	1500	1680 (1310)	1500	ALT	2270	1900	1530	1160	790
B	570 (200)	800	196	700 (340)	1100	335	1350 (990)	1600	1680 (1310)	1600	(HGT)	(1905)	(1535)	(1165)	(795)	(425)
C	580 (210)		206	710 (350)		342	1530 (1170)	2400	1860 (1490)	2400						

Observations/Remarks : (1) MVL interdites à l'Est de la piste. / Circling prohibited East of RWY.

	70 kt	85 kt	100 kt	115 kt	130 kt	145 kt	160 kt
FAF - MAPT	5.6 NM	4 min 49	3 min 58	3 min 22	2 min 56	2 min 35	2 min 19
VSP (ft/min)	435	525	620	710	805	900	990